

АО "КОРММАШ"



Культиватор блочно модульный прицепной

КБП10 "Орлан"

КАТАЛОГ ДЕТАЛЕЙ И СБОРОЧНЫХ ЕДИНИЦ

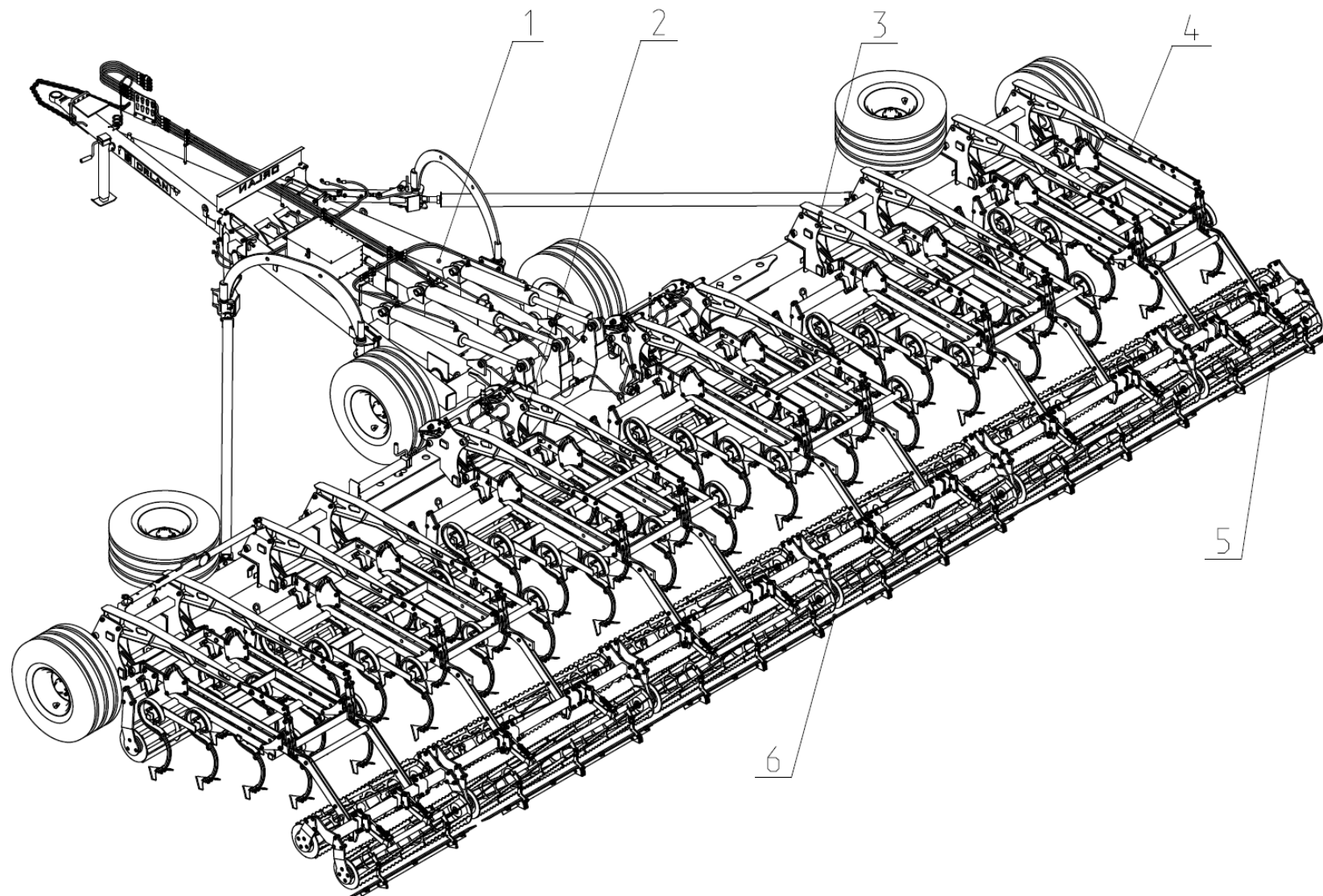
КБП10 КДС

П. ОРЛОВСКИЙ

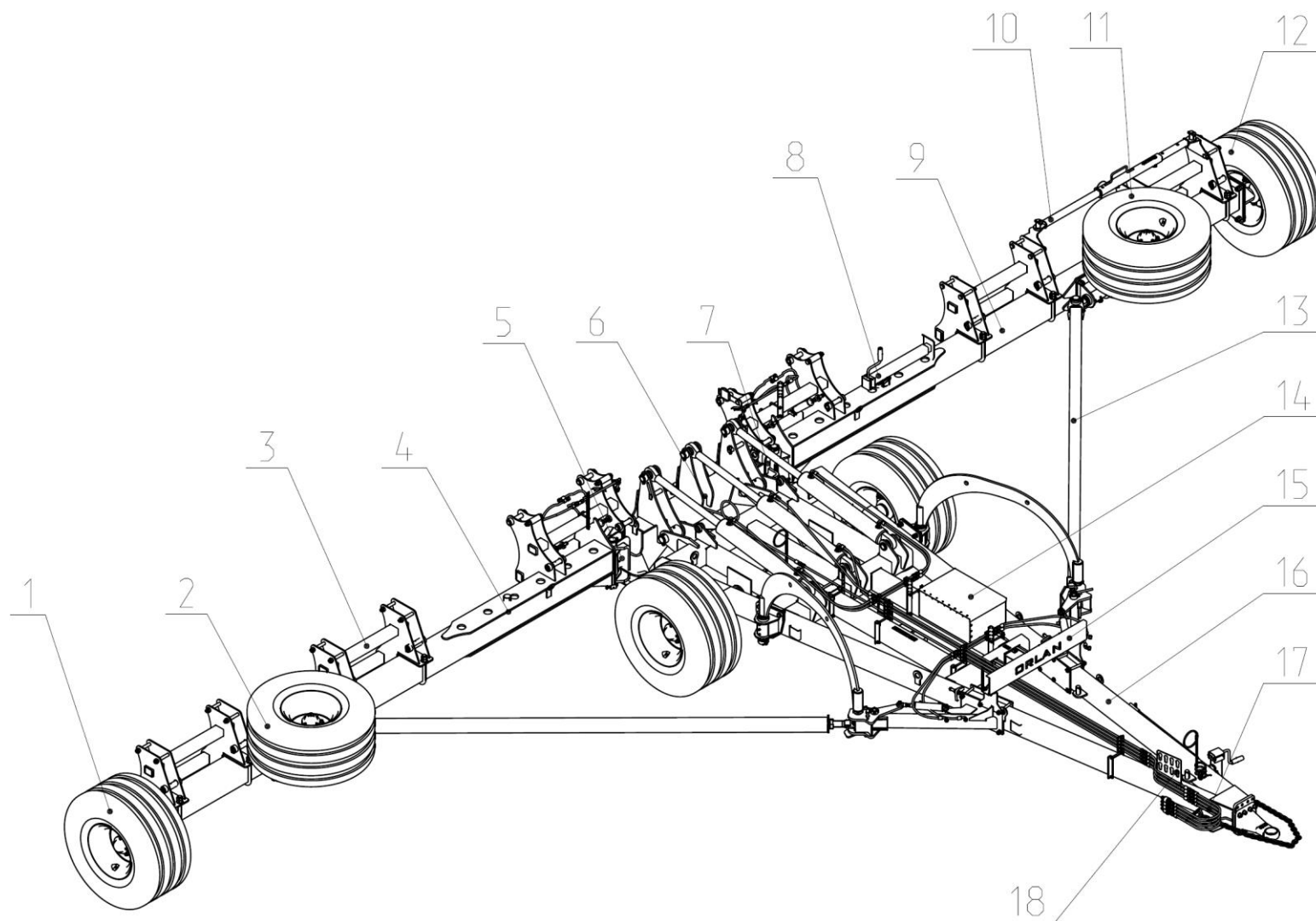
Культиватор блочно модульный прицепной КБП10 "Орлан"						Рисунок 1	
Рисунок	Позиция	Код для заказа	Каталожный номер	Наименование	Количество	Страница №	Примечание
2	1		КБП10 00.000	Носитель	1		
26	2		КБП 02.000-03	Секция в сборе	2		
35	3		КБП 02.000-02	Секция в сборе	2		
38	4		КБП 02.000-04	Секция в сборе	2		
41	5		КБП 02.290-01	Планчатый выравниватель	2		
40	6		КБП 02.290	Планчатый выравниватель	4		

Культиватор блочно модульный прицепной
КБП10 "Орлан"

Рисунок 1

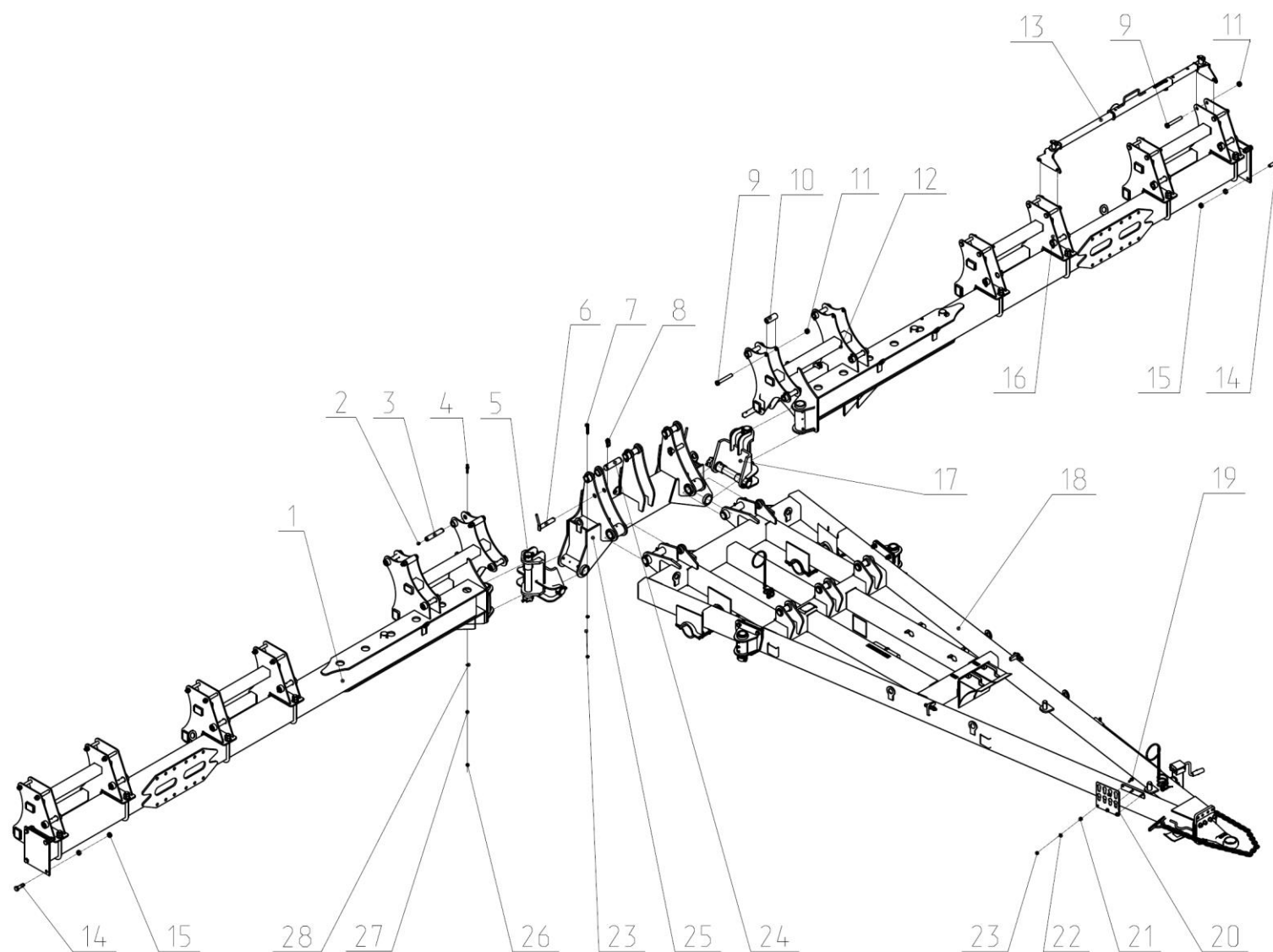


КБП10 00.000 Носитель						Рисунок 2	
Рисунок	Позиция	Код для заказа	Каталожный номер	Наименование	Количество	Страница №	Примечание
5	1		КБП12 03.040Б	Колесо в сборе	1		
7	2		КБП12 03.050А	Колесо транспортное	1		
3	3		КБП16 01.210	Навеска	4		
	4		КБП12 01.020С	Балка боковая	1		
9	5		КБП16 00.010	Крестовина в сборе	1		
	6		КБП16 01.010	Балка центральная	1		
10	7		КБП16 00.010-01	Крестовина в сборе	1		
42	8		ЛКМ 3.390.350	Опорная стойка	2		
	9		КБП16 01.020-01С	Балка боковая	1		
11	10		КБП 00.010	Распорка	1		
14	11		КБП12 03.050А-01	Колесо транспортное	1		
13	12		КБП12 03.040Б-01	Колесо в сборе	1		
16	13		КБП10 04.000	Механизм растяжки	1		
23	14		КБП 00.210	Ящик	1		
46	15		КБП 00.300	Табличка в сборе	1		
4	16		КБП10 01.080	Сница в сборе	1		
45	17		КБП16 05.000А	Гидросистема	1		
	18		КБП 00.435	Кронштейн гидравлики	1		

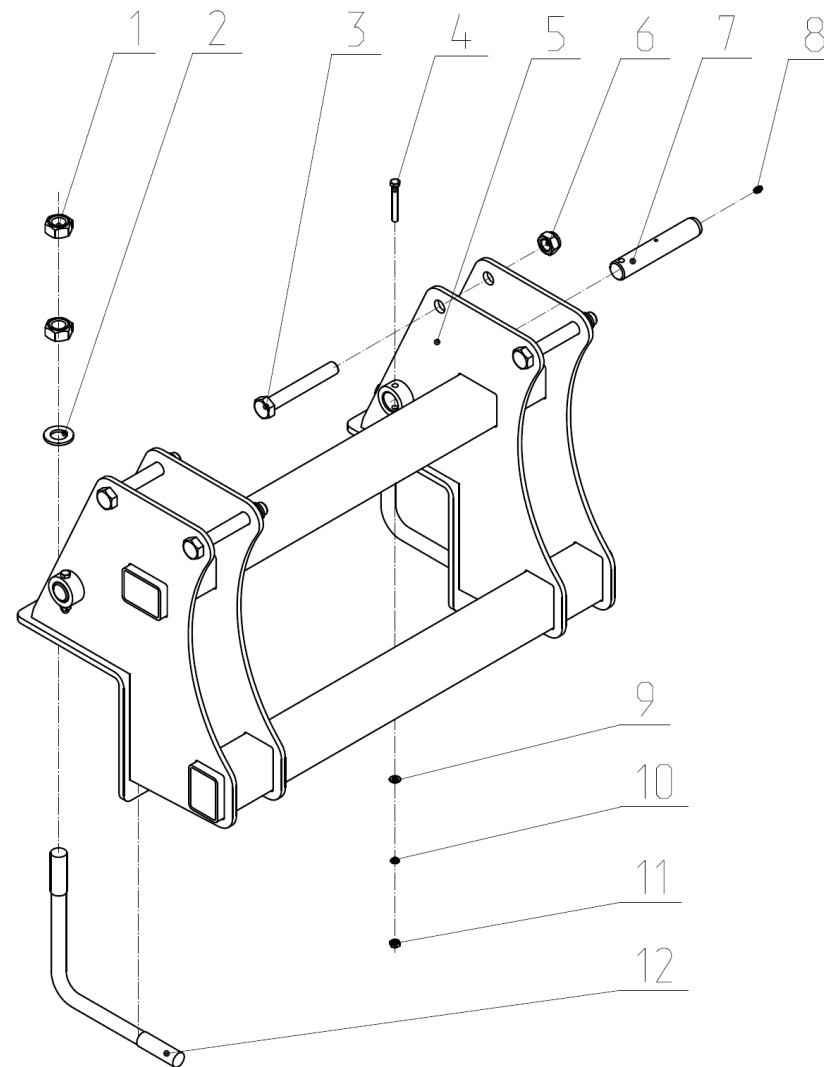


КБП10 00.000 Носитель болтовое соединение						Рисунок 2а	
Рисунок	Позиция	Код для заказа	Каталожный номер	Наименование	Количество	Страница №	Примечание
	1		КБП12 01.020	Балка боковая	1		
	2			Масленка 1.2. Цб ГОСТ 19853-74	14		
	3		КБП 02.612	Ось	8		
	4			Болт М8-6g*65.58.019 ГОСТ 7798	8		
	5		КБП16 00.010	Крестовина	1		
	6		СГВ 00.130	Палец	2		
	7			Болт М10-6g*75.58.019 ГОСТ 7798	3		
	8			Чека 6x42 DIN 11023	2		
	9			Болт М20-6g*140.58.019 ГОСТ 7798	4		
	10		КБП 00.807	Втулка	4		
	11			Гайка М20-6Н.8.019 DIN 980	4		
	12		КБП12 01.020-01	Балка боковая	1		
	13		КБП 00.010	Распорка	1		
	14			Болт М20-6g*65.58.019 ГОСТ 7798-70	8		
	15			Гайка М20-6Н.8.019 ГОСТ 5915-70	16		
	16		КБП16 01.210	Навеска	4		
	17		КБП16 00.010-01	Крестовина	1		
	18		КБП10 01.080	Сница в сборе	1		
	19			Болт М10-6g*30.58.019 ГОСТ 7798-70	3		

	20		КБП 00.435	Кронштейн гидравлики	1		
	21			Шайба 10.01.019 ГОСТ 11371-78	3		
	22			Шайба 10.65Г 019 ГОСТ 6402-70	3		
	23			Гайка М10-6Н.8.019 ГОСТ 5915-70	9		
	24		КБП 00.602	Ось	3		
	25		КБП16 01.010	Балка центральная	1		
	26			Гайка М8-6Н.8.019 ГОСТ 5915-70	8		
	27			Шайба 8.65Г 019 ГОСТ 6402-70	8		
	28			Шайба 10.01.019 ГОСТ 11371-78	8		

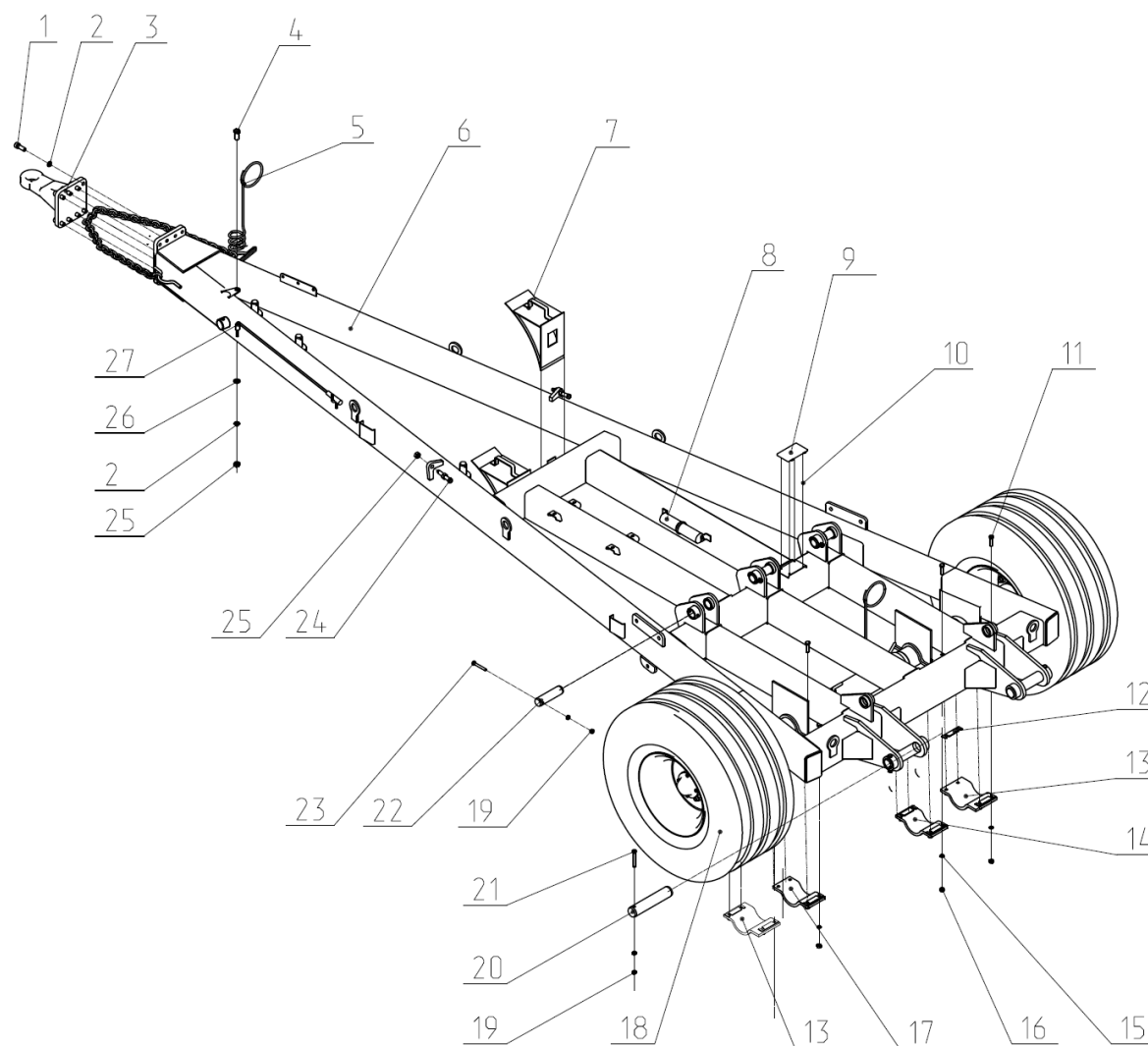


КБП16 01.210 Навеска						Рисунок 3	
Рисунок	Позиция	Код для заказа	Каталожный номер	Наименование	Количество	Страница №	Примечание
	1			Гайка 24-6Н.5.019 ГОСТ 5915-70	8		
	2			Шайба 24.01.019 ГОСТ 11371-78	4		
	3			Болт М20-6g*140.88.019 ГОСТ 7798-70	4		
	4			Болт М8-6g*65.88.019 ГОСТ 7798-70	2		
	5		КБП16 01.230	Навеска	1		
	6			Гайка 20-6Н.8.019 DIN 980	4		
	7		КБП 02.612	Ось	2		
	8			Масленка 1.2. Цб ГОСТ 19853-74	2		
	9			Шайба 8.01.019 ГОСТ 11371-78	2		
	10			Шайба 8.65Г 019 ГОСТ 6402-70	2		
	11			Гайка М8-6Н.5.019 ГОСТ 7798-70	2		
	12		КБП 00.609-01	Скоба	2		

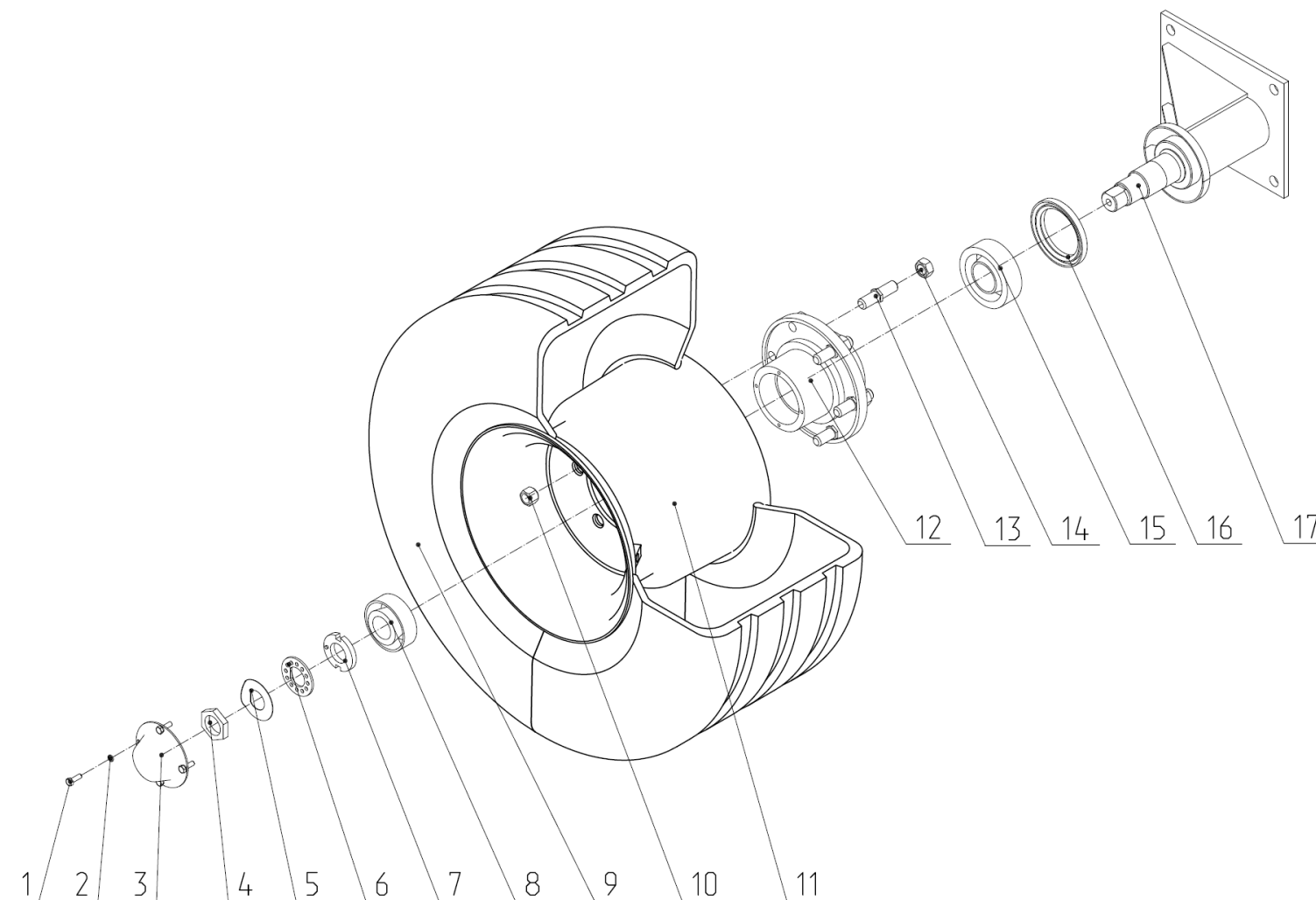


КБП10 01.080 Сница в сборе						Рисунок 4	
Рисунок	Позиция	Код для заказа	Каталожный номер	Наименование	Количество	Страница №	Примечание
	1			Винт М16-6g*40.36.019 ГОСТ 11371	8		
	2			Шайба 16.65Г ГОСТ 6402	10		
	3		КБП 00.301	Серьга прицепная	1		
	4			Болт М16-6g*40.88.019 ГОСТ 7798-70	2		
	5		СГ12 04.602	Опора	2		
	6		КБП10 01.030	Сница	1		
	7		КИР 00.020А	Противооткатный башмак	2		
	8		ОСМ 10.000	Пенал	1		
	9		ОСМ 00.003	Крышка защитная	1		
	10			Заклепка 3,2*8-.A1A/St ГОСТ Р ISO15973-2005	4		
	11			Болт М12х45 ГОСТ 7798	16		
	12		К 00.402	Прокладка	24		
	13		КБП16 03.402	Прижим	2		
	14		КБП16 03.401	Прижим	1		
	15			Шайба 12.65Г ГОСТ 6402	16		
	16			Гайка М12-6Н.6.019 ГОСТ 5915	16		
	17		КБП16 03.401-01	Прижим	1		
43	18		КБП16 03.010Б	Мост	1		
	19			Гайка М10-6Н.5.019 ГОСТ 5915	10		
	20		КБП 00.602	Ось	3		
	21			Болт М10-6g*90.88.019 ГОСТ 7798	2		
	22		КБП 00.601	Ось	2		
	23			Болт М10-6g*75.88.019 ГОСТ 7798	3		
	24		СГВ 03.605	Винт установочный	2		

	25			Гайка М16-6Н.5.019 ГОСТ 5915	6		
	26			Шайба 16.01.019 ГОСТ 11371	2		
	27		ФН 25.380А	Чистик	1		



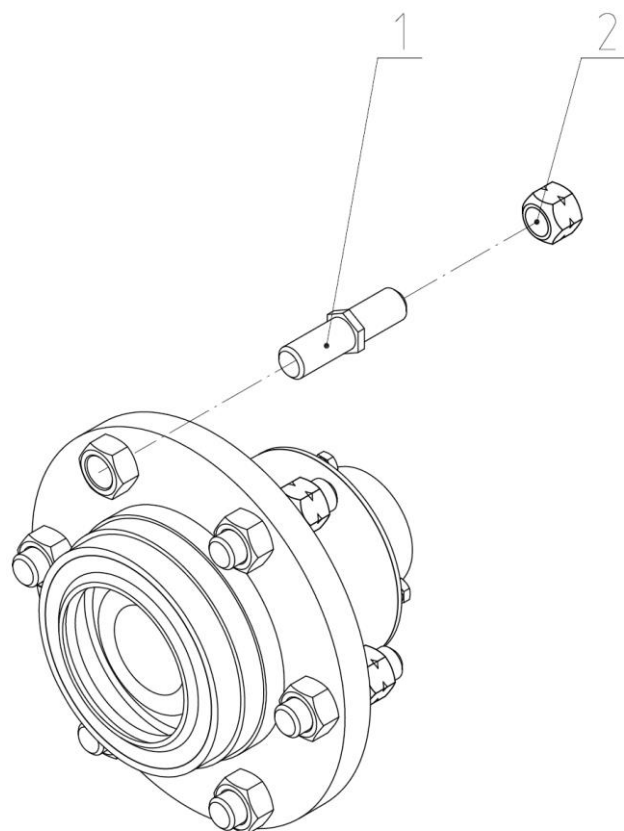
КБП12 03.040Б Колесо в сборе						Рисунок 5	
Рисунок	Позиция	Код для заказа	Каталожный номер	Наименование	Количество	Страница №	Примечание
	1			Болт М8х25 ГОСТ	4		
	2			Шайба 8.65Г ГОСТ 6402	4		
	3		Н.111.01.403	Крышка	1		
	4		КТУ 105.043.07.014	Гайка	1		
	5		КТУ 105.043.07.013	Шайба	1		
	6		КТУ 105.043.07.012	Шайба	1		
	7		КТУ 105.043.07.050	Гайка	1		
	8			Подшипник 7609 ГОСТ 27365-87	1		
	9		КБП8 03.050	Колесо	1		
	10		Н.111.01.607-01	Гайка	6		
6	11		БД.05.00.202.160х205	Ступица в сборе	1		
	12		Н.111.01.612-01	Шпилька	6		
	13			Гайка М20х1.5 ГОСТ5915	6		
	14			Подшипник 7611 ГОСТ 27365-87	1		
	15			Манжета 1.295х130-1	1		
	16		СГВ 03.040А	Ось колеса	1		



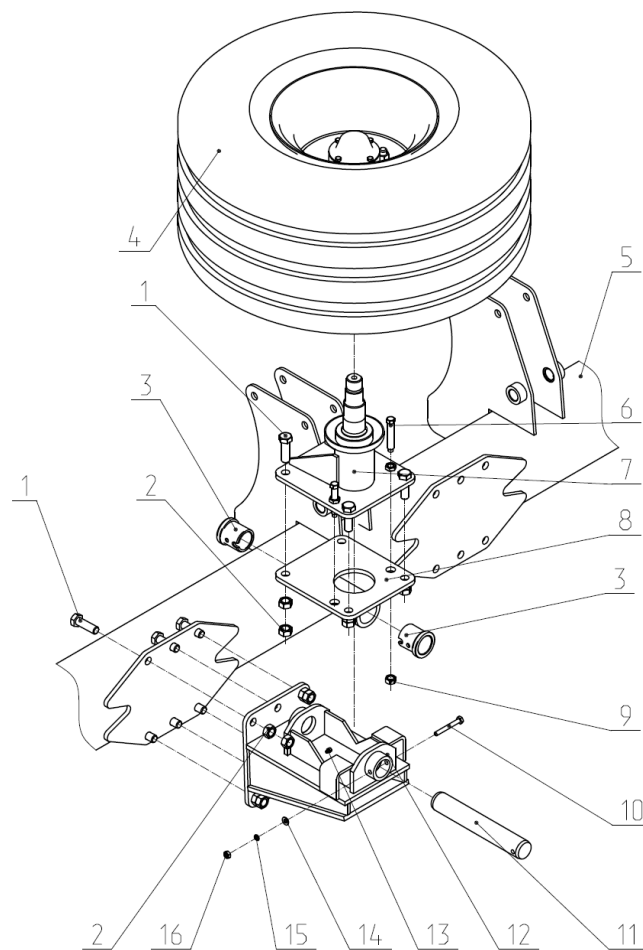
БД.05.00.202.160x205 Ступица в сборе						Рисунок 6	
Рисунок	Позиция	Код для заказа	Каталожный номер	Наименование	Количество	Страница №	Примечание
	1		Н.111.01.612-01 правая	Шпилька			
	2		Н.111.01.607-01 правая	Гайка			
БД.05.00.202.160x205-01 Ступица в сборе						Рисунок 6	
Рисунок	Позиция	Код для заказа	Каталожный номер	Наименование	Количество	Страница №	Примечание
	1		Н.111.01.613-01 левая	Шпилька			
	2		Н.111.01.608-01 левая	Гайка			

БД.05.00.202.160x205 Ступица в сборе и
БД.05.00.202.160x205-01 Ступица в сборе

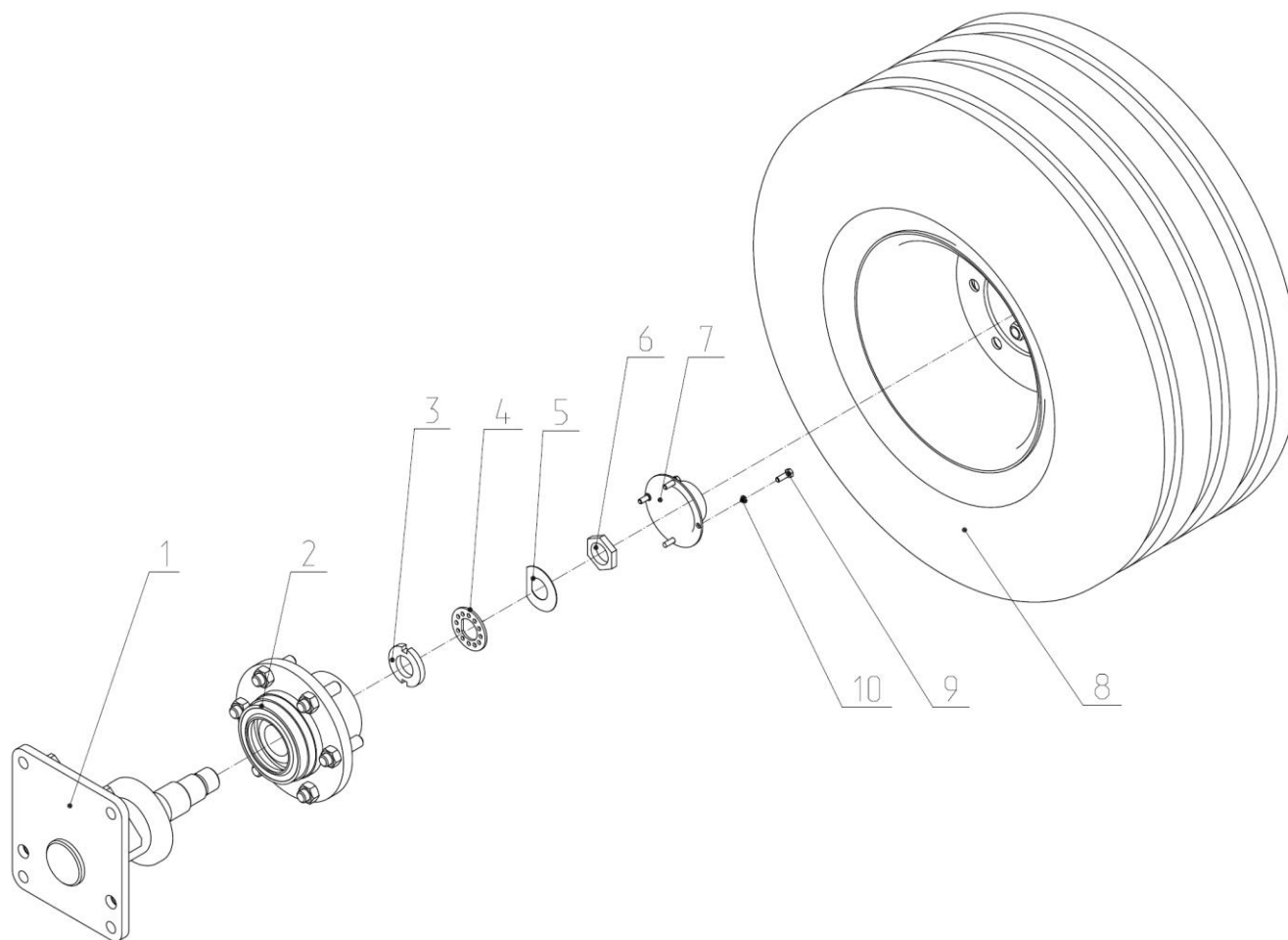
Рисунок 6



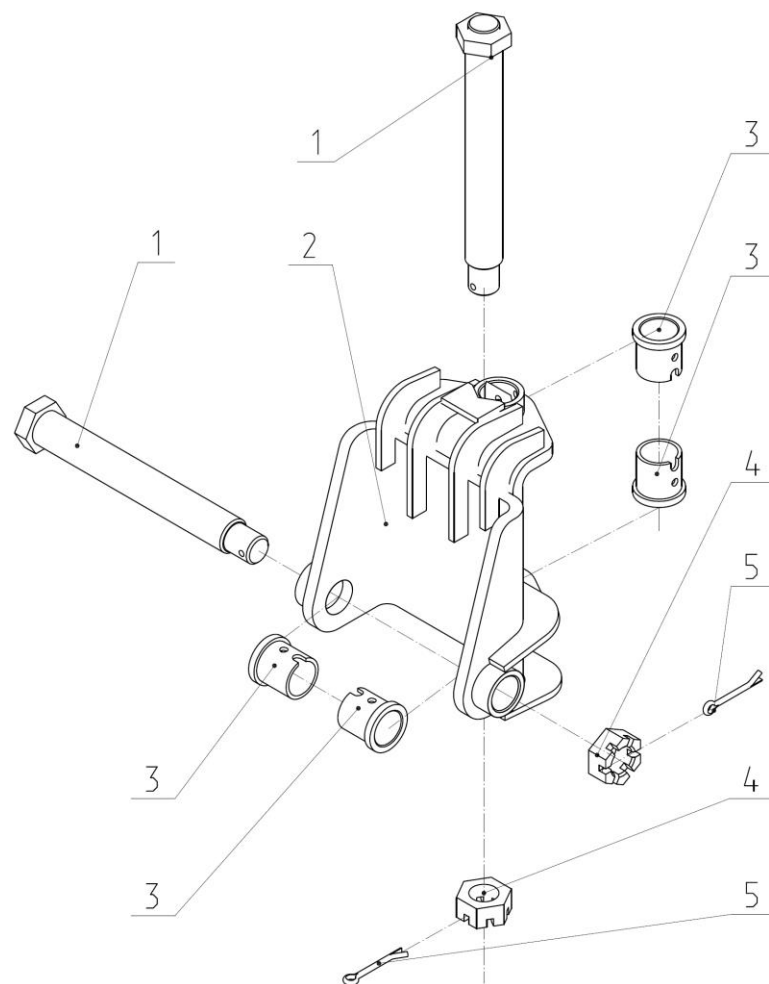
КБП12 03.050А Колесо транспортное						Рисунок 7	
Рисунок	Позиция	Код для заказа	Каталожный номер	Наименование	Количество	Страница №	Примечание
	1			Болт М20-6g*65.58.019 ГОСТ 7798-70	4		
	2			Гайка М20 ГОСТ 5915	8		
	3		СП16К 00.617	Втулка	2		
8	4		КБП12 03.040 А	Колесо в сборе	1		
	5		КБП16 01.020	Балка боковая	1		
	6		СГВ 03.605	Винт установочный	1		
	7		КБП12 03.060А	Ось колеса	1		
	8		КБП12 03.070	Шарнир	1		
	9			Гайка М16 ГОСТ 5915	2		
	10			Болт М10х85 ГОСТ 7798	1		
	11		СГВ 03.602	Ось	1		
	12		КБП12 03.080	Кронштейн	1		
	13			Масленка 1.2 Цб ГОСТ9833-73	1		
	14			Шайба С10 ГОСТ 11371	1		
	15			Шайба 10.65Г ГОСТ 6402	1		
	16			Гайка М10 ГОСТ 5915	1		



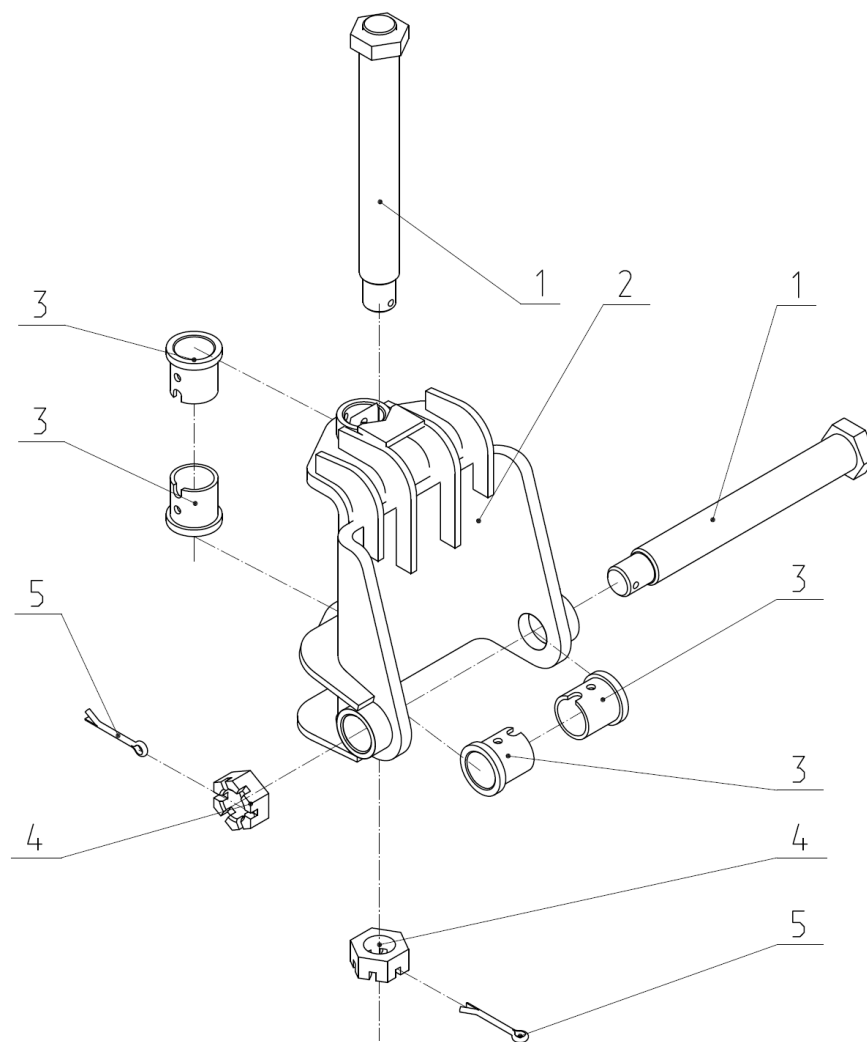
КБП12 03.040А Колесо в сборе						Рисунок 8	
Рисунок	Позиция	Код для заказа	Каталожный номер	Наименование	Количество	Страница №	Примечание
	1		КБП12 03.060А	Ось колеса	1		
6	2		БД.05.00.202.160х205	Ступица в сборе	1		
	3		КТУ 105.043.07.050	Гайка	1		
	4		КТУ 105.043.07.012	Шайба	1		
	5		КТУ 105.043.07.013	Шайба	1		
	6		КТУ 105.043.07.014	Гайка	1		
	7		Н.111.01.403	Крышка	1		
44	8		КБП8 03.050	Колесо	1		
	9			Болт М8х25 ГОСТ 7798	4		
	10			Шайба 8.65Г ГОСТ 6402	4		



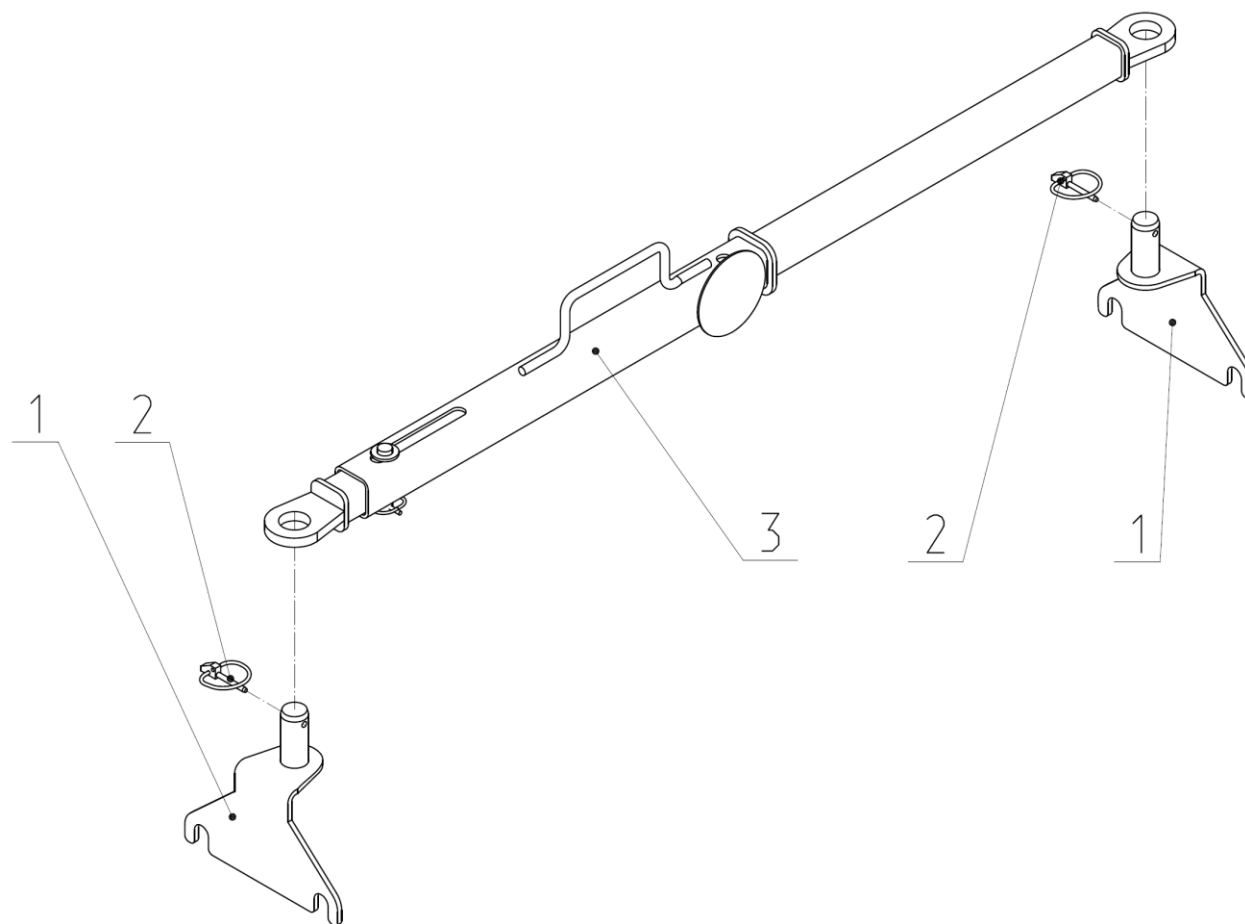
КБП16 00.010 Крестовина в сборе						Рисунок 9	
Рисунок	Позиция	Код для заказа	Каталожный номер	Наименование	Количество	Страница №	Примечание
	1		КБП 00.080	Ось	2		
	2		КБП16 00.020	Крестовина	1		
	3		СП16К 00.617	Втулка	4		
	4		КБП 00.604	Гайка корончатая	2		
	5			Шплинт 8х80 ГОСТ 397	2		



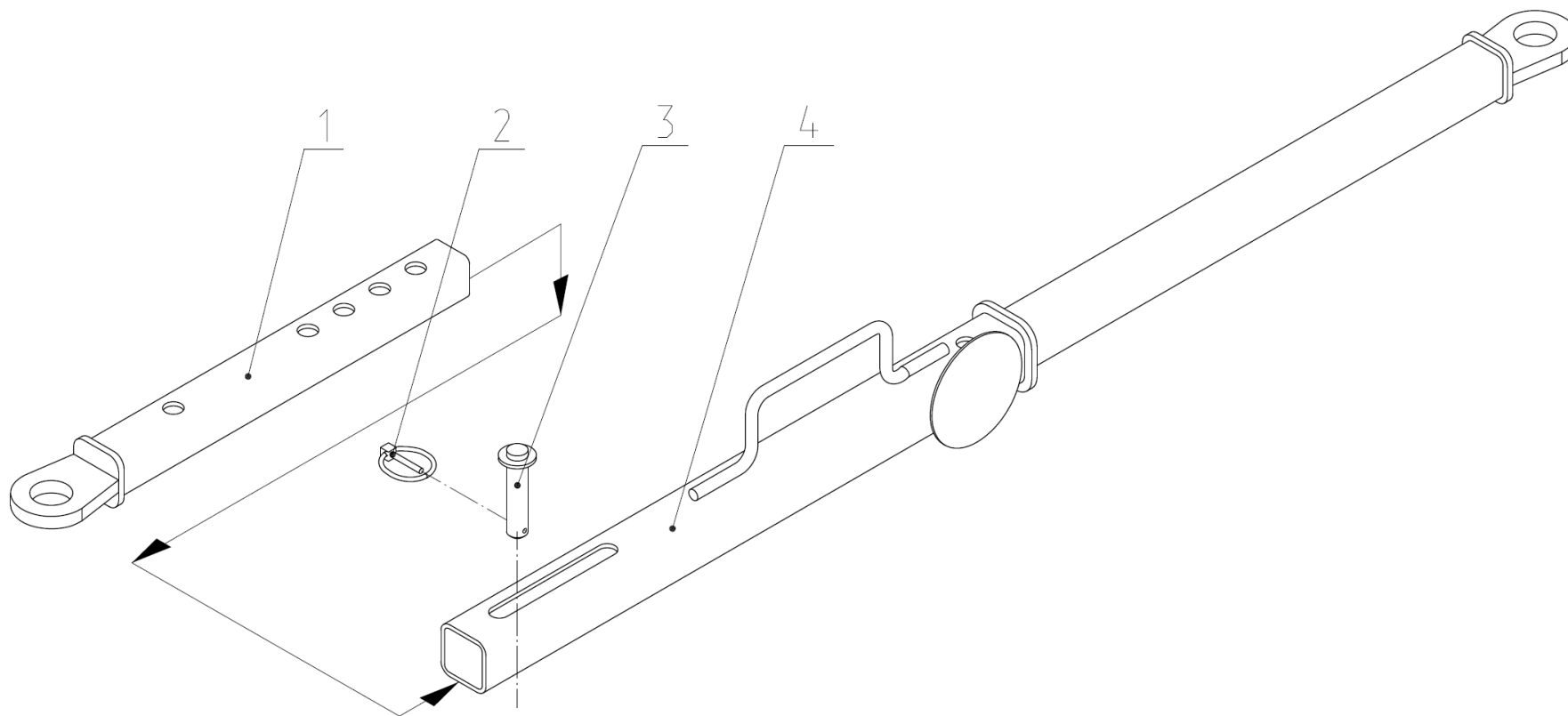
КБП16 00.010-01 Крестовина в сборе						Рисунок 10	
Рисунок	Позиция	Код для заказа	Каталожный номер	Наименование	Количество	Страница №	Примечание
	1		КБП 00.080	Ось	2		
	2		КБП16 00.020	Крестовина	1		
	3		СП16К 00.617	Втулка	4		
	4		КБП 00.604	Гайка корончатая	2		
	5			Шплинт 8х80 ГОСТ 397	2		



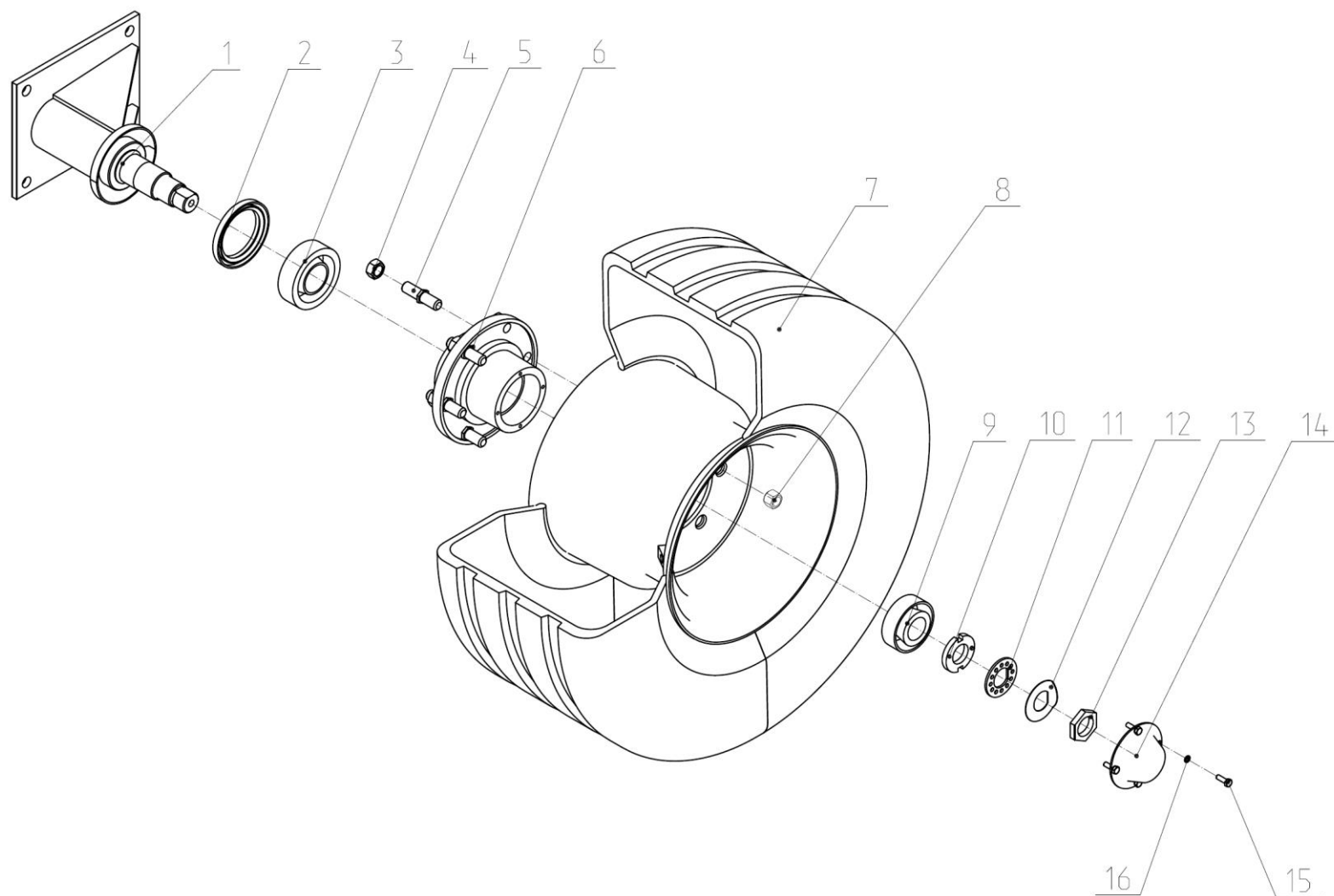
КБП 00.010 Распорка						Рисунок 11	
Рисунок	Позиция	Код для заказа	Каталожный номер	Наименование	Количество	Страница №	Примечание
	1		КБП 00.290	Кронштейн установочный	2		
	2			Чека 6x42 DIN 11023	2		
12	3		КБП 00.020	Распорка	1		



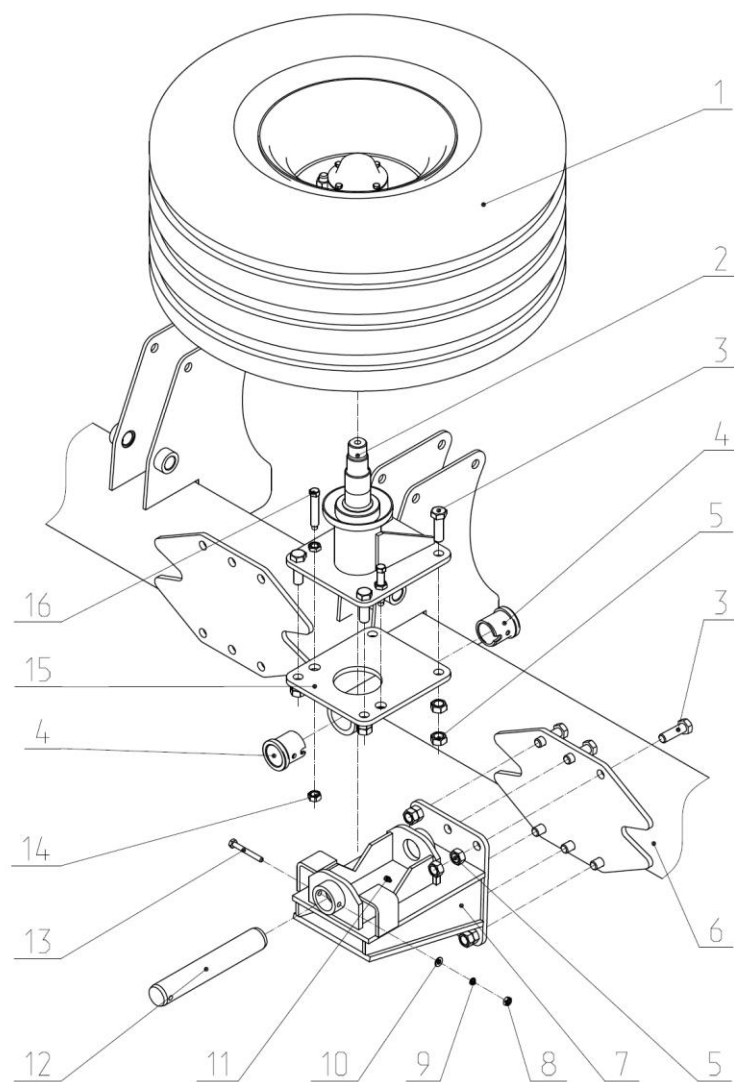
КБП 00.020 Распорка						Рисунок 12	
Рисунок	Позиция	Код для заказа	Каталожный номер	Наименование	Количество	Страница №	Примечание
	1		КБП 00.030	Штанга	1		
	2			Чека 4,5x32 DIN11023	1		
	3		КБП 00.050	Ось	1		
	4		КБП 00.040	Штанга	1		



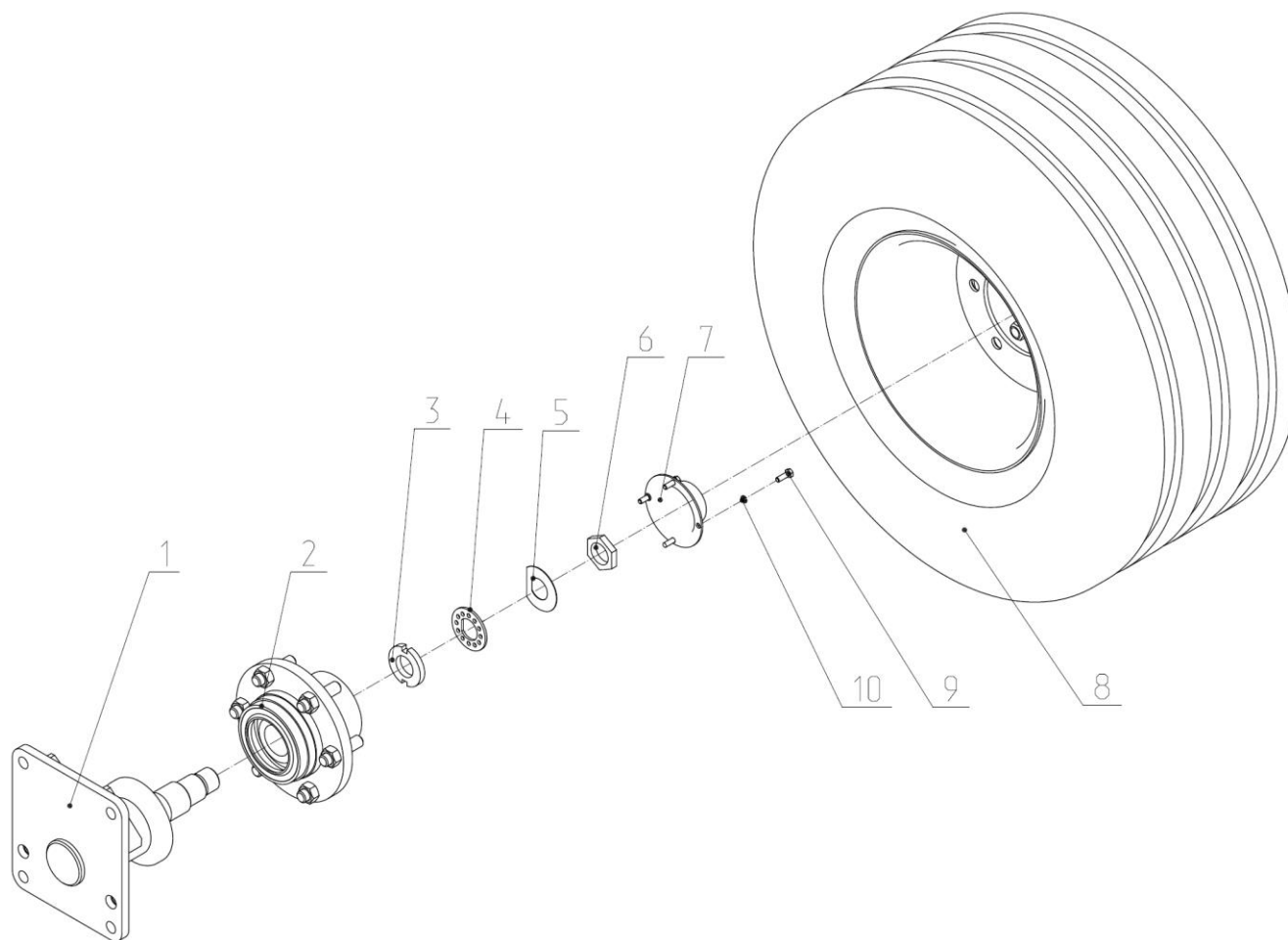
КБП12 03.040Б-01 Колесо в сборе						Рисунок 13	
Рисунок	Позиция	Код для заказа	Каталожный номер	Наименование	Количество	Страница №	Примечание
	1		СГВ 03.040А	Ось колеса	1		
	2			Манжета 1.295х130-1	1		
	3			Подшипник 7611 ГОСТ 27365-87	1		
	4			Гайка М20х1.5 ГОСТ5915	6		
	5		Н.111.01.613-01 (левая)	Шпилька	6		
6	6		БД.05.00.202.160х205-01	Ступица в сборе	1		
44	7		КБП8 03.050	Колесо	1		
	8		Н.111.01.608-01 (левая)	Гайка	6		
	9			Подшипник 7609 ГОСТ 27365-87	1		
	10		КТУ 105.043.07.050	Гайка	1		
	11		КТУ 105.043.07.012	Шайба	1		
	12		КТУ 105.043.07.013	Шайба	1		
	13		КТУ 105.043.07.014	Гайка	1		
	14		Н.111.01.403	Крышка	1		
	15			Болт М8х25 ГОСТ	4		
	16			Шайба 8.65Г ГОСТ 6402	4		



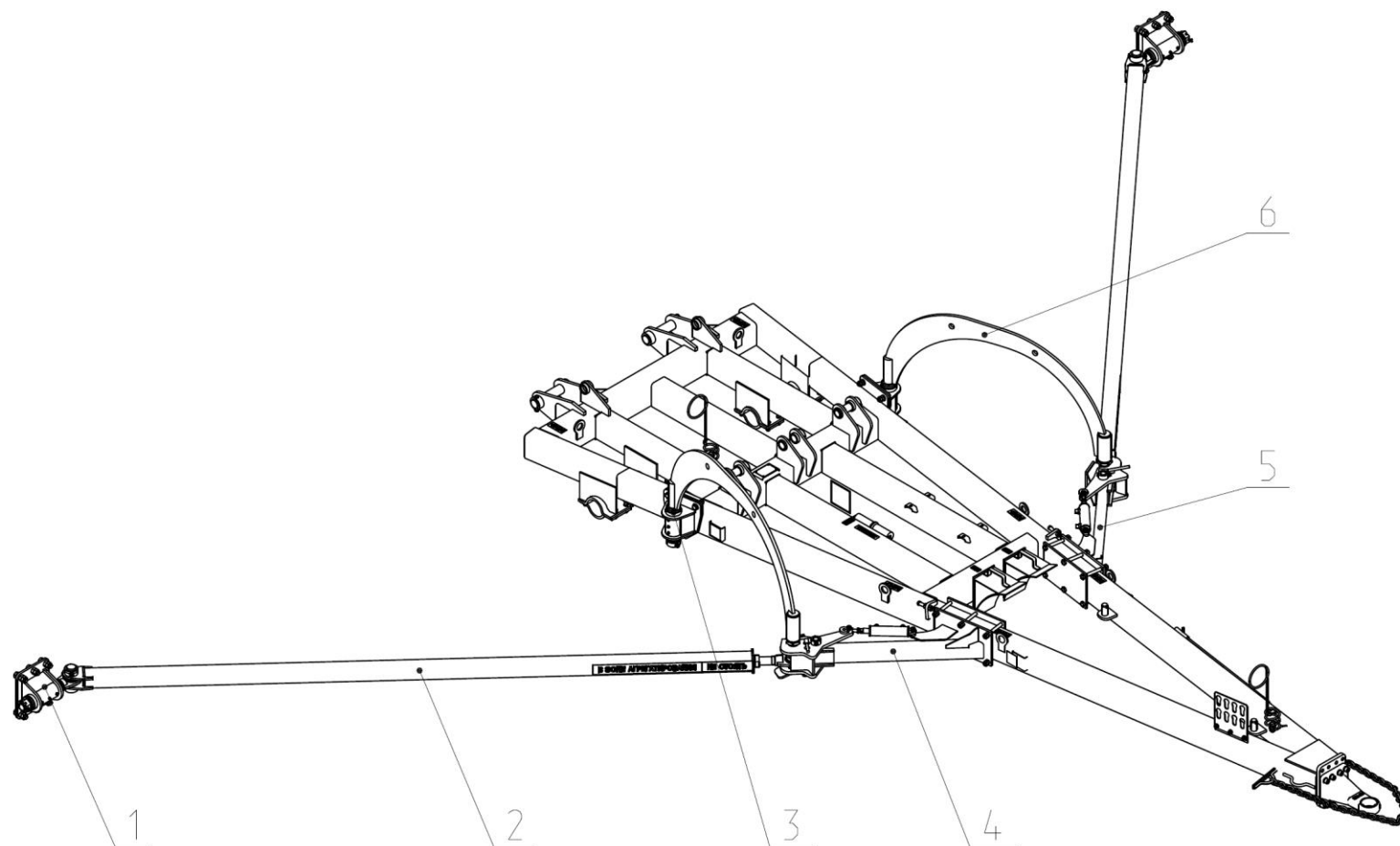
КБП12 03.050А-01 Колесо транспортное						Рисунок 14	
Рисунок	Позиция	Код для заказа	Каталожный номер	Наименование	Количество	Страница №	Примечание
15	1		КБП12 03.040А-01	Колесо в сборе	1		
	2		КБП12 03.060А	Ось колеса	1		
	3			Болт М20-6g*65.58.019 ГОСТ 7798-70	4		
	4		СП16К 00.617	Втулка	2		
	5			Гайка М20 ГОСТ 5915	8		
	6		КБП16 01.020-01	Балка боковая	1		
	7		КБП12 03.080	Кронштейн	1		
	8			Гайка М10 ГОСТ 5915	1		
	9			Шайба 10.65Г ГОСТ 6402	1		
	10			Шайба С10 ГОСТ 11371	1		
	11			Масленка 1.2 Цб ГОСТ9833-78	1		
	12		СГВ 03.602	Ось	1		
	13			Болт М10х85 ГОСТ 7798	2		
	14			Гайка М16 ГОСТ 5915	2		
	15		КБП12 03.070	Шарнир	1		
	16		СГВ 03.605	Винт установочный	1		



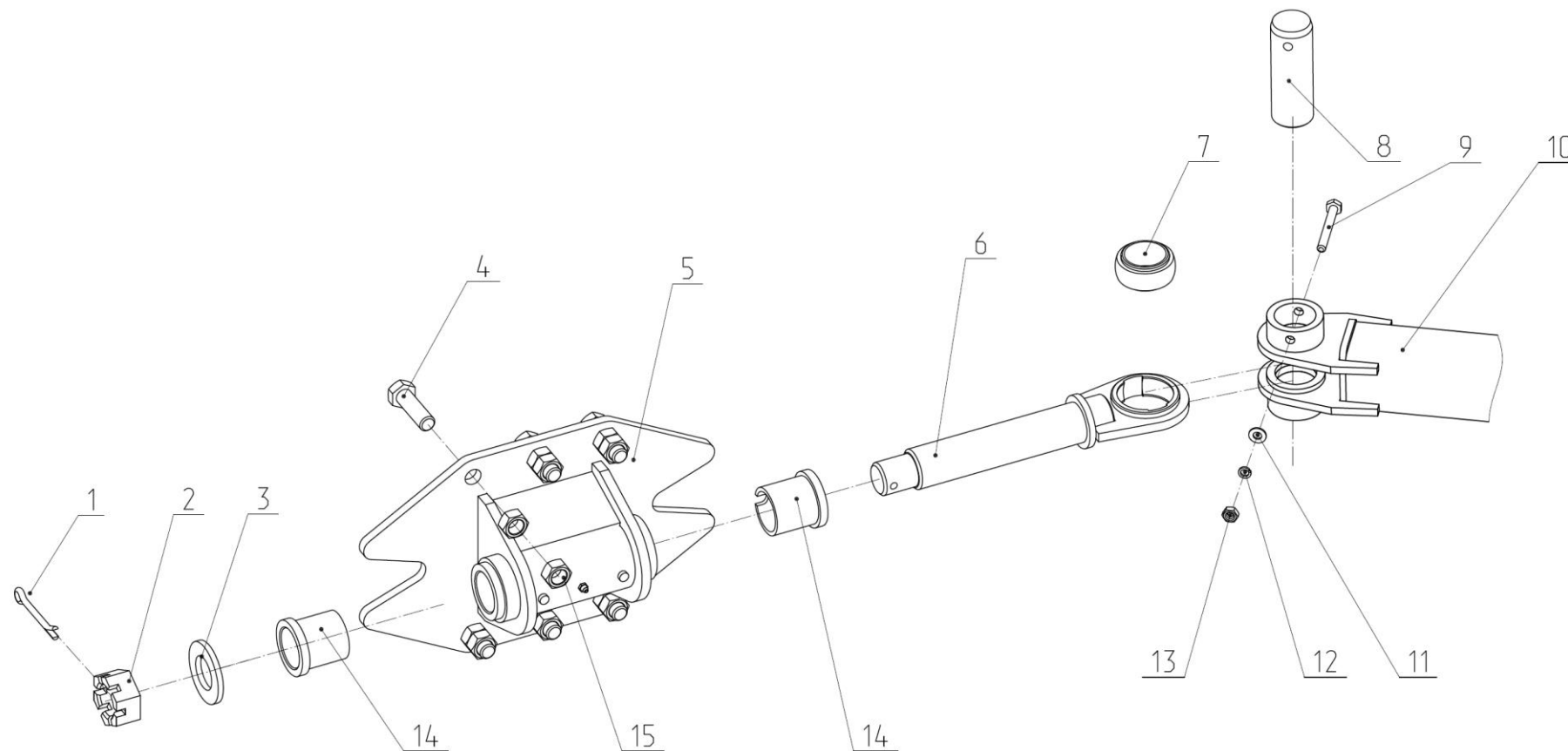
КБП12 03.040А-01 Колесо в сборе						Рисунок 15	
Рисунок	Позиция	Код для заказа	Каталожный номер	Наименование	Количество	Страница №	Примечание
	1		КБП12 03.060А	Ось колеса	1		
6	2		БД.05.00.202.160х205-01	Ступица в сборе	1		
	3		КТУ 105.043.07.050	Гайка	1		
	4		КТУ 105.043.07.012	Шайба	1		
	5		КТУ 105.043.07.013	Шайба	1		
	6		КТУ 105.043.07.014	Гайка	1		
	7		Н.111.01.403	Крышка	1		
43	8		КБП8 03.050	Колесо	1		
	9			Болт М8х25 ГОСТ 7798	4		
	10			Шайба 8.65Г ГОСТ 6402	4		



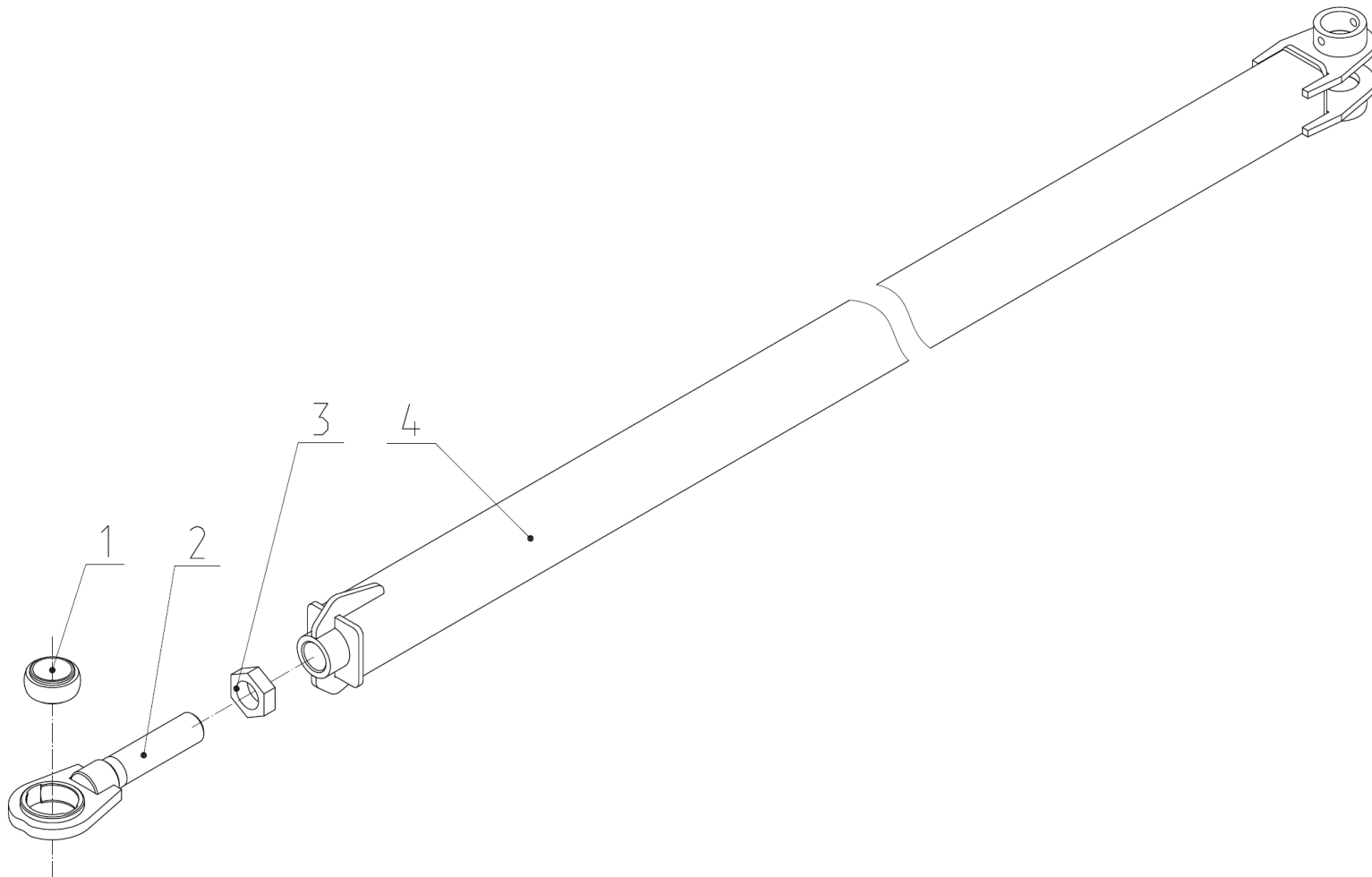
КБП10 04.000 Механизм растяжки						Рисунок 16	
Рисунок	Позиция	Код для заказа	Каталожный номер	Наименование	Количество	Страница №	Примечание
17	1		КБП16 04.050	Корпус в сборе	2		
18	2		КБП10 04.040	Растяжка	2		
19	3		КБП10 04.030	Кронштейн	1		
20	4		КБП10 04.030-01	Кронштейн	1		
21	5		КБП12 04.010	Водило в сборе	2		
22	6		КБП16 04.010	Стакан	2		



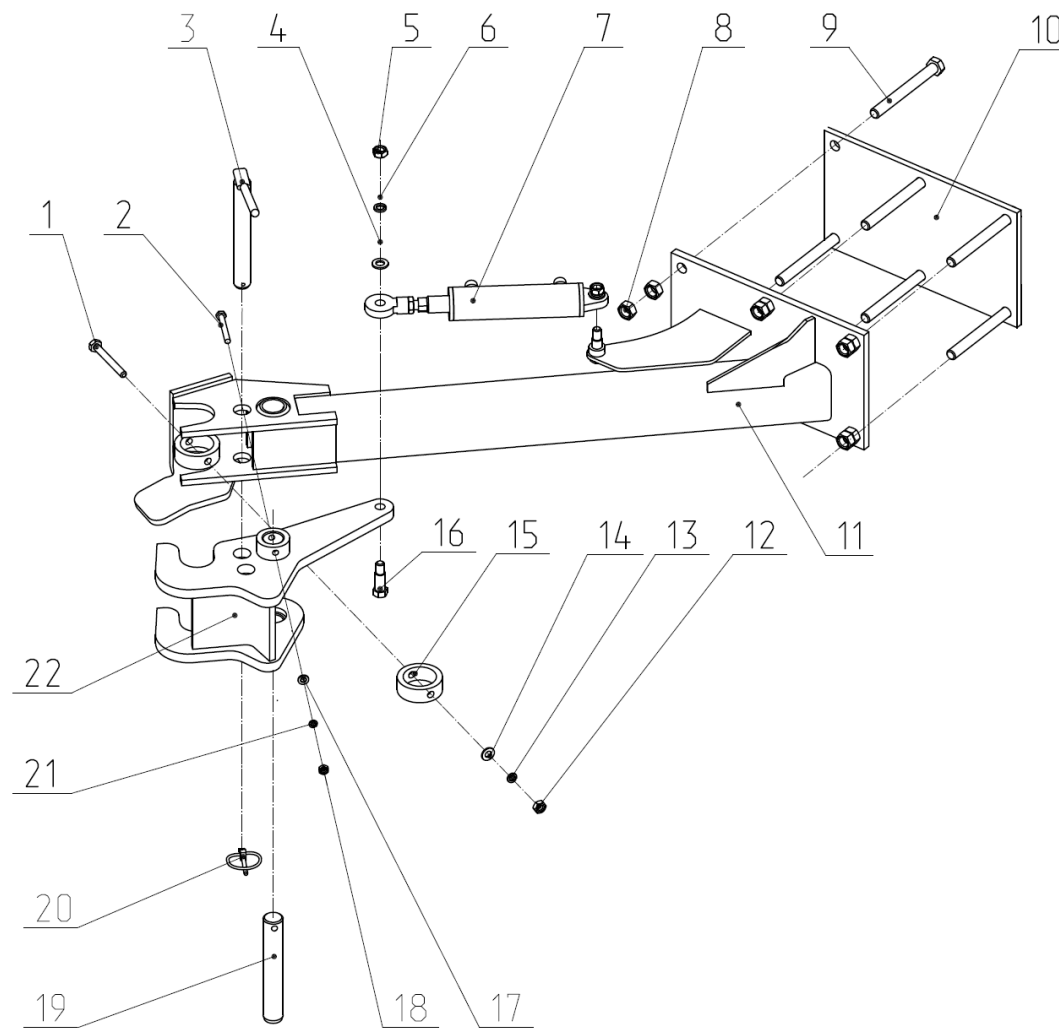
КБП16 04.050 Корпус в сборе						Рисунок 17	
Рисунок	Позиция	Код для заказа	Каталожный номер	Наименование	Количество	Страница №	Примечание
	1			Шплинт 8*80.019 ГОСТ 397-79	1		
	2		КБП 00.604	Гайка корончатая	1		
	3			Шайба С42 ГОСТ 11371	1		
	4			Болт М20х6g*65.88.019 ГОСТ 7798-70	1		
	5		КБП16 04.060	Корпус	1		
	6		КБП16 04.120	Шарнир	1		
	7		КБП16 04.604	Втулка шаровая	1		
	8		КБП16 04.603	Ось	1		
	9			Болт М10 ГОСТ 7798	1		
	10		КБП10 04.040	Растяжка	1		
	11			Шайба С 10 ГОСТ 11371	1		
	12			Шайба 10.65Г ГОСТ 6402	1		
	13			Гайка М10 ГОСТ 5915	1		
	14		СП16К 00.617	Втулка	2		
	15			Гайка М20-6Н.5.019 ГОСТ 5915	12		



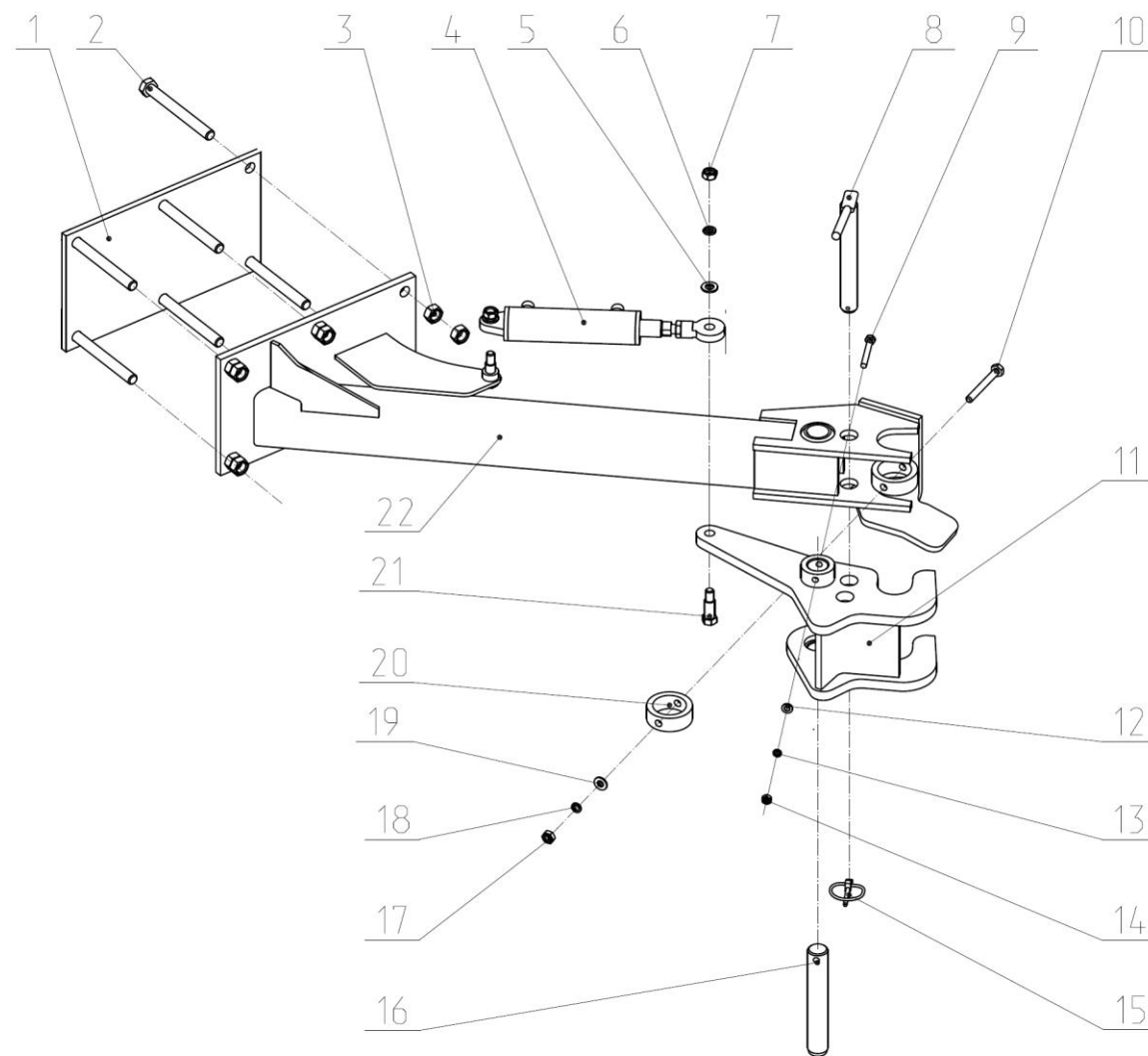
КБП10 04.040 Растяжка						Рисунок 18	
Рисунок	Позиция	Код для заказа	Каталожный номер	Наименование	Количество	Страница №	Примечание
	1		КБП16 04.604	Втулка шаровая	1		
	2		КБП16 04.110	Винт	1		
	3			Гайка М42*3-6Н.6.019 ГОСТ 5916-70	1		
	4		КБП10 04.100	Растяжка	1		



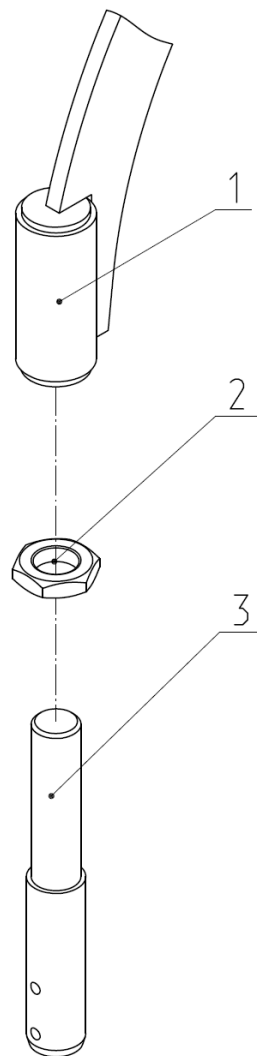
КБП10 04.030 Кронштейн						Рисунок 19	
Рисунок	Позиция	Код для заказа	Каталожный номер	Наименование	Количество	Страница №	Примечание
	1			Болт М10-6g*85.58.019 ГОСТ 7798	1		
	2			Болт М8-6g*65.88.019 ГОСТ 7798	1		
	3		КБП16 04.090	Фиксатор	1		
	4			Шайба С12 ГОСТ 11371	2		
	5			Шайба 12.65Г ГОСТ 6402	2		
	6			Гайка М12 ГОСТ 5915	2		
	7		ЕДЦГ 049.000-04	Гидроцилиндр	1		
	8			Гайка М16 ГОСТ 5915	12		
	9			Болт М16-6g*150.88.019 ГОСТ 7798	6		
	10		КБП16 04.405	Плита	1		
	11		КБП10 04.070	Кронштейн	1		
	12			Гайка М10 ГОСТ 5915	1		
	13			Шайба 10.65Г ГОСТ 6402	1		
	14			Шайба М10 ГОСТ 11371	1		
	15		КБП16 04.803	Втулка	1		
	16		КБП 00.605	Болт специальный	2		
	17			Шайба С8 ГОСТ 11371	1		
	18			Гайка М8 ГОСТ 5915	1		
	19		КБП 00.612-01	Ось	1		
	20			Чека 4.5x32 DIN 11023	1		
	21			Шайба 8.65Г ГОСТ 6402	1		
	22		КБП16 04.080	Замок	1		



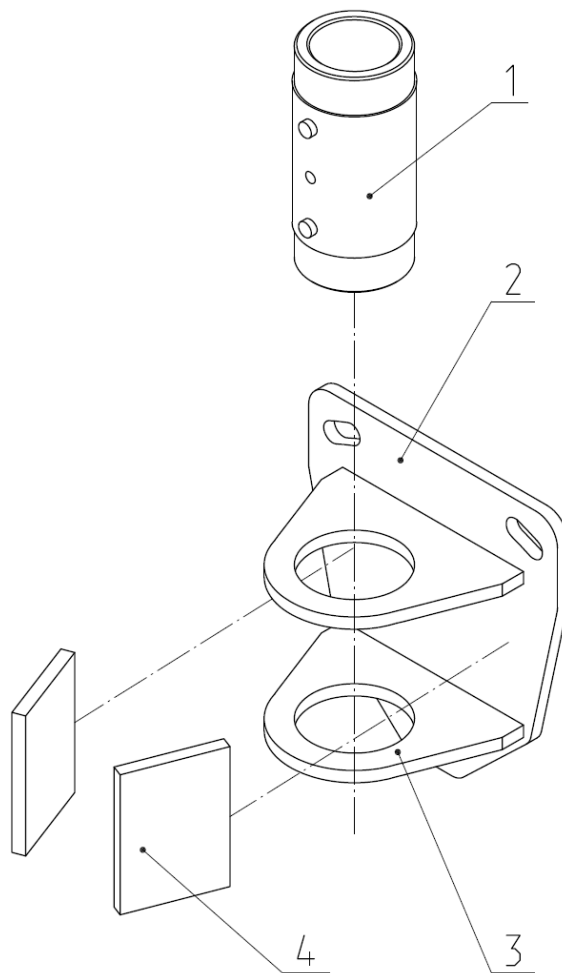
КБП10 04.030-01 Кронштейн						Рисунок 20	
Рисунок	Позиция	Код для заказа	Каталожный номер	Наименование	Количество	Страница №	Примечание
	1		КБП16 04.405	Плита	1		
	2			Болт М16-6g*150.88.019 ГОСТ 7798	6		
	3			Гайка М16 ГОСТ 5915	12		
	4		ЕДЦГ 049.000-04	Гидроцилиндр	1		
	5			Шайба С12 ГОСТ 11371	2		
	6			Шайба 12.65Г ГОСТ 6402	2		
	7			Гайка М12 ГОСТ 5915	2		
	8		КБП16 04.090	Фиксатор	1		
	9			Болт М8-6g*65.88.019 ГОСТ 7798	1		
	10			Болт М10-6g*85.58.019 ГОСТ 7798	1		
	11		КБП16 04.080-01	Замок	1		
	12			Шайба С8 ГОСТ 11371	1		
	13			Шайба 8.65Г ГОСТ 6402	1		
	14			Гайка М8 ГОСТ 5915	1		
	15			Чека 4.5х32 DIN 11023	1		
	16		КБП 02.612-01	Ось	1		
	17			Гайка М10 ГОСТ 5915	1		
	18			Шайба 10.65Г ГОСТ 6402	1		
	19			Шайба М10 ГОСТ 11371	1		
	20		КБП16 04.803	Втулка	1		
	21		КБП 00.605	Болт специальный	2		
	22		КБП10 04.070-01	Кронштейн	1		



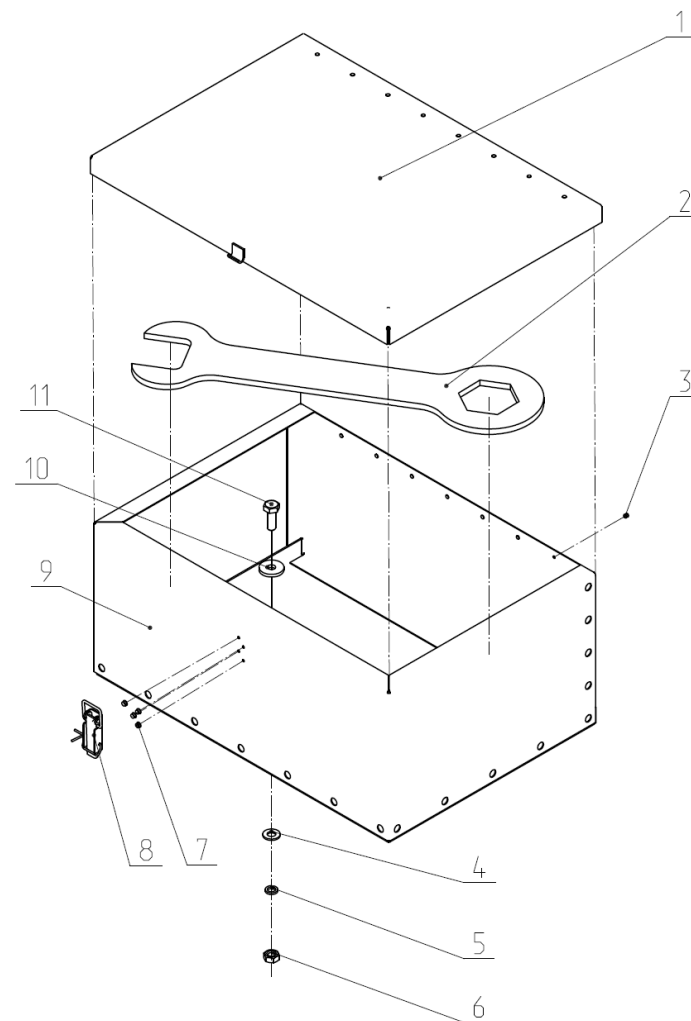
КБП12 04.010 Водило в сборе						Рисунок 21	
Рисунок	Позиция	Код для заказа	Каталожный номер	Наименование	Количество	Страница №	Примечание
	1		КБП12 04.020А	Водило	1		
	2			Гайка М42*3-6Н.6.019 ГОСТ 5916-70	1		
	3		КБП 04.602	Ось	1		



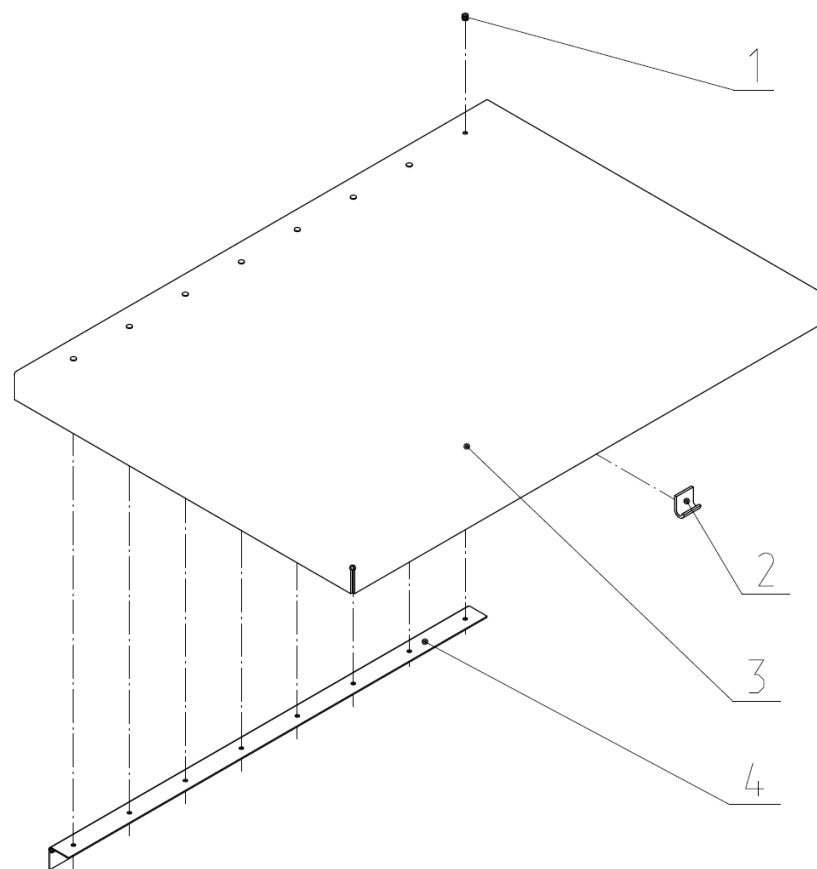
КБП16 04.010 Стакан						Рисунок 22	
Рисунок	Позиция	Код для заказа	Каталожный номер	Наименование	Количество	Страница №	Примечание
	1		КБП16 01.100-01	Стакан	1		
	2		КБП16 04.401	Фланец	1		
	3		СГВ 01.407-01	Щека	2		
	4		КБП16 01.416-01	Вставка	2		



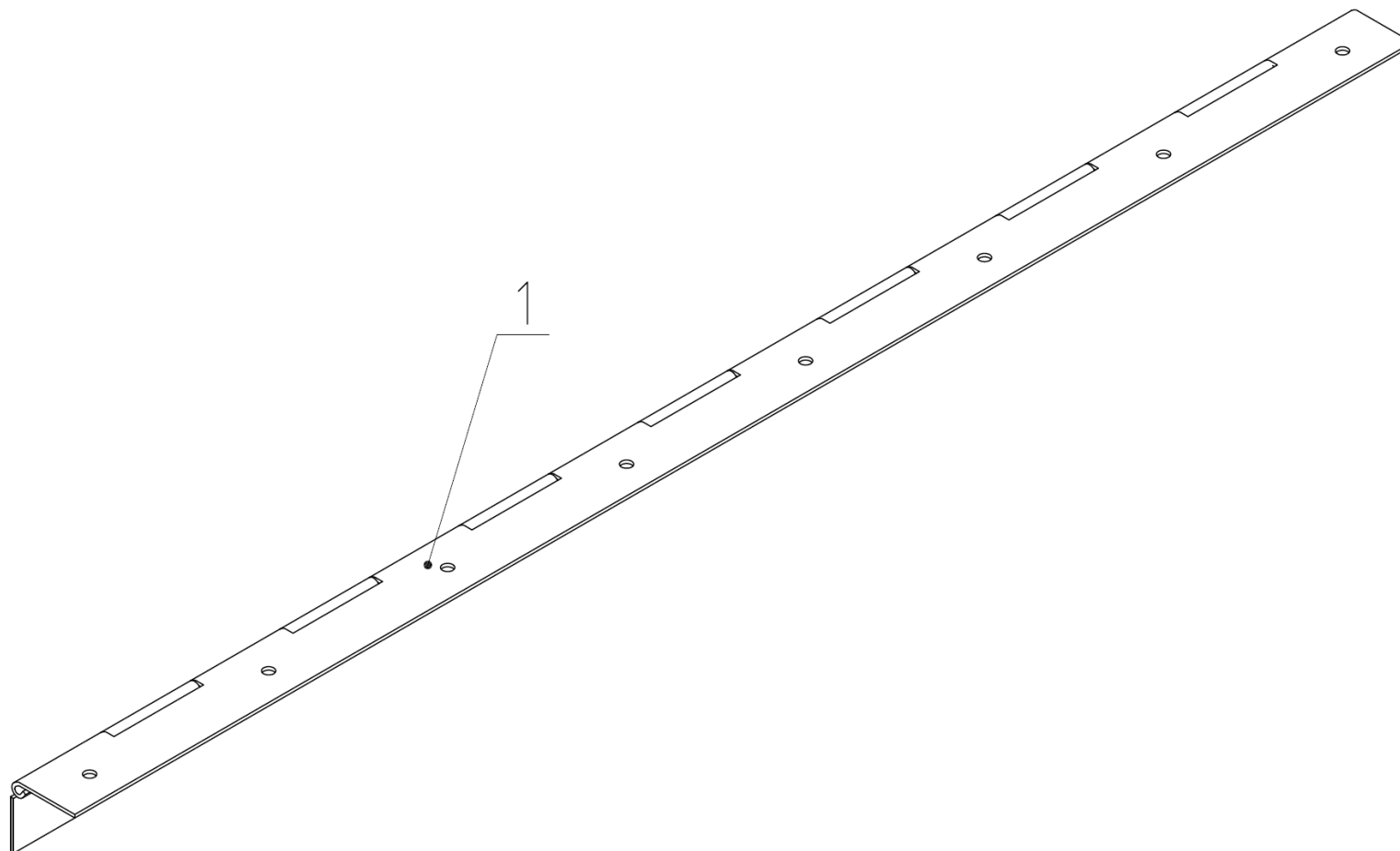
КБП 00.210 Ящик						Рисунок 23	
Рисунок	Позиция	Код для заказа	Каталожный номер	Наименование	Количество	Страница №	Примечание
24	1		КБП 00.230	Крышка	1		
	2		КБП 00.424	Спец. ключ	1		
	3			Заклепка 3,2*8-A1A St ГОСТ Р ISO 15973-2005	8		
	4			Шайба 10.01.019 ГОСТ 11371	4		
	5			Шайба 10.65Г	4		
	6			Гайка М10 ГОСТ 5915-70	4		
	7			Заклепка 3*5.01.10	4		
	8		МС.02.17.11.000	Замок	1		
	9		КБП 00.220	Ящик	1		
	10		РВ 06.433	Шайба	4		
	11			Болт М10-630*.58.015 ГОСТ 5915-70	4		



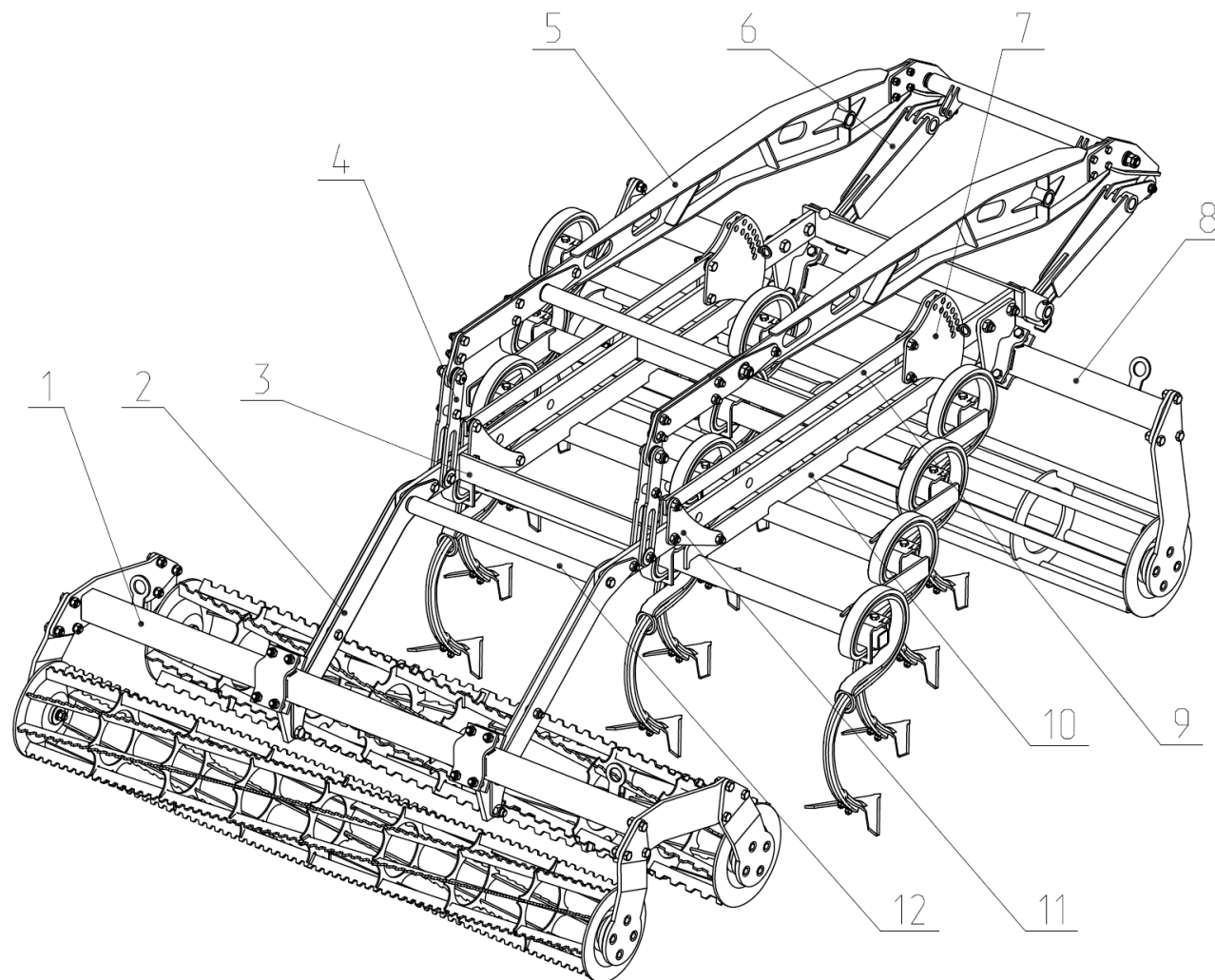
КБП 00.230 Крышка						Рисунок 24	
Рисунок	Позиция	Код для заказа	Каталожный номер	Наименование	Количество	Страница №	Примечание
	1			Заклепка 3,2*8-A1A St ГОСТ Р ISO 15973-2005	8		
	2		МС.02.17.20.402	Крючок	1		
	3		КБП 00.427	Крышка	1		
25	4		КБП 00.270	Петля рояльная	1		



КБП 00.270 Петля рояльная						Рисунок 25	
Рисунок	Позиция	Код для заказа	Каталожный номер	Наименование	Количество	Страница №	Примечание
	1			Петля рояльная L750	2		

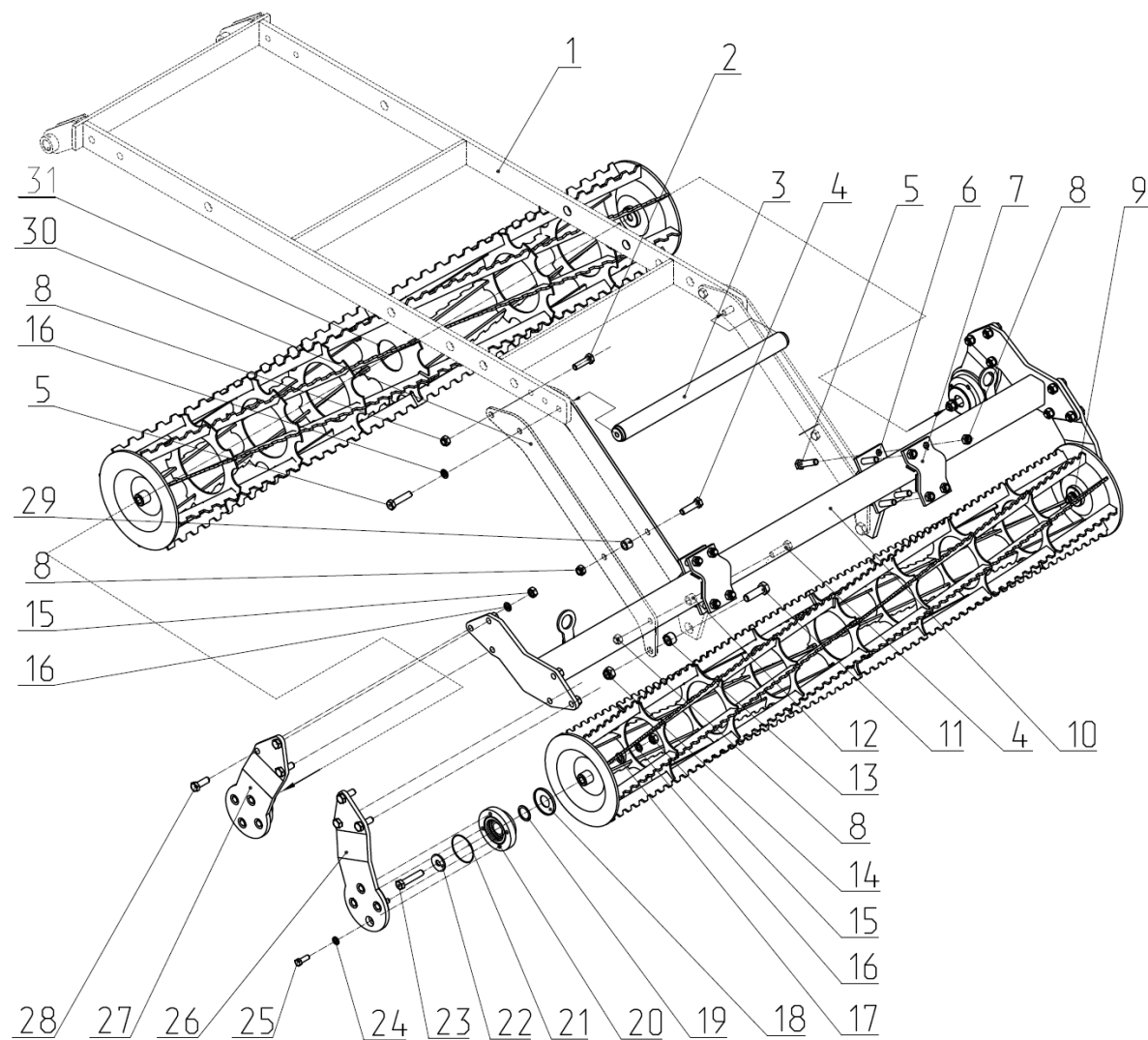


КБП 02.000-03 Секция в сборе						Рисунок 26	
Рисунок	Позиция	Код для заказа	Каталожный номер	Наименование	Количество	Страница №	Примечание
27	1		КБП 02.220	Каток двойной Ф320П Ф280П	1		
	2		КБП 02.411	Стойка	4		
28	3		КБП 02.010А	Рамка	1		
	4		КБП 02.403	Планка	4		
29	5		КБП 02.160-01	Подвеска	1		
31	6		КБП 02.060-01	Поводок	2		
	7		КБП 02.401	Кронштейн	4		
32	8		КБП 02.210	Каток однорядный Ф320 Тр	1		
	9		КБП 02.404	Тяга	2		
33	10		КБП 02.020	Секция 4х рядная	1		
	11		КБП 02.402	Кронштейн	4		
	12		КБП 02.420	Распорка	1		



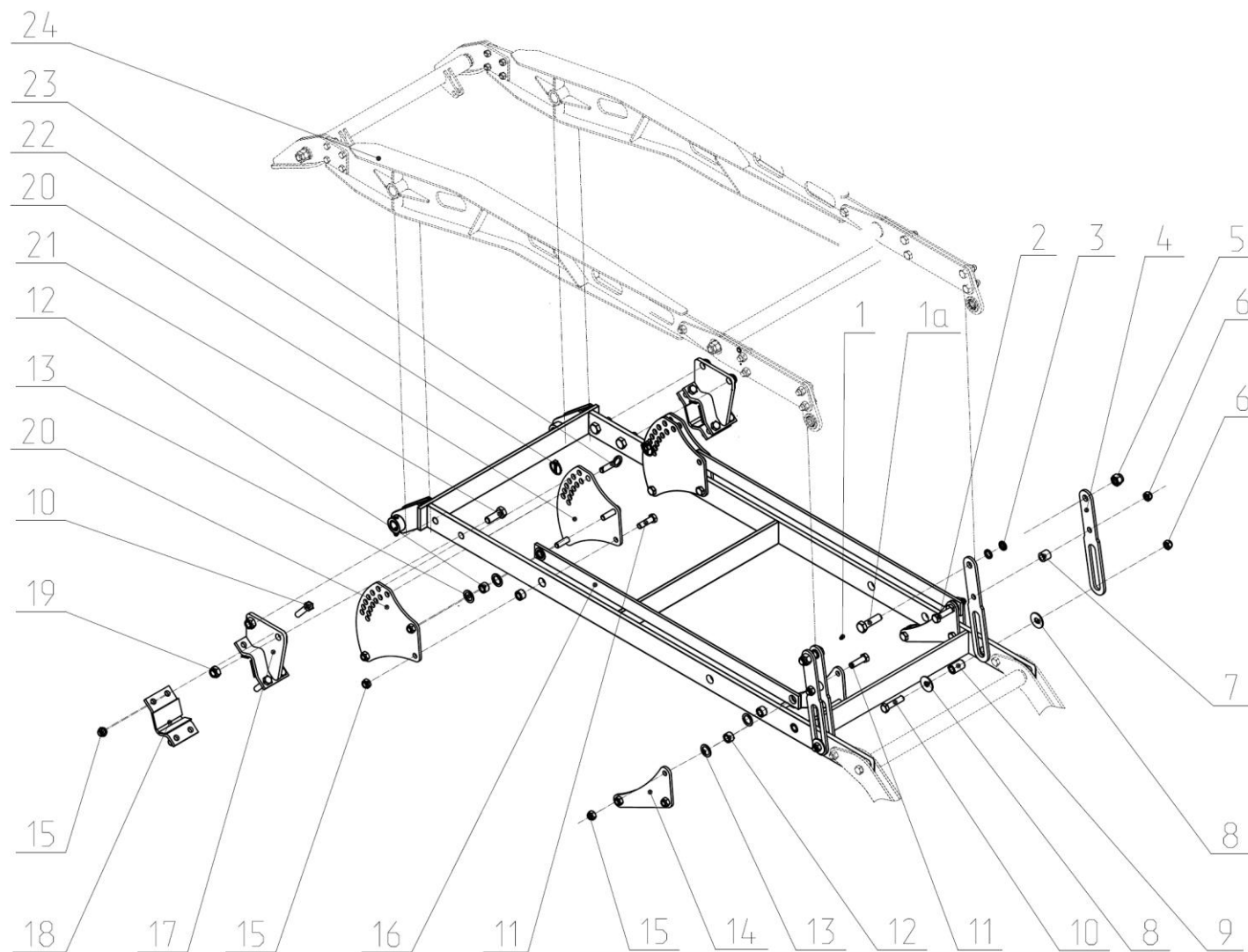
КБП 02.220 Каток двойной Ф320П и Ф280П						Рисунок 27	
Рисунок	Позиция	Код для заказа	Каталожный номер	Наименование	Количество	Страница №	Примечание
28	1		КБП 02.010А	Рамка	1		
	2			Болт М16х55 ГОСТ 7798	2		
	3		КБП 02.420	Распорка	1		
	4			Болт М16х60 ГОСТ 7798	2		
	5			Болт М16х70 ГОСТ 7798	10		
	6		КСП 04.060	Кронштейн	2		
	7		КСП 04.070	Скоба	2		
	8			Гайка М16-6Н.5.019 DIN 385	8		
	9		КСП 04.280	Каток	1		
	10		КБП 02.230	Опора	1		
	11			Болт М20х65 ГОСТ 7798	2		
	12		БДК 02.605	Втулка	2		
	13		КСП 04.604	Втулка	2		
	14			Гайка М20-6Н.5.019 DIN 985	2		
	15			Гайка М16 ГОСТ 5915	16		
	16			Шайба М16.65Г ГОСТ 6402	12		
	17			Шайба М16 ГОСТ 11371	4		
	18			Пыльник подшипника D80/D35	4		
	19		КБП 02.491	Прокладка	4		
	20		LSGR 207 TBS	Корпус подшипника в сборе	4		
	21		375 1278	Кольцо 80х2	4		
	22			Шайба А 16.01.019	4		
	23			Болт М16х85 ГОСТ 7798	4		

	24			Шайба 12.65Г ГОСТ 6402	16		
	25			Болт М12х35 ГОСТ 7798	16		
	26		КБП 02.350	Держатель	2		
	27		КБП 02.340	Держатель	2		
	28			Болт М16х45 ГОСТ 7798	12		
	29		БДК 02.606	Втулка	2		
	30		КБП 02.411	Стойка	4		
	31		КСП 04.270-01	Каток	1		



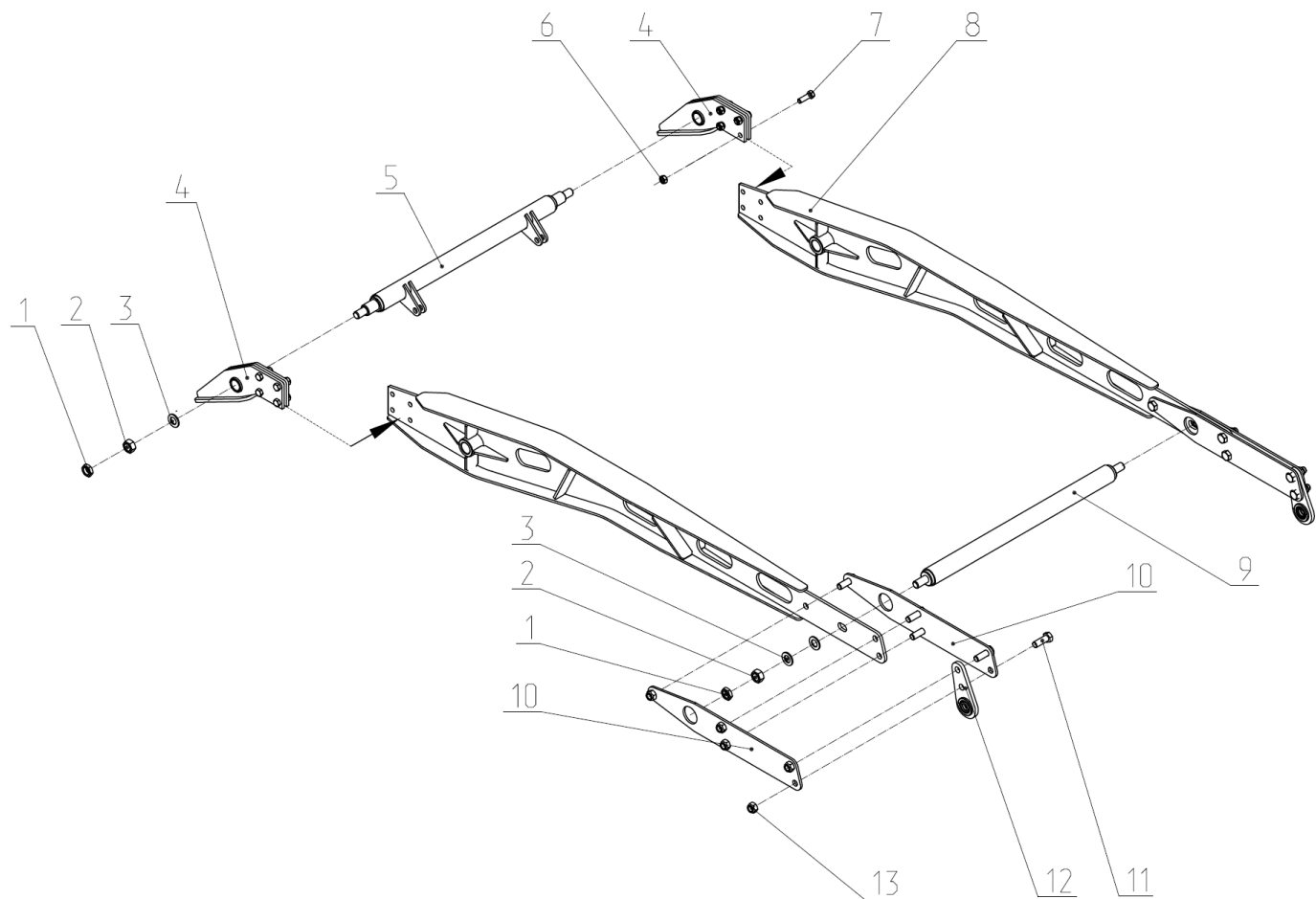
КБП 02.010А Рамка						Рисунок 28	
Рисунок	Позиция	Код для заказа	Каталожный номер	Наименование	Количество	Страница №	Примечание
	1			Масленка 1.1 ГОСТ 19853-74	2		
			КБП 02.603	Болт специальный	2		
	2			Болт М16х60 ГОСТ 7798	2		
	3		КБП 02.607	Втулка	4		
	4		КБП 02.403	Планка	4		
	5			Гайка М20-6Н.5.019 DIN 385	2		
	6			Гайка М16-6Н.5.019 DIN 385	4		
	7		КБП 02.606	Втулка	2		
	8			Шайба А16 ГОСТ 6958	4		
	9		КБП 02.601-01	Втулка	2		
	10			Болт М16х70 ГОСТ 7798	4		
	11			Болт М16х55 ГОСТ 7798	6		
	12		КБП 02.601	Втулка	11		
	13			Шайба 28 ГОСТ 9649	16		
	14		КБП 02.402	Кронштейн	4		
	15			Гайка М16-6Н.5.019 DIN 385	16		
	16		КБП 02.404	Тяга	2		
	17		КБП 02.050Б	Кронштейн	2		
	18		КСП 04.070	Скоба	2		
	19			Гайка М20-6Н.8.019 DIN 980	4		
	20		КБП 02.401	Кронштейн	4		
	21			Болт М20х55 ГОСТ 7798	2		
	22			Чека 4.5х32 DIN 11023	2		

	23		КБП 02.110	Палец	2		
29	24		КБП 02.160-01	Подвеска	1		



КБП 02.160-01 Подвеска						Рисунок 29	
Рисунок	Позиция	Код для заказа	Каталожный номер	Наименование	Количество	Страница №	Примечание
	1			Гайка М20-6Н.6.019 ГОСТ 5916	4		
	2			Гайка М20-6Н.6.019 ГОСТ 5915	4		
	3			Шайба С20 ГОСТ 11371	4		
	4		КБП 02.180	Рычаг	2		
	5		КБП 02.200	Распорка	1		
	6			Гайка М12-6Н.8.019 DIN 980	8		
	7			Болт М12-6g*40.88.019 ГОСТ 7798	8		
	8		КБП 02.170-01	Штанга	2		
	9		КБП 02.190	Распорка	1		
	10		КБП 02.437	Планка	4		
	11			Болт М16-6g*45.88.019 ГОСТ 7798	10		
30	12		КБП 02.140	Кронштейн	2		
	14			Гайка М16-6Н.5.019 DIN 385	10		

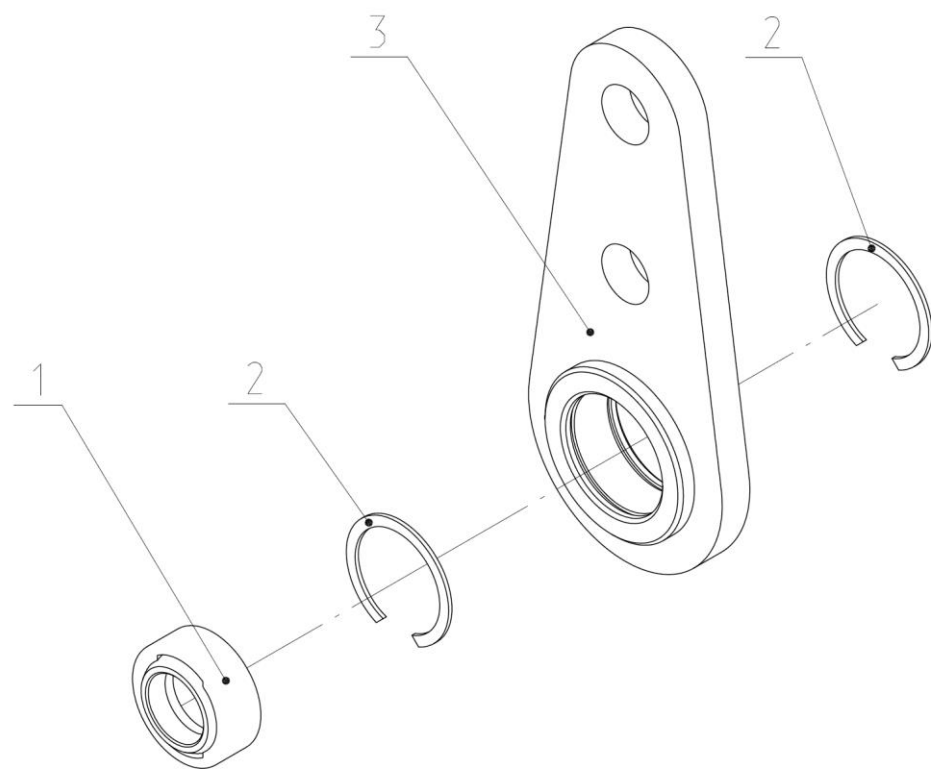
КБП 02.160-01 Подвеска	Рисунок 29
------------------------	------------



КБП 02.140 Кронштейн						Рисунок 30	
Рисунок	Позиция	Код для заказа	Каталожный номер	Наименование	Количество	Страница №	Примечание
	1			Подшипник ШС20	1		

				ГОСТ 3635-78			
	2			Кольцо В 35 ГОСТ 13943-86	2		
	3		КБП 02.150	Корпус подшипника	1		

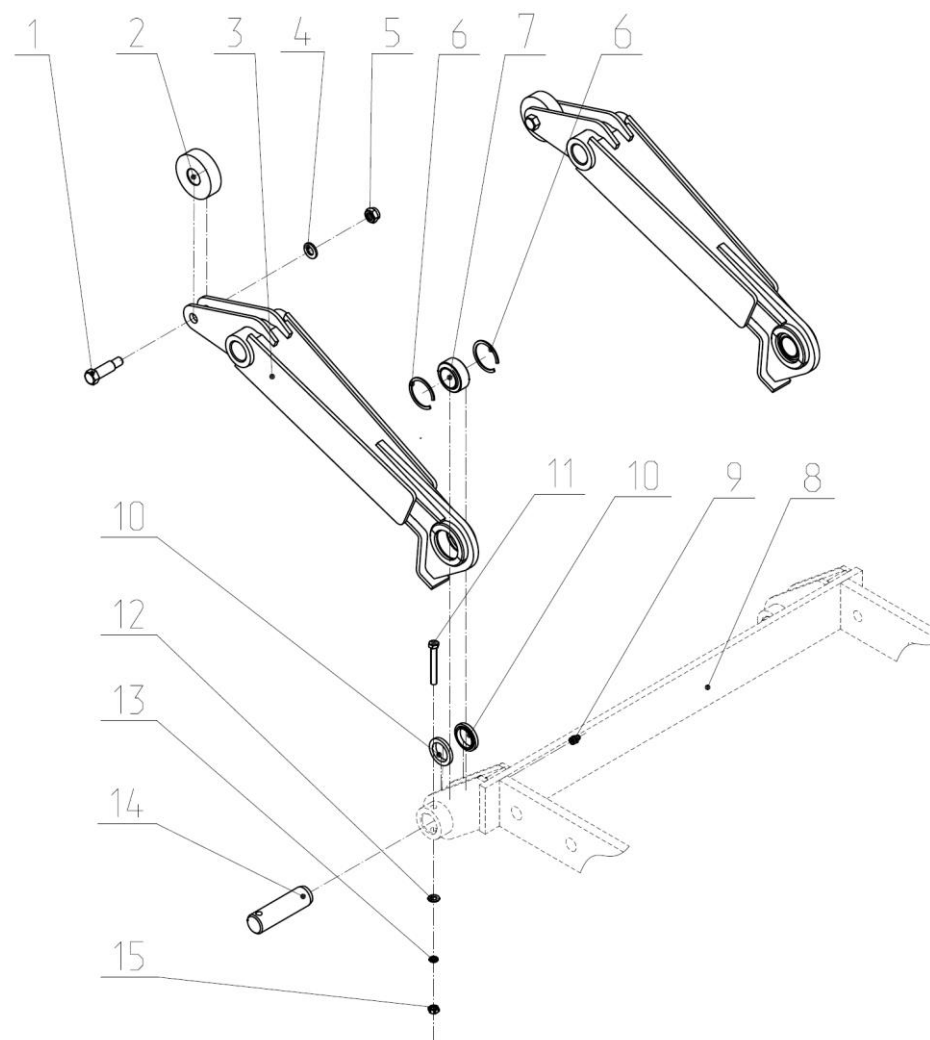
КБП 02.140 Кронштейн	Рисунок 30
----------------------	------------



КБП 02.060-01 Поводок						Рисунок 31	
Рисунок	Позиция	Код для заказа	Каталожный номер	Наименование	Количество	Страница №	Примечание
	1		КБП 00.605-01	Болт специальный	1		
	2		КБП 02.608	Ролик	1		

	3		КБП 02.070-01	Поводок	1		
	4			Шайба С12 ГОСТ 11371	2		
	5			Гайка М12 DIN 980	1		
	6			Кольцо В47 ГОСТ 13941	2		
	7			Подшипник ШС30 ГОСТ 3635-78	1		
	8		КБП 02.010А	Рамка	1		
	9			Масленка 1.1 Цб ГОСТ 19853-74	1		
	10		КБП 02.605	Шайба специальная	2		
	11			Болт М8х65 ГОСТ 7798	2		
	12			Шайба С8 ГОСТ 11371	2		
	13			Шайба 8.65Г ГОСТ 6402	2		
	14		КБП 02.604	Ось	2		
	15			Гайка М8 ГОСТ 5915	2		

КБП 02.060-01 Поводок	Рисунок 31
-----------------------	------------



КБП 02.210 Каток однорядный

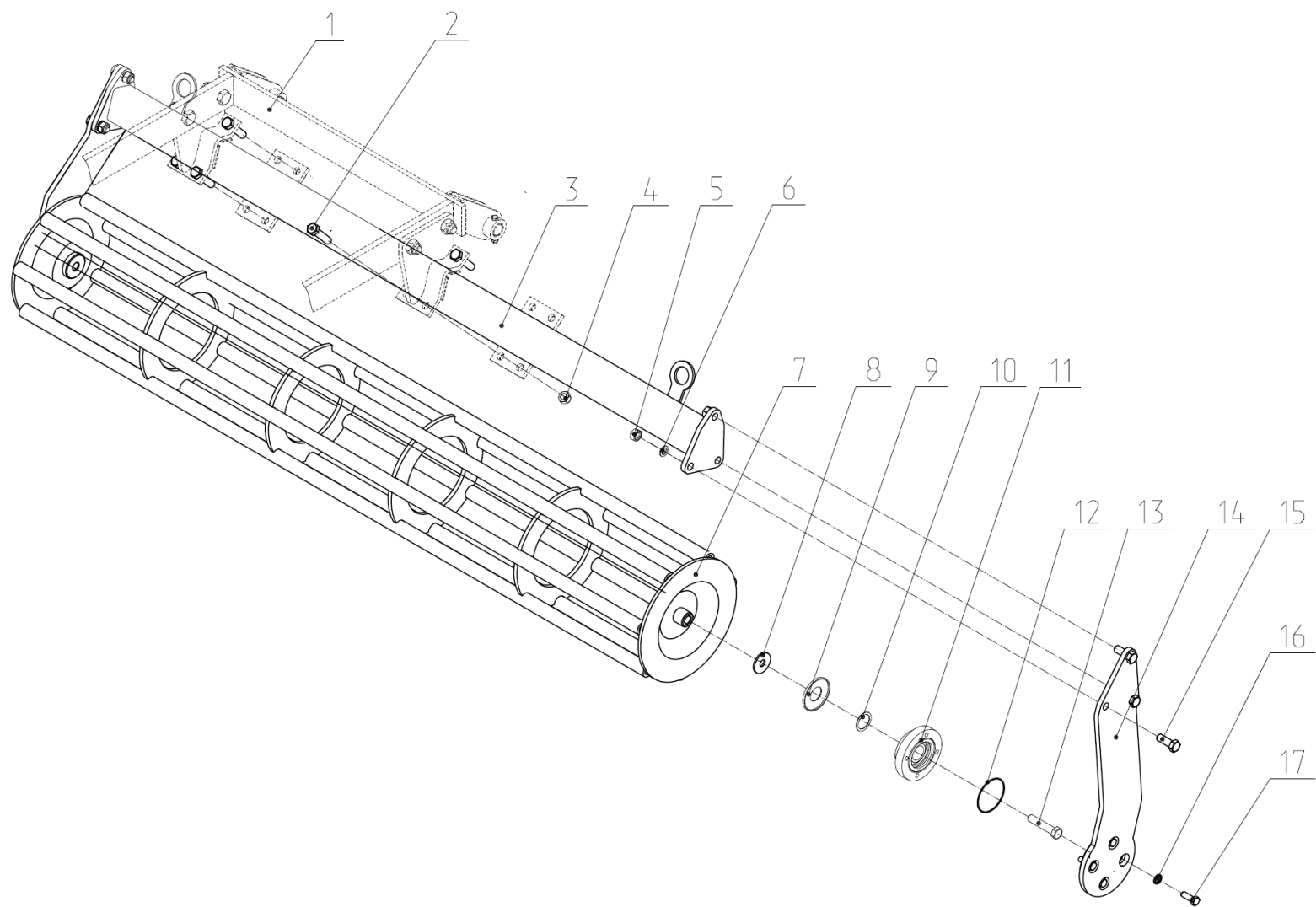
Рисунок 32

КБП 02.210 Каток однорядный						Рисунок 32	
Рисунок	Позиция	Код для заказа	Каталожный номер	Наименование	Количество	Страница №	Примечание

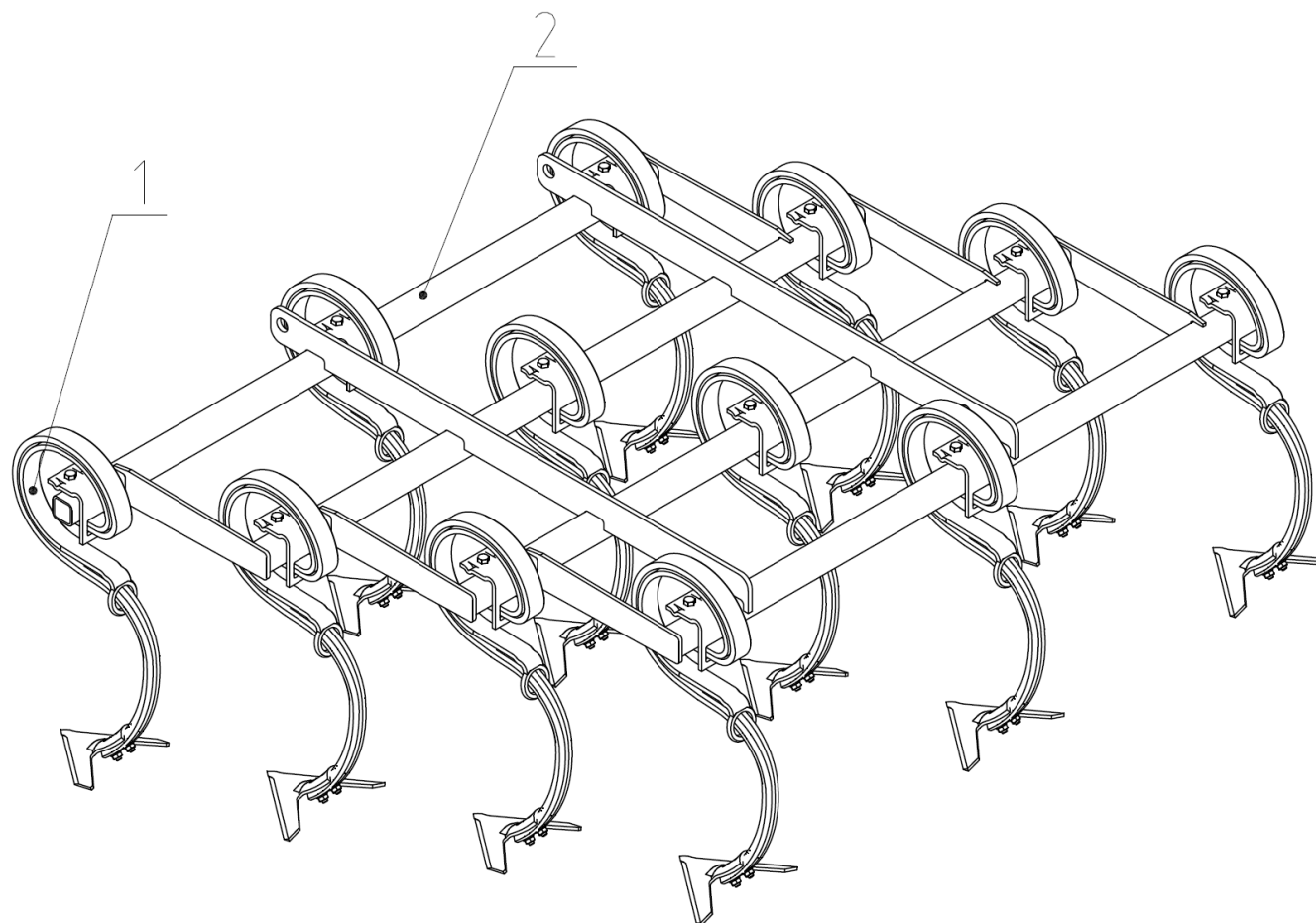
	1		КБП 02.010А	Рамка	1		
	2			Болт М16х70 ГОСТ 7798	8		
	3		КБП 02.240	Опора	1		
	4			Гайка М16-6Н.5.019 DIN385	8		
	5			Гайка М16 ГОСТ 5915	6		
	6			Шайба 16.65Г ГОСТ 6402	6		
	7		КСП 04.260А	Каток трубчатый 320	1		
	8			Шайба А16 ГОСТ 6958	2		
	9		324 0411	Пыльник подшипника D80 /D35	2		
	10		КБП 02.491	Прокладка	2		
	11		LSGR 207 TBS	Корпус подшипника в сборе	2		
	12		375 1278	Кольцо 80х2	2		
	13			Болт М16-6g*85. 88.019	2		
	14		КБП 02.330Б	Держатель	2		
	15			Болт М12-6g*45.88.019 ГОСТ 7798	6		
	16			Шайба 12.65Г ГОСТ 6402	8		
	17			Болт М12-6g*35.88.019 ГОСТ 7798	8		

КБП 02.210 Каток однорядный

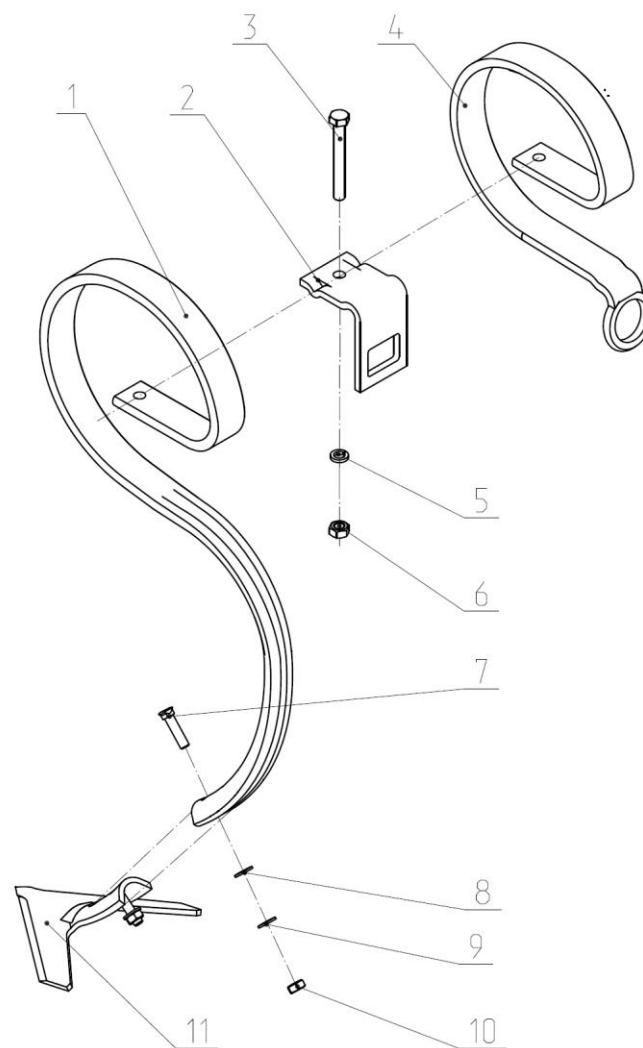
Рисунок 32



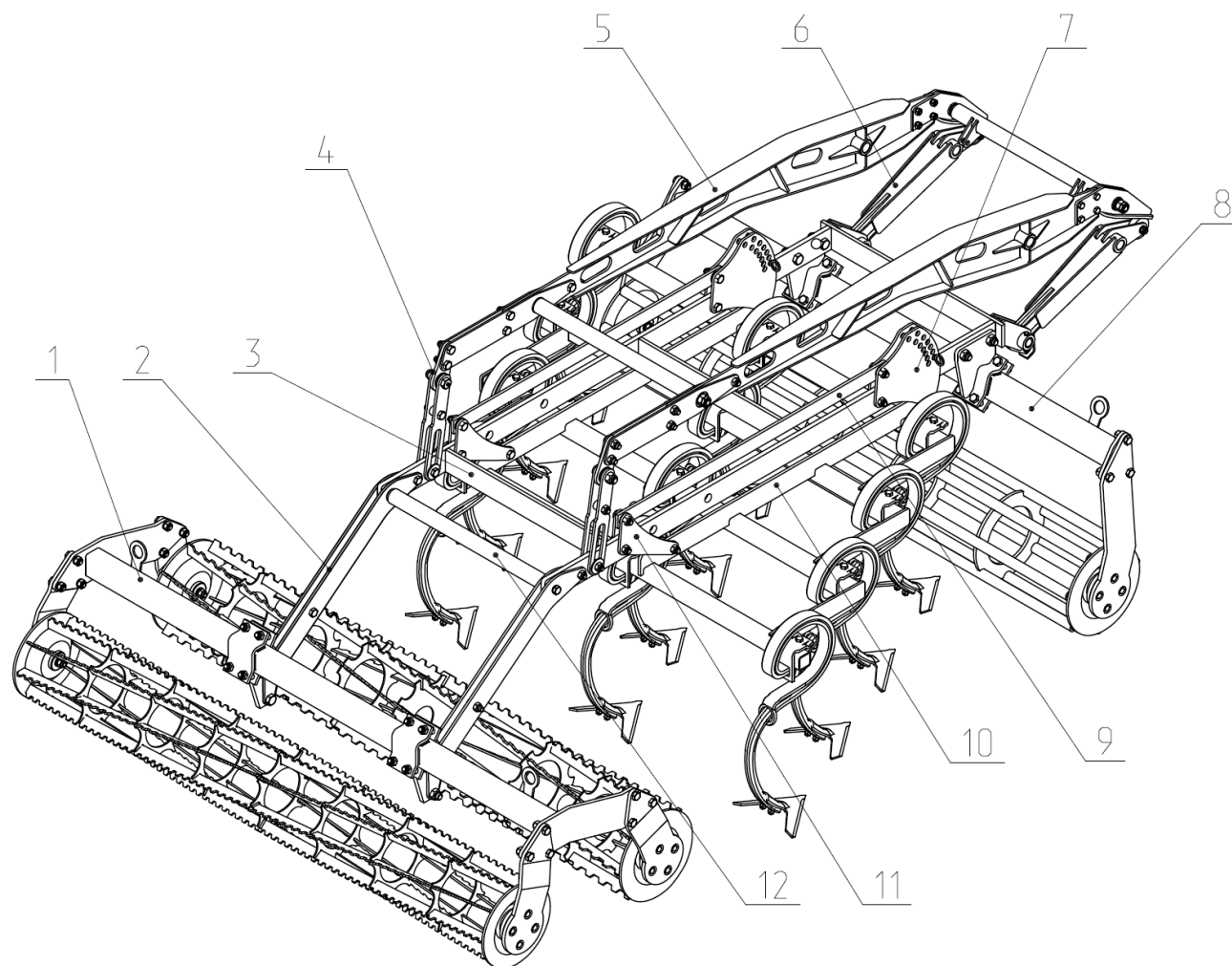
КБП 02.020 Секция 4-х рядная						Рисунок 33	
Рисунок	Позиция	Код для заказа	Каталожный номер	Наименование	Количество	Страница №	Примечание
34	1		КБП 02.100	Стойка	12		
	2		КБП 02.010А	Рамка	1		



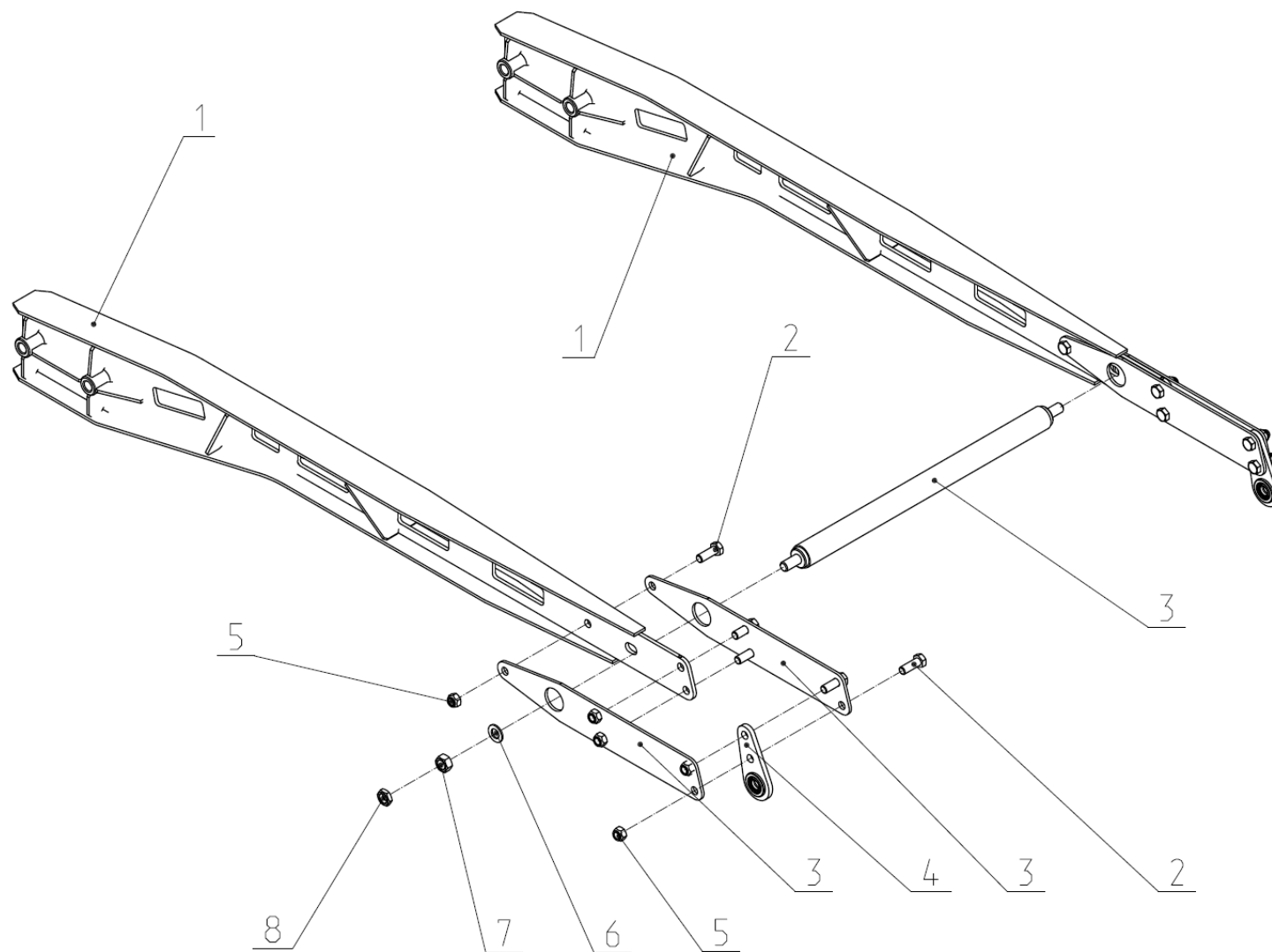
КБП 02.100 Стойка						Рисунок 34	
Рисунок	Позиция	Код для заказа	Каталожный номер	Наименование	Количество	Страница №	Примечание
	1		CP 1349B	Стойка 45x12	1		
	2		CP 1359E	Кронштейн 70x8 для стойки 45x12	1		
	3			Болт M12-6g*100.88.019 ГОСТ 7798-70	1		
	4		CP 1352	Усиление для стойки	1		
	5			Шайба 12.65Г ГОСТ 6402	1		
	6			Гайка M12-6H.5.019	1		
	7		CP1358E	Болт 10x45 TESTA Ovale+DADO	2		
	8		PB 06.433	Шайба	2		
	9			Шайба 10.65Г ГОСТ 6402	2		
	10			Гайка M10-6H.5.019 ГОСТ 5915-70	2		
	11		ЛК 00.417	Лапка стрелчатая 220мм.	1		



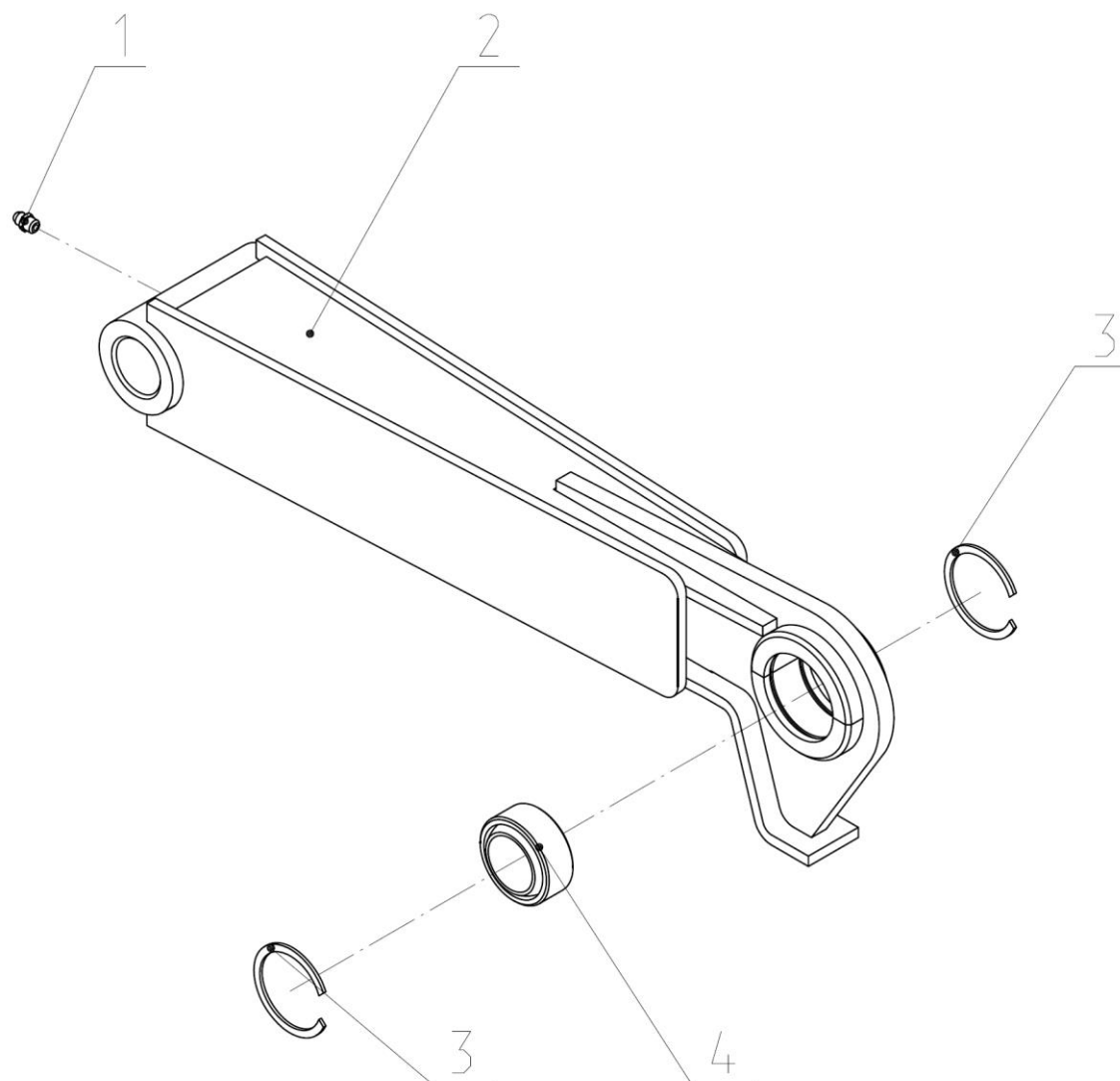
КБП 02.000-02 Секция в сборе						Рисунок 35	
Рисунок	Позиция	Код для заказа	Каталожный номер	Наименование	Количество	Страница №	Примечание
	1		КБП 02.220	Каток двойной ф320 ф 280П	1		
	2		КБП 02.411	Стойка	4		
27	3		КБП 02.010А	Рамка	1		
	4		КБП 02.403	Планка	4		
36	5		КБП 02.160	Подвеска	1		
37	6		КБП 02.060	Поводок	2		
	7		КБП 02.401	Кронштейн	4		
	8		КБП 02.210	Каток однорядный	1		
	9		КБП 02.404	Тяга	2		
33	10		КБП 02.020	Секция 4х рядная	1		
	11		КБП 02.402	Кронштейн	4		
	12		КБП 02.420	Распорка	1		



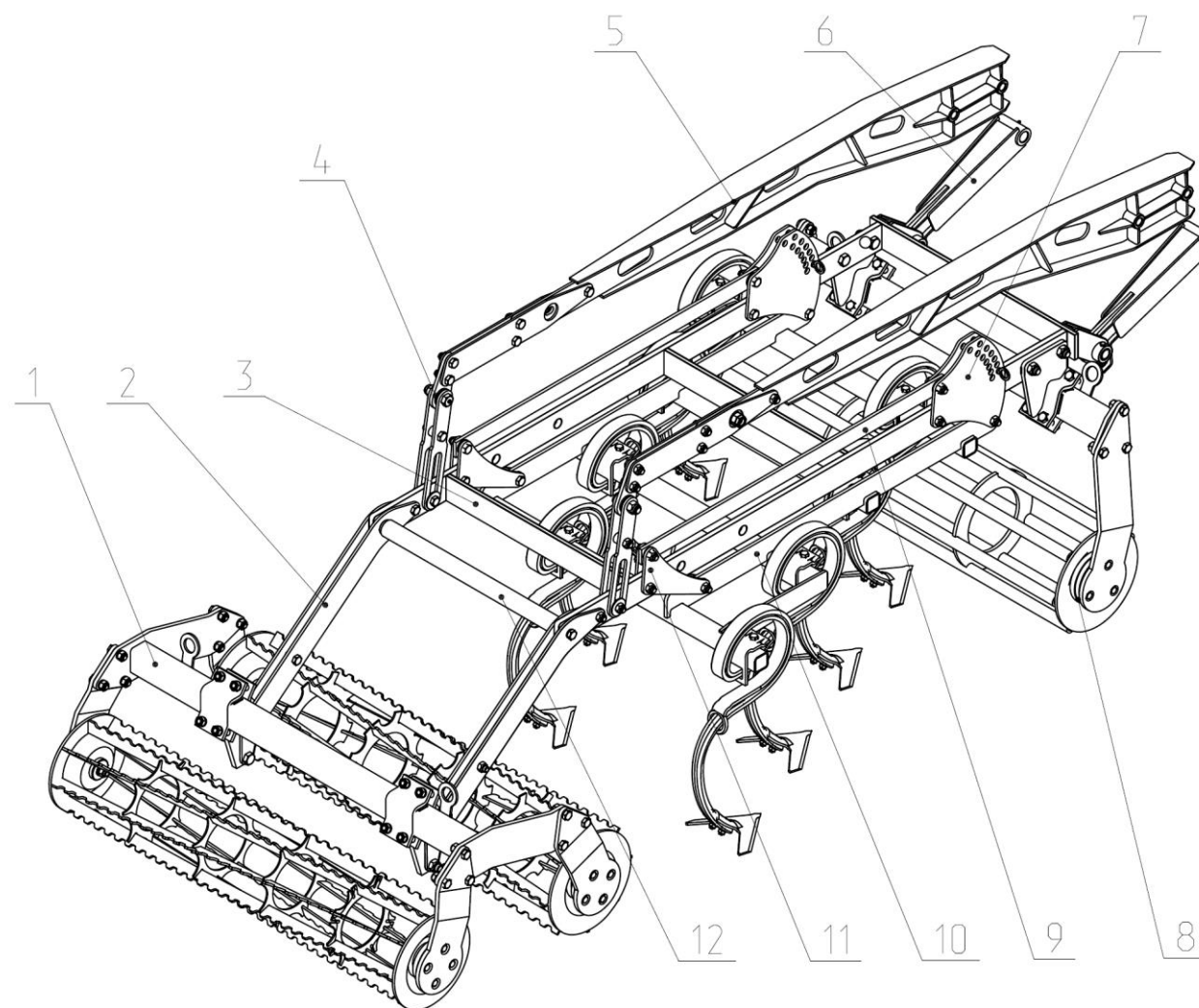
КБП 02.160 Подвеска						Рисунок 36	
Рисунок	Позиция	Код для заказа	Каталожный номер	Наименование	Количество	Страница №	Примечание
	1		КБП 02.170	Штанга	2		
	2			Болт М16х45 ГОСТ 7798	10		
	3		КБП 02.437	Планка	4		
	4		КБП 02.140	Кронштейн	2		
	5			Гайка М16-6Н.5.019 DIN385	10		
	6			Шайба 20.01.019 ГОСТ 11371	2		
	7			Гайка М20 ГОСТ 5915	2		
	8			Гайка М20 ГОСТ 5916	2		



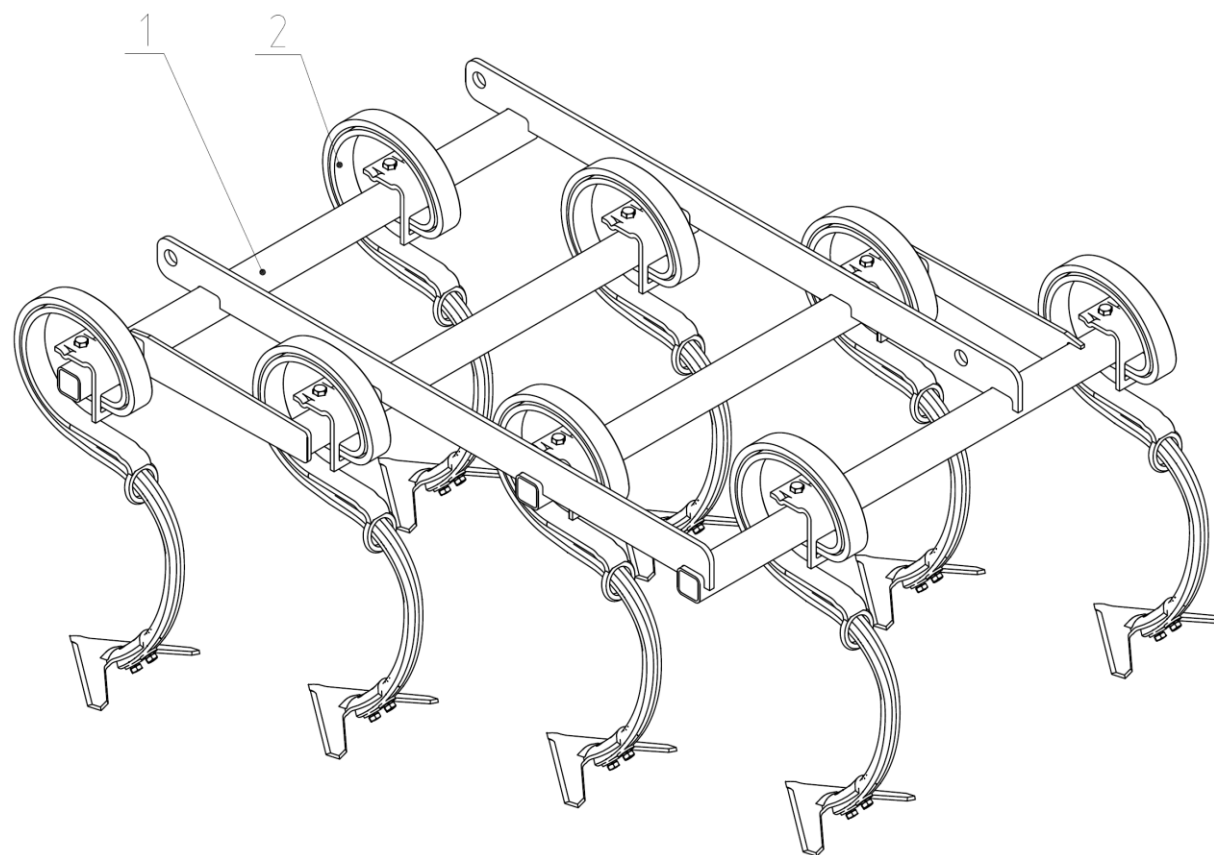
КБП 02.060 Поводок						Рисунок 37	
Рисунок	Позиция	Код для заказа	Каталожный номер	Наименование	Количество	Страница №	Примечание
	1			Масленка 1.1 Цб ГОСТ 19853-74	1		
	2		КБП 02.070	Поводок	1		
	3			Кольцо В47 ГОСТ 13943-86	1		
	4			Подшипник ШС 30 ГОСТ 19853-78	1		



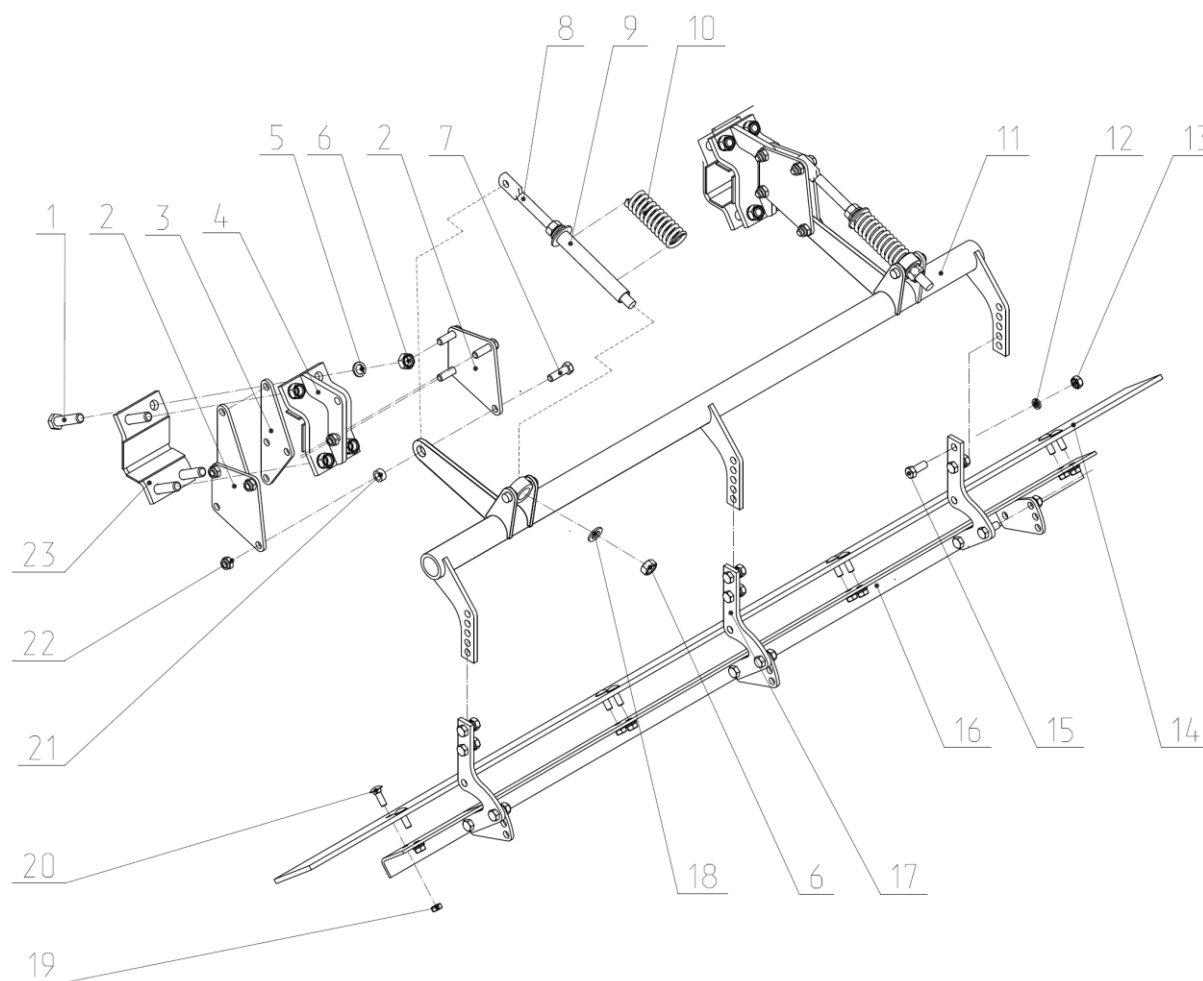
КБП 02.000-04 Секция в сборе						Рисунок 38	
Рисунок	Позиция	Код для заказа	Каталожный номер	Наименование	Количество	Страница №	Примечание
	1		КБП 02.270	Каток двойной	1		
	2		КБП 02.411	Стойка	4		
	3		КБП 02.010А	Рамка	1		
	4		КБП 02.403-02	Планка	4		
36	5		КБП 02.160	Подвеска	1		
37	6		КБП 02.060	Поводок	2		
	7		КБП 02.401	Кронштейн	4		
	8		КБП 02.460	Каток однорядный	1		
	9		КБП 02.404	Тяга	2		
39	10		КБП 02.020-01	Секция 4х рядная	1		
	11		КБП 02.402	Кронштейн	4		
	12		КБП 02.420	Распорка	1		



КБП 02.020-01 Секция 4-х рядная						Рисунок 39	
Рисунок	Позиция	Код для заказа	Каталожный номер	Наименование	Количество	Страница №	Примечание
	1		КБП 02.120-02	Рамка	1		
34	2		КБП 02.100	Стойка в сборе	8		

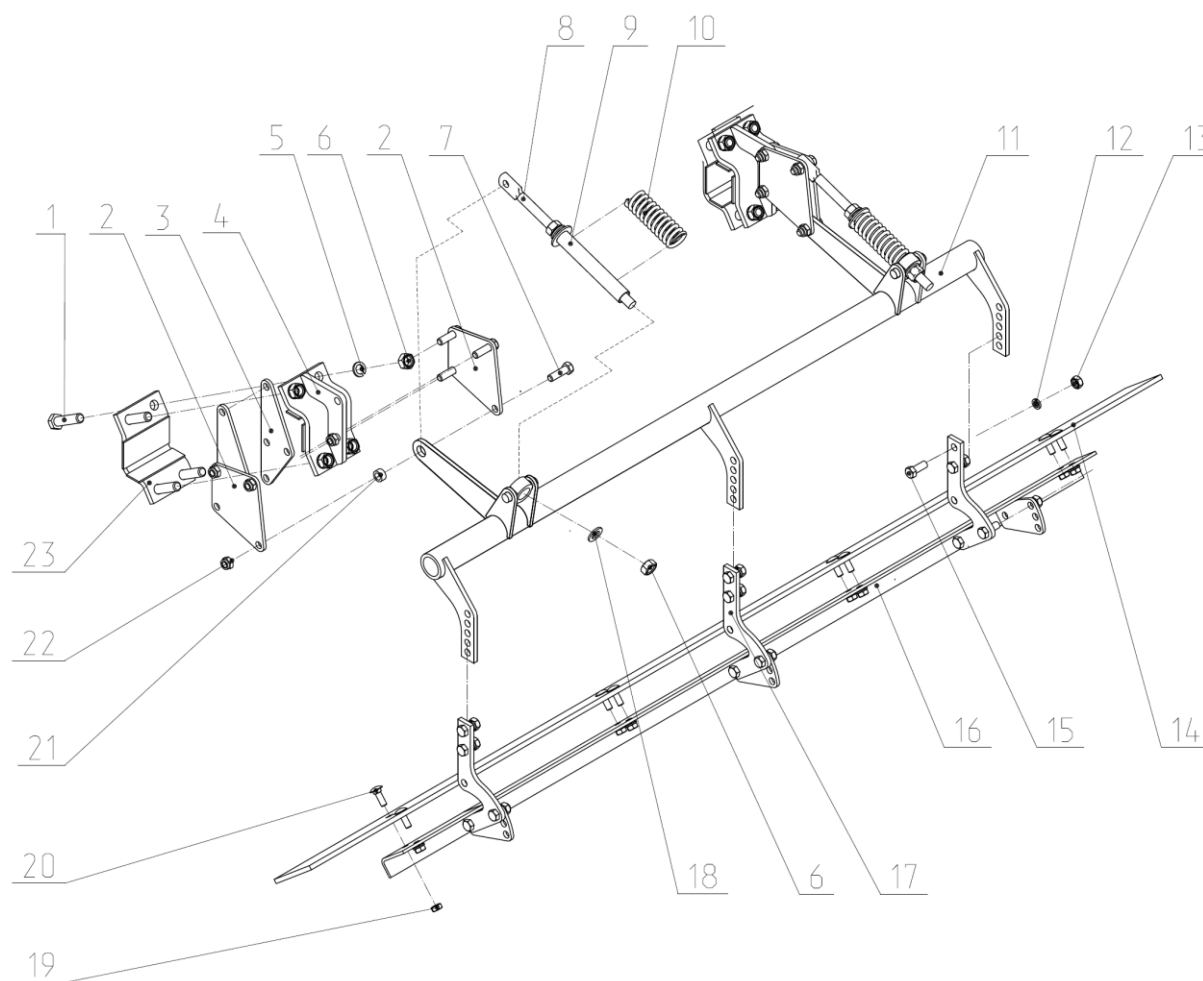


КБП 02.290 Планчатый выравниватель						Рисунок 40	
Рисунок	Позиция	Код для заказа	Каталожный номер	Наименование	Количество	Страница №	Примечание
	1			Болт М16х65 ГОСТ 7798	8		
	2		КСП 04.446	Планка	4		
	3		КБП 02.471	Планка	4		
	4		КБП 04.370	Кронштейн	2		
	5			Шайба 16.65Г ГОСТ 6402	8		
	6			Гайка М16 ГОСТ 5915	12		
	7			Болт М12х40 ГОСТ 7798	8		
	8		КБП 02.624	Винт	2		
	9		ФН 11.190	Ползун	2		
	10		ФН 11.605	Пружина	2		
	11		КБП 02.380	Рамка	1		
	12			Шайба 12.65Г ГОСТ 6402	8		
	13			Гайка М12 ГОСТ 5915	12		
	14		КБП 02.452	Планка	1		
	15			Болт М12х30 ГОСТ 7798	12		
	16		КБП 02.320	Держатель	1		
	17		КБП 02.472	Держатель	3		
	18			Шайба С16 ГОСТ 11371	4		
	19			Гайка М10 DIN 980	8		
	20			Болт М10х30.36.016 ГОСТ 7802-81	8		
	21		КБП 02.625	Втулка	2		
	22			Гайка М12 DIN 980	8		
	23		КСП 04.070	Скоба	2		

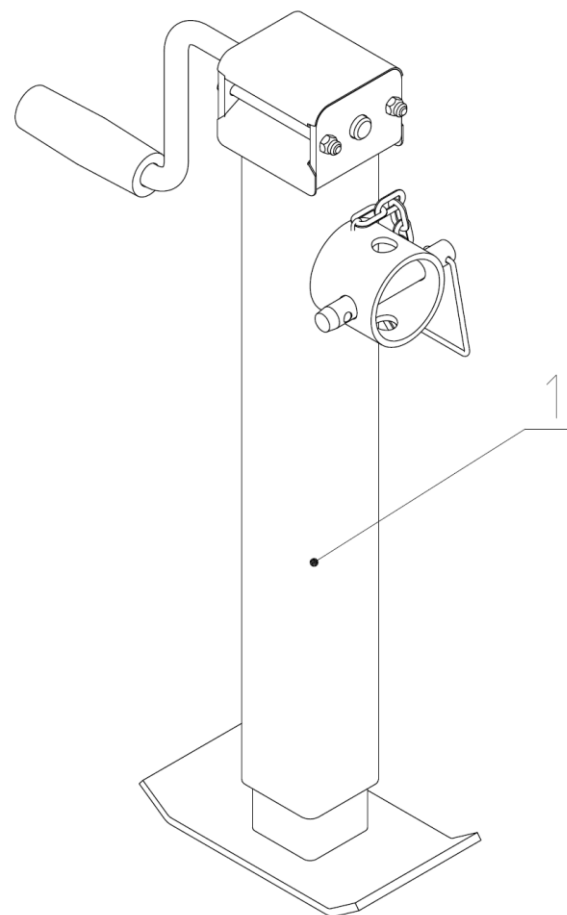


КБП 02.290-01 Планчатый выравнитель						Рисунок 41	
Рисунок	Позиция	Код для заказа	Каталожный номер	Наименование	Количество	Страница №	Примечание
	1			Болт М16-6g*65.88.019 ГОСТ 7798	8		
	2		КСП 04.446	Планка	4		
	3		КБП 02.471	Планка	4		
	4		КБП 04.370	Кронштейн	2		
	5			Шайба 16.65Г 019 ГОСТ 6402	8		
	6			Гайка М16-6Н.8.019 ГОСТ 5915	12		
	7			Болт М12-6g*40.88.019 ГОСТ 7798	8		
	8		КБП 02.624	Винт	2		
	9		ФН 11.190	Ползун	2		
	10		ФН 11.605	Пружина	2		
	11		КБП 02.380-01	Рамка	1		
	12			Шайба 12.65Г 019 ГОСТ 6402	8		
	13			Гайка М12-6Н.5.019 ГОСТ 5915	8		
	14		КБП 02.452-01	Планка	1		
	15			Болт М12-6g*30.88.019 ГОСТ 7798	9		
	16		КБП 02.320-01	Держатель	1		
	17		КБП 02.472	Держатель	3		
	18			Шайба 16.01.019 ГОСТ 11371	4		
	19			Гайка М10-6Н.8.019 DIN 980	6		

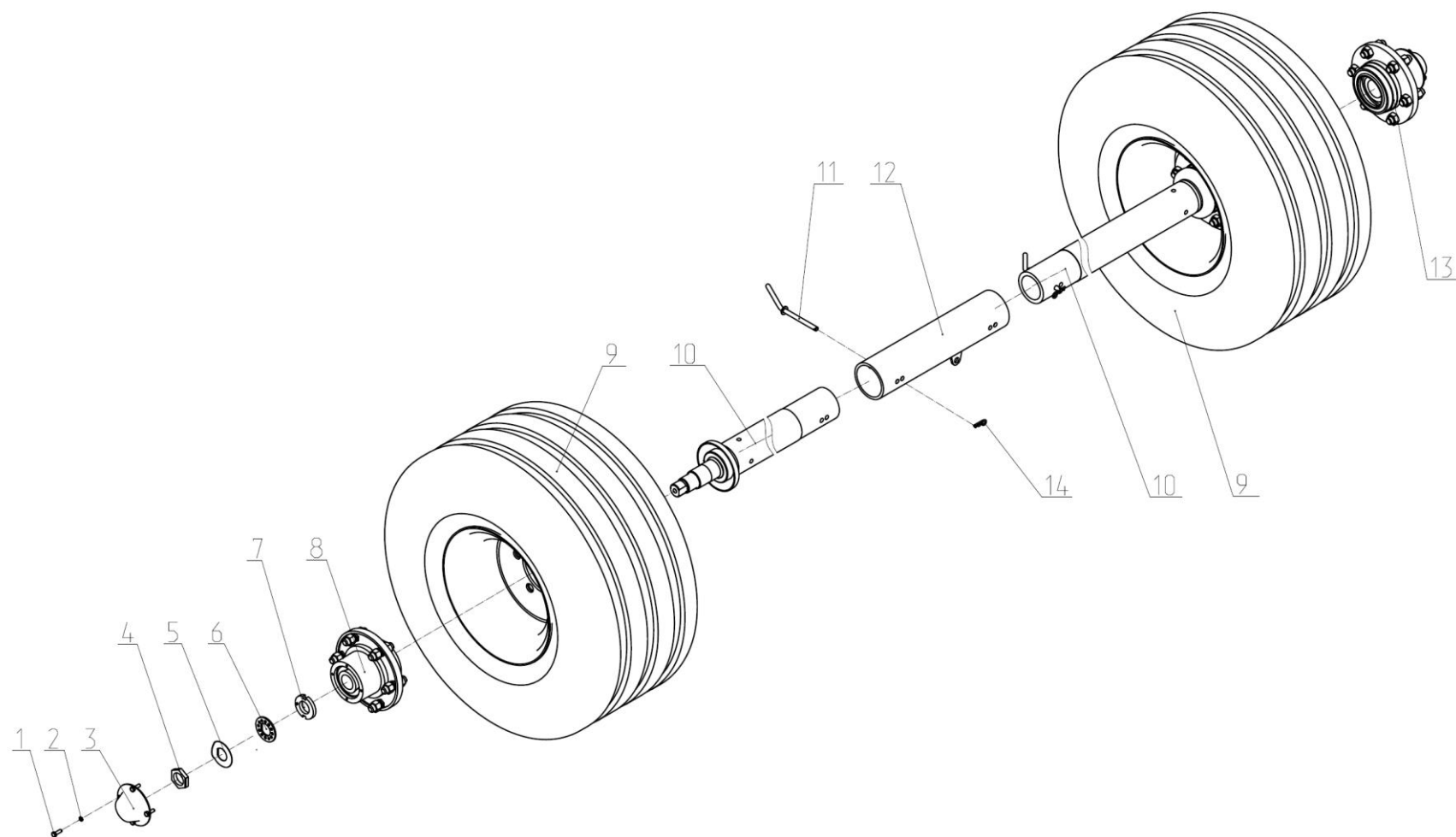
	20			Болт М10*30.36.016 ГОСТ 7802-81	6		
	21		КБП 02.625	Втулка	2		
	22			Гайка М12-6Н.8.019 DIN 980	8		
	23		КСП 04.070	Скоба	2		



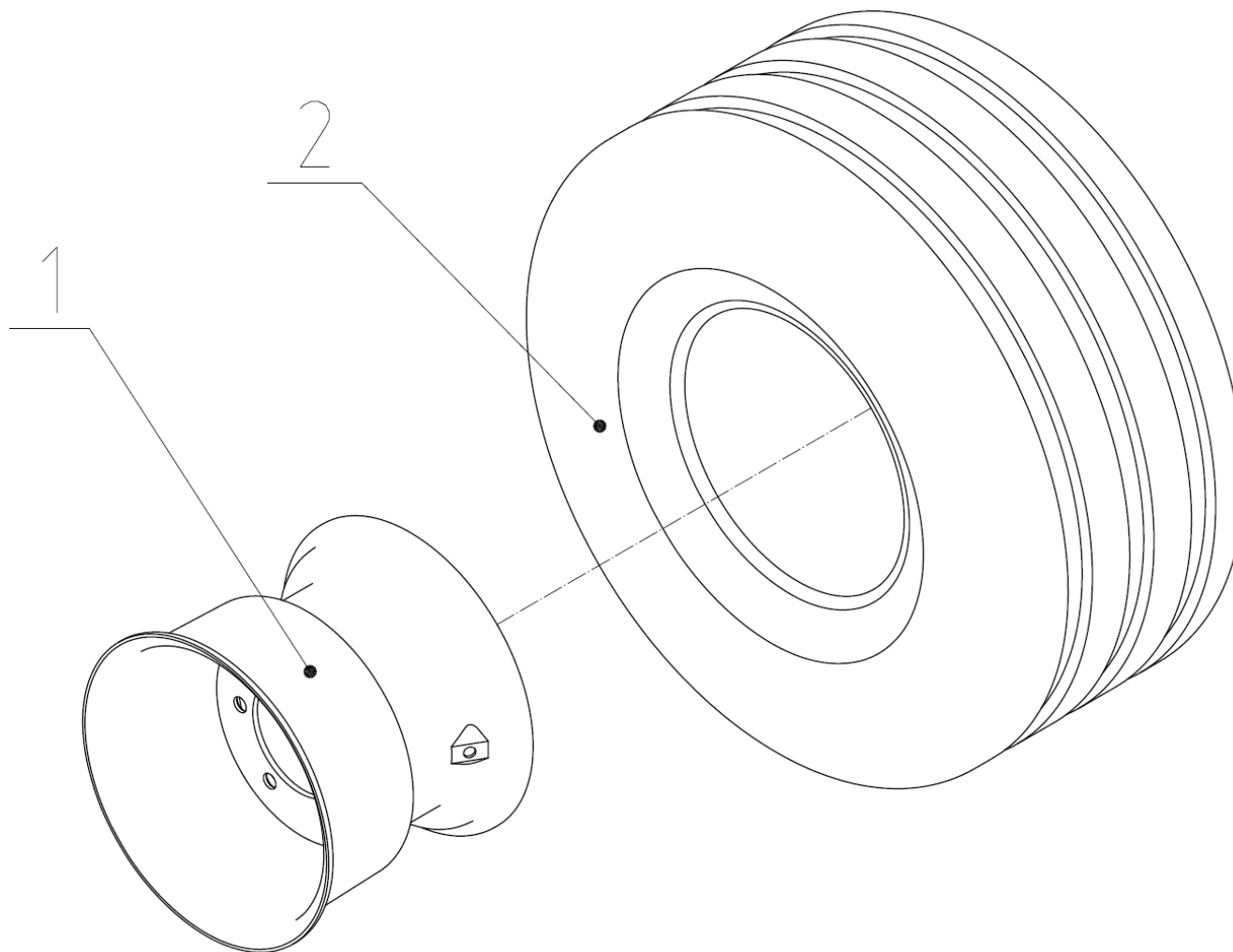
ЛКМ 3.390.350 Опорная стойка						Рисунок 42	
Рисунок	Позиция	Код для заказа	Каталожный номер	Наименование	Количество	Страница №	Примечание
	1		ЛКМ 3.390.350	Опорная стойка	2		



КБП16 03.010Б Мост						Рисунок 43	
Рисунок	Позиция	Код для заказа	Каталожный номер	Наименование	Количество	Страница №	Примечание
	1			Болт М8х25 ГОСТ 7798	4		
	2			Шайба 8.65Г ГОСТ 6402	4		
	3		Н.111.01.403	Крышка	1		
	4		КТУ 105.043.07.014	Гайка	1		
	5		КТУ 105.043.07.012	Шайба	1		
	6		КТУ 105.043.07.013	Шайба	1		
	7		КТУ 105.043.07.050	Гайка	1		
6	8		БД.05.00.202.160х205	Ступица в сборе	1		
	9		КБП8 03.050	Колесо	2		
	10		КБП16 03.030	Полуось	2		
	11		КБП16 03.110	Фиксатор	2		
	12		КБП 03.050	Труба	1		
6	13		БД.05.00.202.160х205-01	Ступица в сборе	1		
	14			Шплинт пружинный 2.3.6*40.019 ОСТ 23.2.2-79	2		

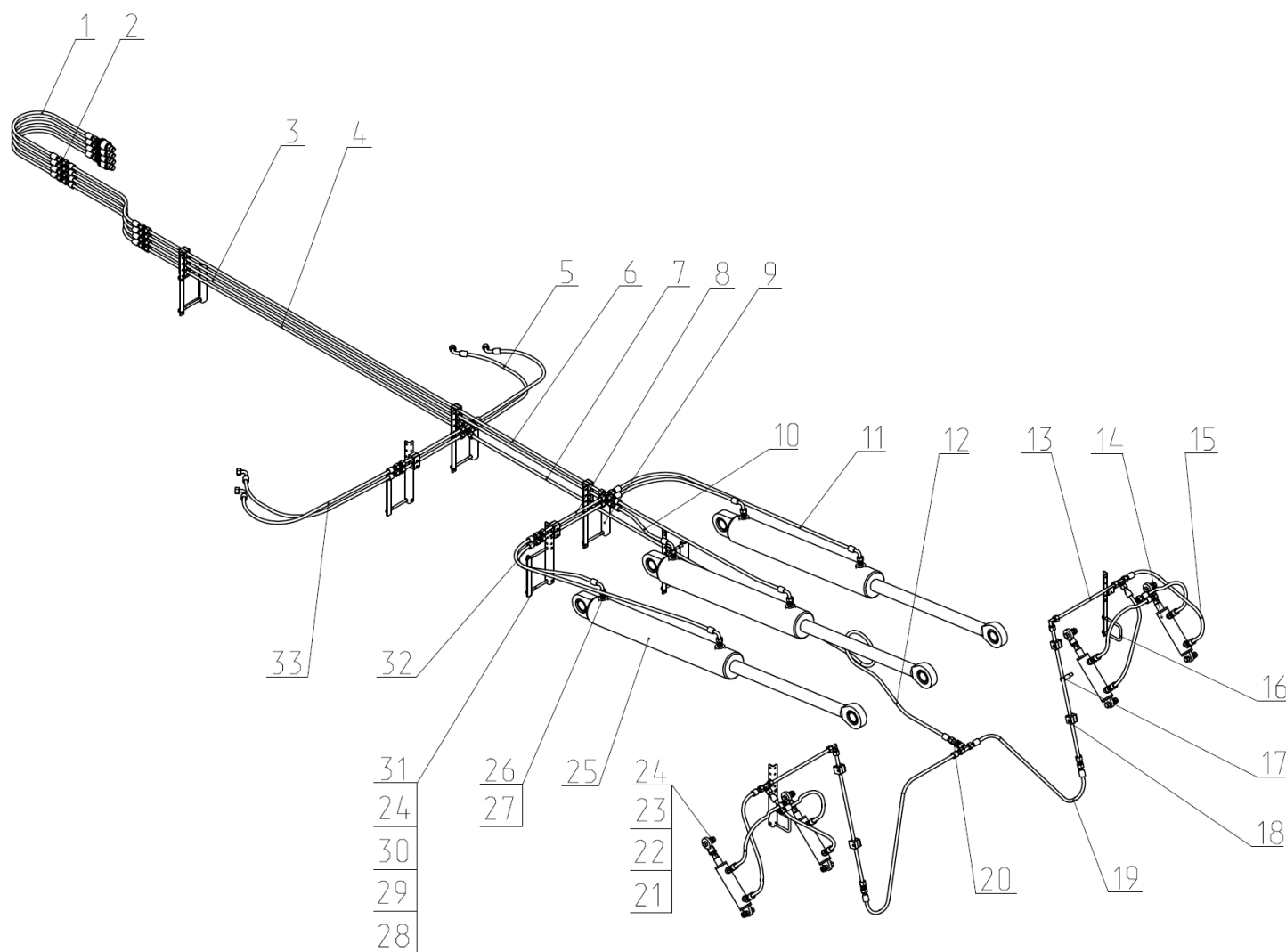


КБП8 03.050 Колесо						Рисунок 44	
Рисунок	Позиция	Код для заказа	Каталожный номер	Наименование	Количество	Страница №	Примечание
	1			Шина 400-60 16.5	1		
	2		155-13.3101012-10	Колесо 15.5х13	1		



КБП16 05.000А Гидросистема						Рисунок 45	
Рисунок	Позиция	Код для заказа	Каталожный номер	Наименование	Количество	Страница №	Примечание
	1		РВД Ф10 DKD 18x1.5 L1,7	Рукав высокого давления	8		
	2		XE12LZN	Штуцер проходной	4		
	3		КБП 05.050-02	Трубопровод	1		
	4		КБП 05.050-01	Трубопровод	2		
	5		РВД Ф10 DKD 18x1.5 -16x1.5 L0,6 0/90	Рукав высокого давления	3		
	6		КБП 05.040Б	Трубопровод	2		
	7		КБП 05.060А	Трубопровод	1		
	8		КБП 05.080А	Трубопровод	4		
	9		КБП 05.703	Держатель	6		
	10		РВД Ф10 DKD 18x1.5 L0,6 0/90	Рукав высокого давления	3		
	11		РВД Ф10 DKD 18x1.5 L1,25 0/90	Рукав высокого давления	3		
	12		РВД Ф10 DKD 18x1.5 L1,6	Рукав высокого давления	1		
	13		КБП 05.090А-02	Трубопровод	2		
	14		ЕДЦГ 049.000-04	Гидроцилиндр	4		
	15		РВД Ф10 DKD 18x1.5 - 16x1,5 L0,5	Рукав высокого давления	8		
	16		СП11К 02.602	Скоба	2		
	17		КБП 05.090А-01	Трубопровод	2		
	18			Крепление одинарное Трубное комплект	23		
	19		РВД Ф10 DKD 18x1.5 L0,9	Рукав высокого давления	2		
	20			Штуцер переборочный	1		
	21			Шайба 12.01.019 ГОСТ 11371	8		

	22			Шайба 12.65Г ГОСТ 6402	8		
	23			Гайка М12-6Н.5.019 ГОСТ 5915-70	8		
	24		КБП 00.605	Болт специальный	8		
	25			Гидроцилиндр ЦГ-100.50х630.17 ТУ4143-00235466-2002	3		
	26		КБП 05.607	Штуцер ввертной	6		
	27		USIT M20x1,5	Уситр для крепления рукавов	6		
	28			Шайба 10.65Г ГОСТ 6402	16		
	29			Гайка М10-6Н.5.019ГОСТ 5915	16		
	30			Шайба 10.01.019 ГОСТ 11371-78	16		
	31		КБП 05.030	Шпилька	12		
	32		КБП 05.702А	Держатель	8		
	33		РВД Ф10 DKD 18x1.5 L0,6 0/90	Рукав высокого давления	3		



КБП 00.300 Табличка в сборе						Рисунок 46	
Рисунок	Позиция	Код для заказа	Каталожный номер	Наименование	Количество	Страница №	Примечание
	1			Гайка М16 ГОСТ 5915-70	24		
	2		КБП 00.409-01	Стойка	1		
	3		КБП12 04.030	Кронштейн	1		
	4			Шайба 10.01.019 ГОСТ 11371	8		
	5			Болт М10-6g*25.58.019 ГОСТ 7798	4		
	6		КБП10 00.401	Наименование	1		
	7		КБП10 01.080	Сница в сборе	1		
	8		КБП12 04.030-01	Кронштейн	1		
	9		КБП 00.409	Стойка	1		
	10			Болт М16х150 ГОСТ 7798	16		
	11			Шайба 10.65Г ГОСТ 6402	4		
	12			Гайка М10 ГОСТ 5915	4		

