

**АО "КОРММАШ"**



Инжектор полевой  
ИП-10 "Harrier"

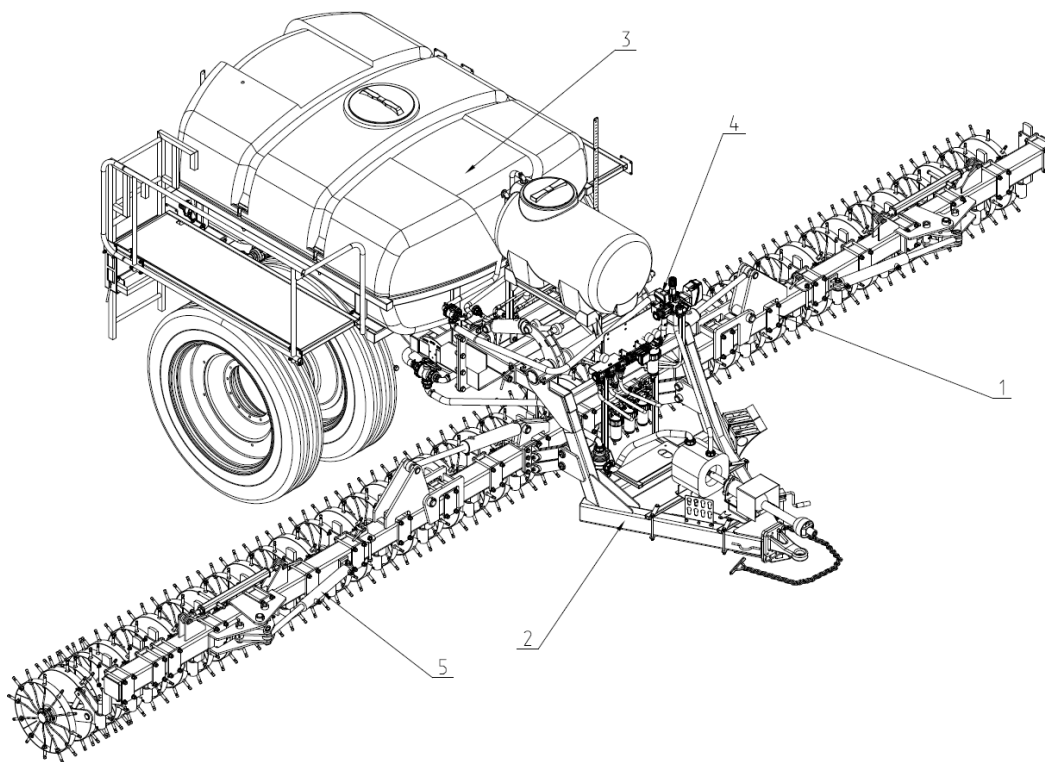
КАТАЛОГ ДЕТАЛЕЙ И СБОРОЧНЫХ ЕДИНИЦ

П. ОРЛОВСКИЙ

## ИНЪЕКТОР ПОЛЕВОЙ ИП-10 "Harrier"

Рисунок 1

Рисунок	Позиция	Код для заказа	Каталожный номер	Наименование	Количество	Страница №	Примечание
2	1		ИП 00.200	Носитель в сборе с секциями	1	3	
9	2		ИП 02.000	Сница в сборе	1	18	
12	3		ИП 03.000А	Тележка в сборе	1	24	
17	4		ИП 04.000А	Разводка КАС	1		
	5		ИП 05.000А	Гидросистема	1		



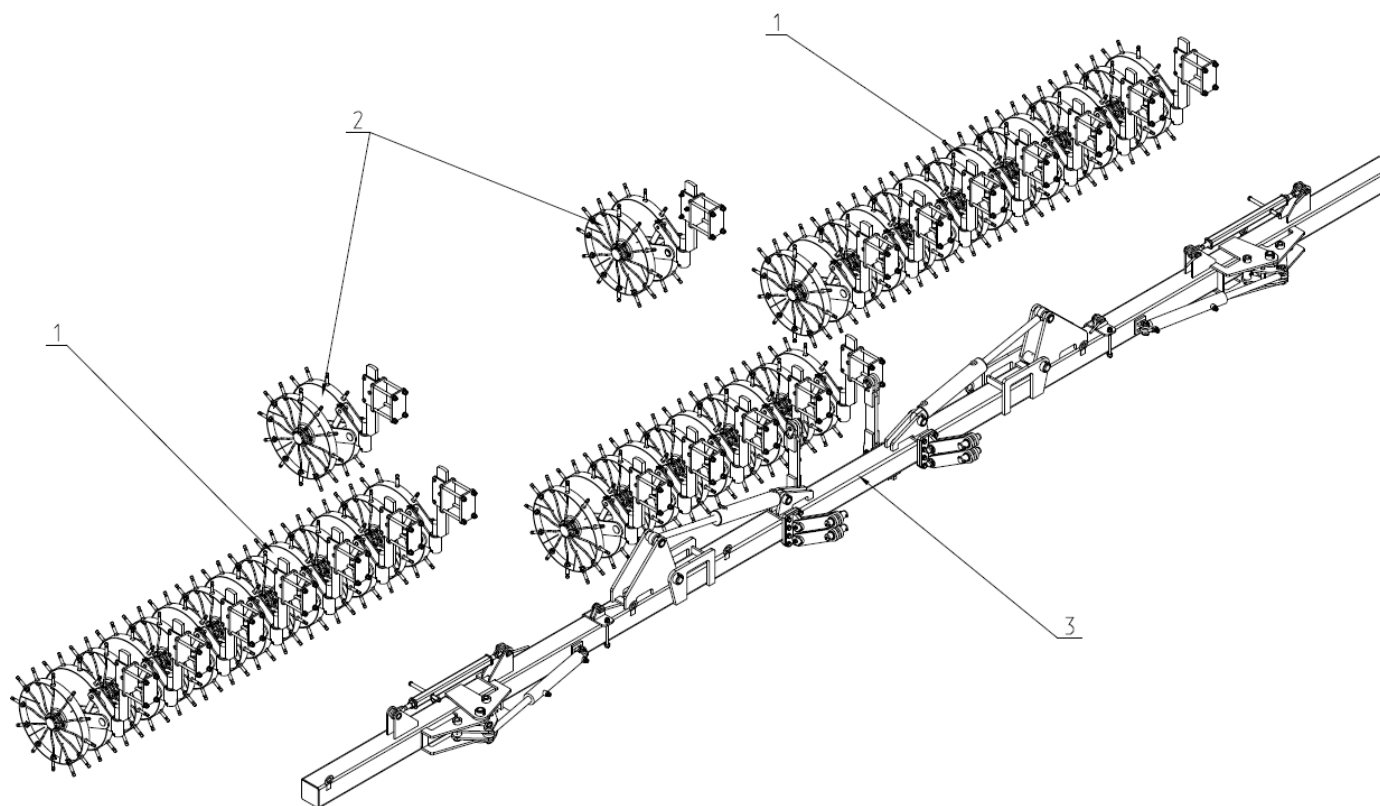
Инъектор полевой ИП-10 «Harrier»

Рисунок 1

ИП 00.200 Носитель в боре с секциями

Рисунок 2

Рисунок	Позиция	Код для заказа	Каталожный номер	Наименование	Количество	Страница №	Примечание
3	1		ИП 00.010	Секция	19	6	
3	2		ИП 00.010-01	Секция	2	6	
7	3		ИП 00.210	Носитель секций	1	13	



ИП 00.200 Носитель в сборе с секциями

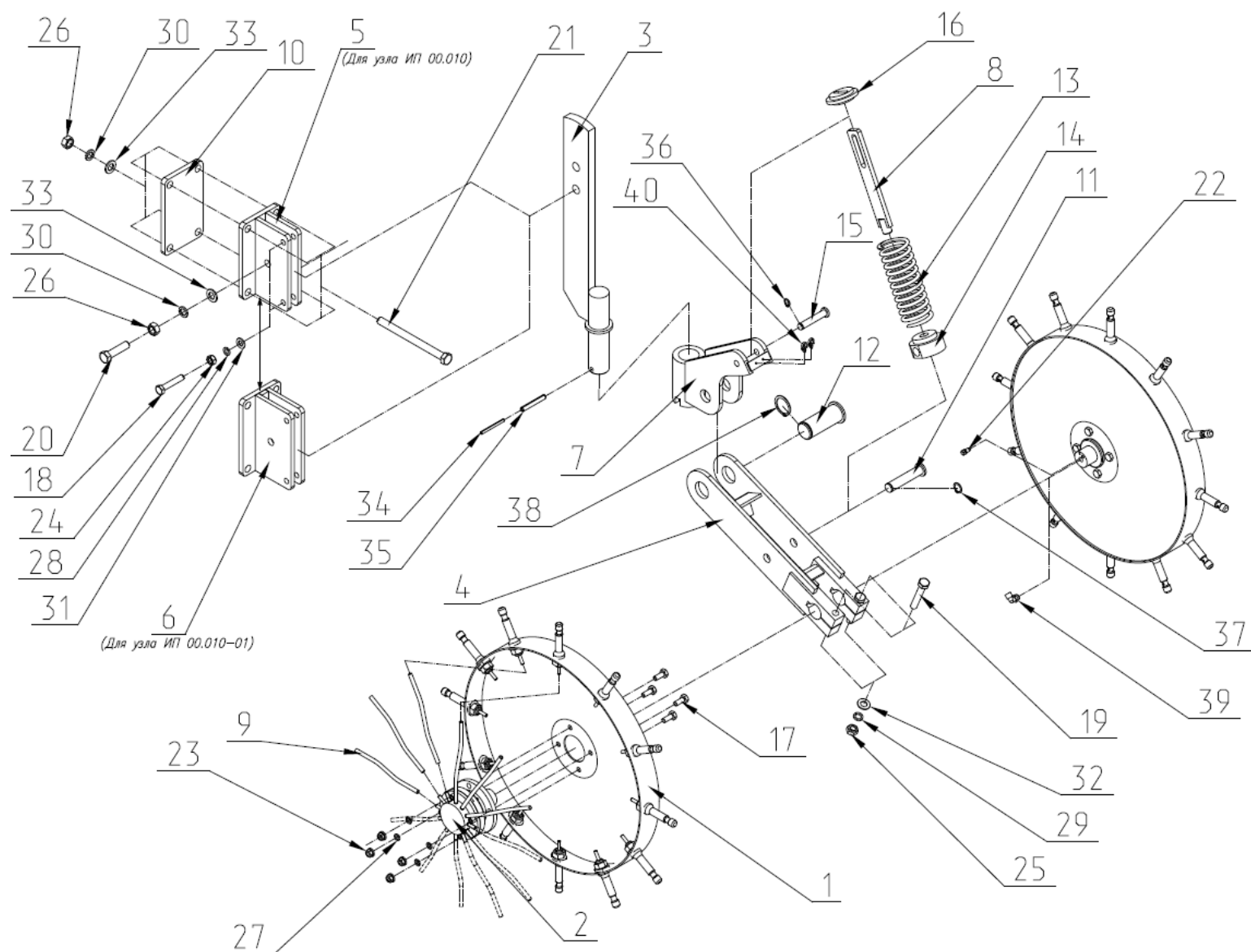
Рисунок 2

ИП 00.010 Секция  
ИП 00.010-01 Секция

Рисунок 3

Рисунок	Позиция	Код для заказа	Каталожный номер	Наименование	Количество	Страница №	Примечание
4	1		ИП 00.020	Диск в сборе	2	7	
5	2		ИП 00.030	Ступица в сборе	2	9	
3	3		ИП 00.060	Стойка	1	6	
3	4		ИП 00.070	Штанга	1	6	
3	5		ИП 00.080	Кронштейн	1	6	ИП 00.010
3	6		ИП 00.080-01	Кронштейн	1	6	ИП 00.010-01
3	7		ИП 00.090	Кронштейн	1	6	
3	8		ИП 00.100	Планка	1	6	
3	9		ИП 00.003	Трубка	24	6	
3	10		ИП 00.418	Пластина	1	6	
3	11		ИП 00.613	Ось	1	6	
3	12		ИП 00.615	Ось	1	6	
3	13		ИП 00.616	Пружина	1	6	
3	14		ИП 00.617	Опора	1	6	
3	15		ИП 00.618	Ось	1	6	
3	16		ИП 00.619	Опора	1	6	
3	17			Болт М10-6gx25.88.20X13	8	6	ГОСТ 7798-70
3	18			Болт М12-6gx65.88.20X13	2	6	ГОСТ 7798-70
3	19			Болт М14-6gx80.88.20X13	2	6	ГОСТ 7798-70
3	20			Болт М16-6gx65.88.20X13	1	6	ГОСТ 7798-70
3	21			Болт М16-6gx200.88.20X13	4	6	ГОСТ 7798-70
3	22			Винт А.М8-6gx14Н.23.20X13	2	6	ГОСТ 1486-84
3	23			Гайка	8	6	ГОСТ 5915-70

				M10-6H.5.23.20X13			
3	24			Гайка M12-6H.5.23.20X13	2	6	ГОСТ 5915-70
3	25			Гайка M14-6H.5.23.20X13	2	6	ГОСТ 5915-70
3	26			Гайка M16-6H.5.23.20X13	5	6	ГОСТ 5915-70
3	27			Шайба 10 30X13 11	8	6	ГОСТ 6402-70
3	28			Шайба 12 30X13 11	2	6	ГОСТ 6402-70
3	29			Шайба 14 30X13 11	2	6	ГОСТ 6402-70
3	30			Шайба 16 30X13 11	5	6	ГОСТ 6402-70
3	31			Шайба 12.22	2	6	ГОСТ 6402-70
3	32			Шайба 14.22	2	6	ГОСТ 6402-70
3	33			Шайба 16.22	5	6	ГОСТ 6402-70
3	34			Штифт А.6х70.60С2	1	6	ГОСТ 14229-86
3	35			Штифт А.10х70.60С2	1	6	ГОСТ 14229-86
3	36			Кольцо В14	2	6	ГОСТ 13942-86
3	37			Кольцо В20	1	6	ГОСТ 13942-86
3	38			Кольцо В40	1	6	ГОСТ 13942-86
3	39		KQ2L08-02	Угольник переходной	2	6	
3	40		05502	Хомут	2	6	



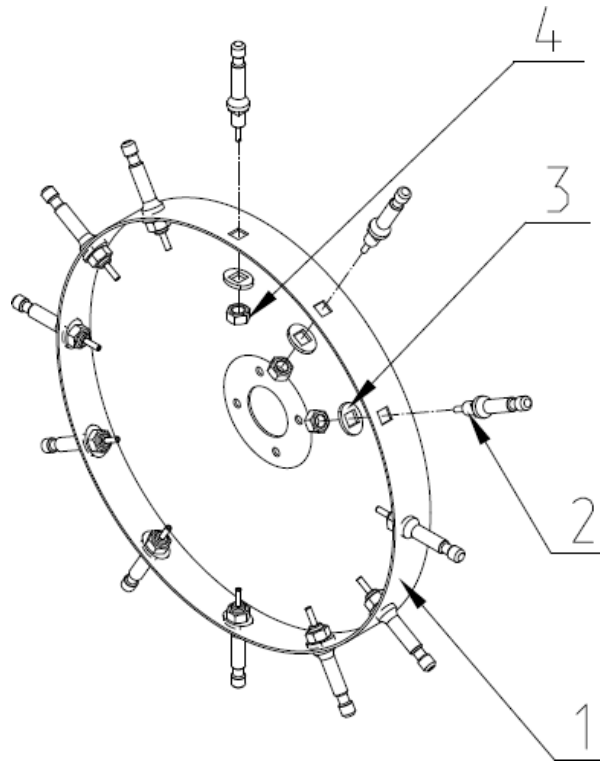
ИП 00.010 Секция, ИП 00.010-01 Секция

Рисунок 3

ИП 00.020 Диск в сборе

Рисунок 4

Рисунок	Позиция	Код для заказа	Каталожный номер	Наименование	Количество	Страница №	Примечание
4	1		ИП 00.050	Игла в сборе	12	7	
4	2		ИП 00.401	Диск	1	7	
4	3		ИП 00.402	Шайба	12	7	
4	4			Гайка М16-6Н.5.23.20Х13	12	7	ГОСТ 5915-70



ИП 00.020 Диск в сборе

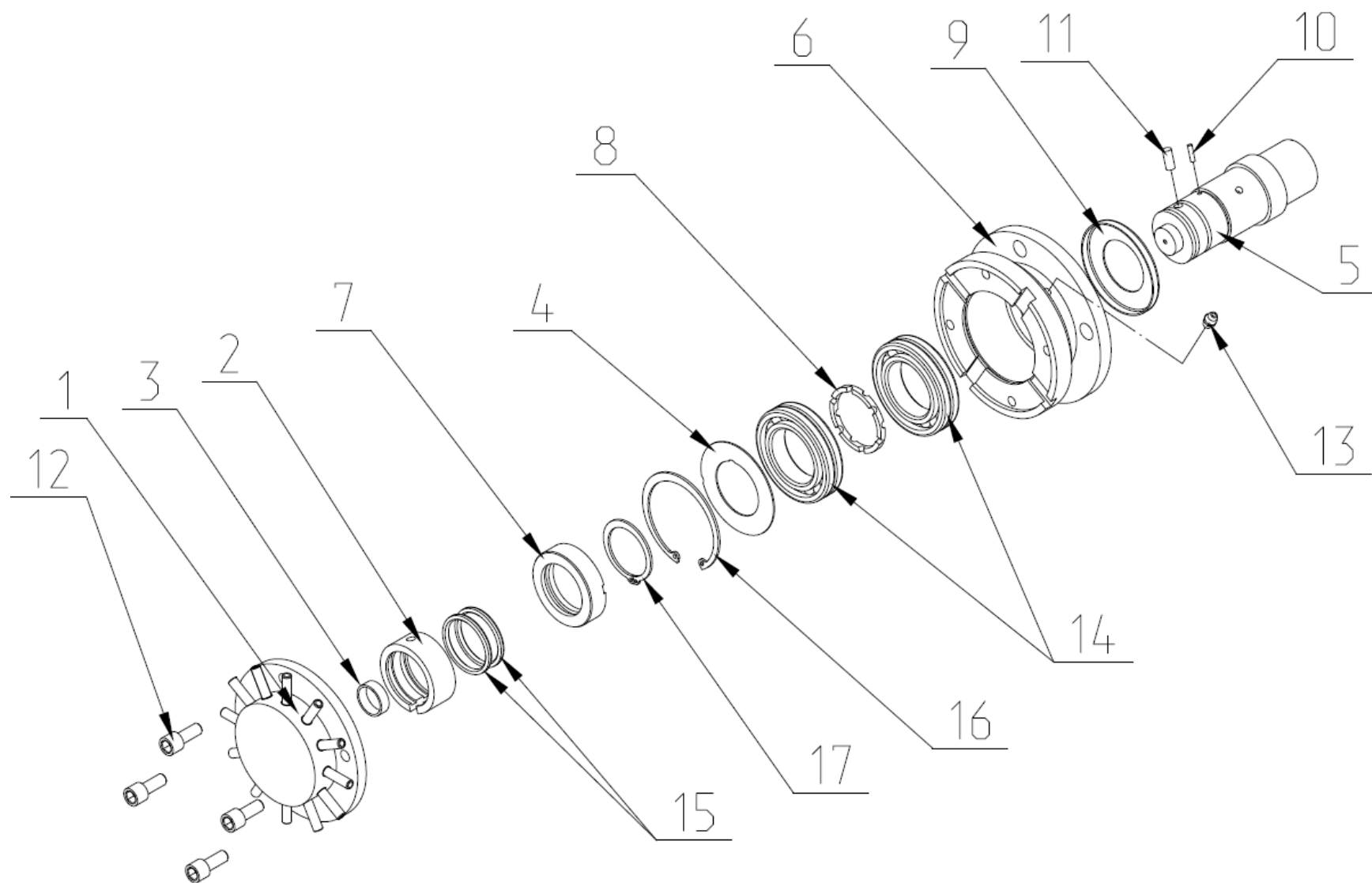
Рисунок 1

## ИП 00.030 Ступица в сборе

Рисунок 5

Рисунок	Позиция	Код для заказа	Каталожный номер	Наименование	Количество	Страница №	Примечание
6	1		ИП 00.040	Дозатор	1	10	
5	2		ИП 00.001	Втулка	1	9	
5	3		ИП 00.002	Втулка	1	9	
5	4		ИП 00.403	Шайба	1	9	
5	5		ИП 00.601	Ось	1	9	
5	6		ИП 00.602	Корпус	1	9	
5	7		ИП 00.606	Втулка	1	9	
5	8		ИП 00.607	Сепаратор	1	9	
5	9		ИП 00.608	Шайба	1	9	
5	10		ИП 00.609	Штифт	1	9	
5	11		ИП 00.611	Штифт	1	9	
5	12			Винт М8-6gx20.23.20X13	4	9	ГОСТ 11738-84
5	13			Масленка 1.180.Ц6.хр.	1	9	ГОСТ 19853-74
5	14			Подшипник 160108	2	9	ГОСТ 8882-75
5	15			Кольцо 036-042-36	3	9	ГОСТ 9833-73
5	16			Кольцо В68	1	9	ГОСТ 13942-86
5	17			Кольцо В38	1	9	ГОСТ 13942-86



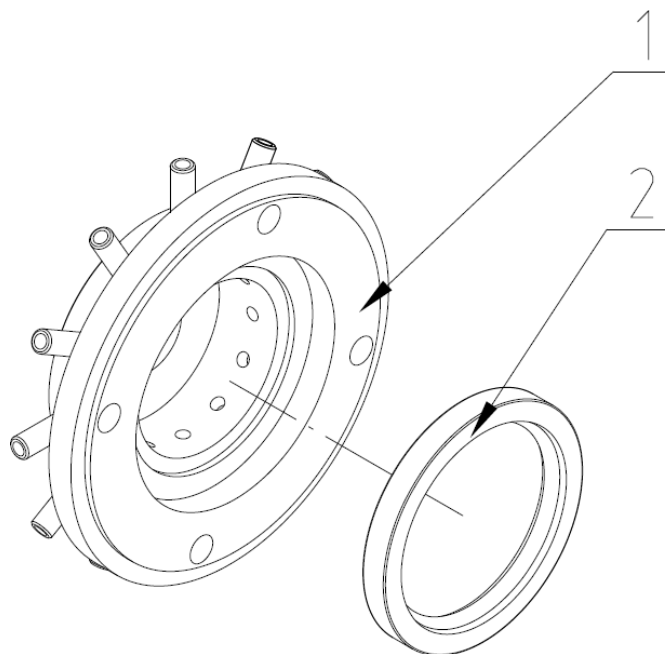


ИП 00.030 Ступица в сборе

Рисунок 5

ИП 00.040 Дозатор						Рисунок 6	
-------------------	--	--	--	--	--	-----------	--

Рисунок	Позиция	Код для заказа	Каталожный номер	Наименование	Количество	Страница №	Примечание
6	1		ИП 00.040	Дозатор	1	10	
6	2		Манжета ФКМ 1.1-55x72-2	1	1	10	ГОСТ 8752-79



ИП 00.040 Дозатор						Рисунок 6	
-------------------	--	--	--	--	--	-----------	--

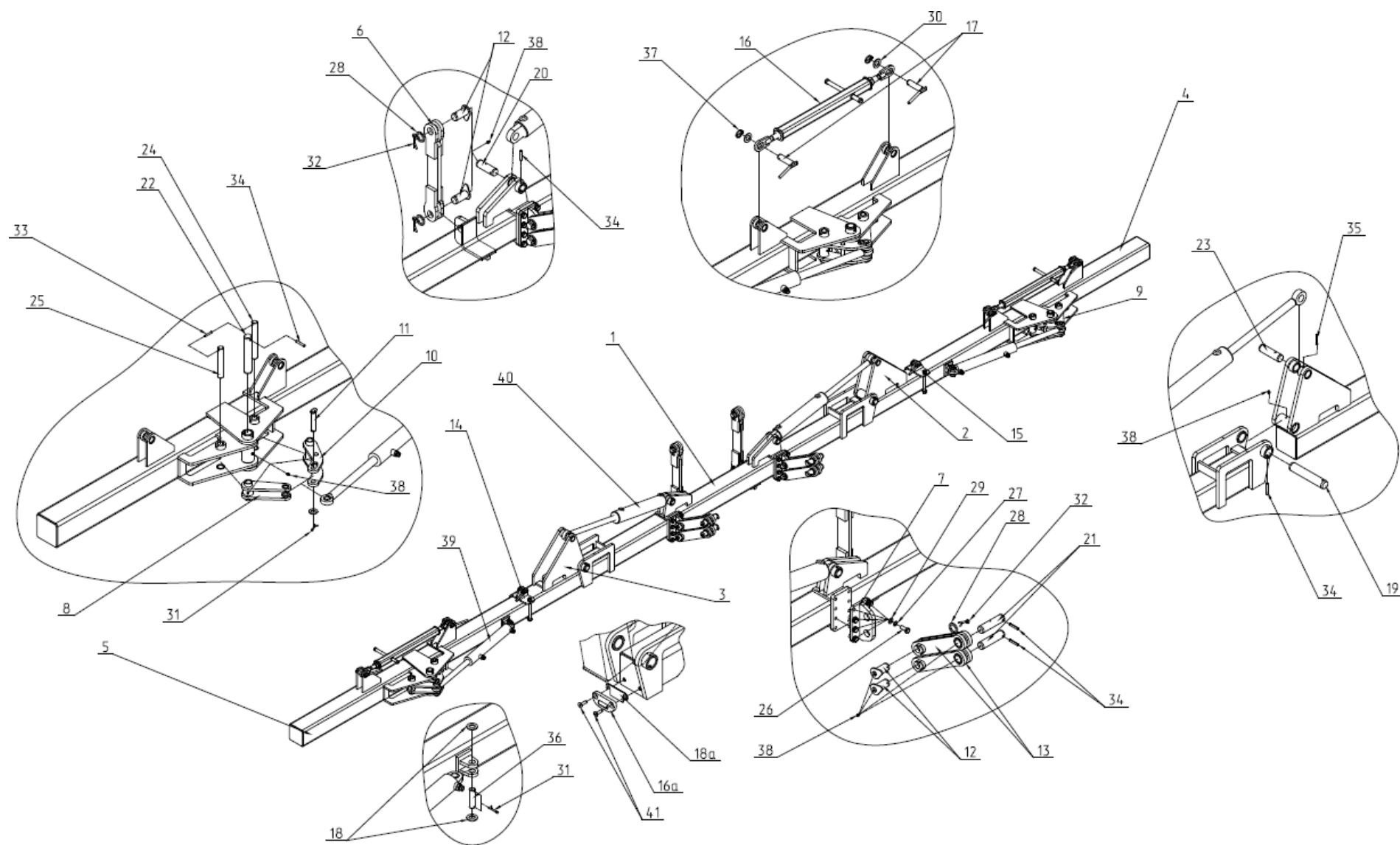
## ИП 00.210 Носитель

## Рисунок 7

Рисунок	Позиция	Код для заказа	Каталожный номер	Наименование	Количество	Страница №	Примечание
7	1		ИП 01.030	Балка центральная	1	13	
7	2		ИП 01.040	Балка боковая	1	13	
7	3		ИП 01.040-01	Балка боковая	1	13	
7	4		ИП 01.050	Крыло секций	1	13	
7	5		ИП 01.050-01	Крыло секций	1	13	
7	6		ИП 00.110	Тяга	2	13	
7	7		ИП 00.120	Стойка	2	13	
7	8		ИП 00.140	Тяга	1	13	
7	9		ИП 00.140-01	Тяга	1	13	
7	10		ИП 00.150	Тяга	2	13	
7	11		ИП 00.160	Ось	2	13	
7	12		ИП 00.170	Ось	8	13	
7	13		ИП 00.180	Планка	4	13	
8	14		ИП 00.190	Кронштейн	1	15	
8	15		ИП 00.190-01	Кронштейн	1	15	
8	16		ИП 00.260	Стяжка	2	15	
7	16a		ИП 00.280	Упор	2		
7	17		ИП 00.330	Палец	4	13	
7	18		ИП 00.412	Шайба	6	13	
	18a		ИП 00.457	Пластина регулирующая	*		* - 10 шт. тах. кол-во
7	19		ИП 00.623	Ось	2	13	
7	20		ИП 00.624	Ось	2	13	
7	21		ИП 00.624-01	Ось	4	13	
7	22		ИП 00.624-02	Ось	2	13	
7	23		ИП 00.625	Ось	2	13	
7	24		ИП 00.626	Ось	2	13	

ИП-10 «Harrier» Каталог деталей и сборочных единиц

7	25		ИП 00.626-01	Ось	2	13	
7	26		ИП 00.631	Болт	16	13	
7	27			Шайба 16 30X13 11	16	13	ГОСТ 6402-70
7	28			Шайба 40.21.12X18H10T	8	13	ГОСТ 9649-78
7	29			Шайба 16.22	16	13	ГОСТ 11371-78
7	30			Шайба 27.22	4	13	ГОСТ 11371-78
7	31			Шплинт 5x45.12X18H10T.026	6	13	ГОСТ 397-79
7	32			Шплинт 8x63.12X18H10T.026	8	13	ГОСТ 397-79
7	33			Штифт А.8x50.60С2	4	13	ГОСТ 14229-93
7	34			Штифт А.10x60.60С2	10	13	ГОСТ 14229-93
7	35			Штифт А.10x70.60С2	2	13	ГОСТ 14229-93
7	36			Ось 2-25b12x90.12X17	2	13	ГОСТ 9650-80
7	37			Чека 4,5x32	4	13	DIN 11023
7	38			Масленка 1.2 Ц6	20	13	ГОСТ 19853-74
7	39		ЕДЦГ 103.000-03	Гидроцилиндр 63x40x350	2	13	
7	40		ЕДЦГ 80.40x200.000-13-06	Гидроцилиндр 80.40.400	2	13	
	41			Винт М10-6gx35.88.019	4	13	ГОСТ Р 10642 или ГОСТ 11475-84



ИП 00.210 Носитель

Рисунок 7

ИП 00.190 Кронштейн  
ИП 00.190-01 Кронштейн

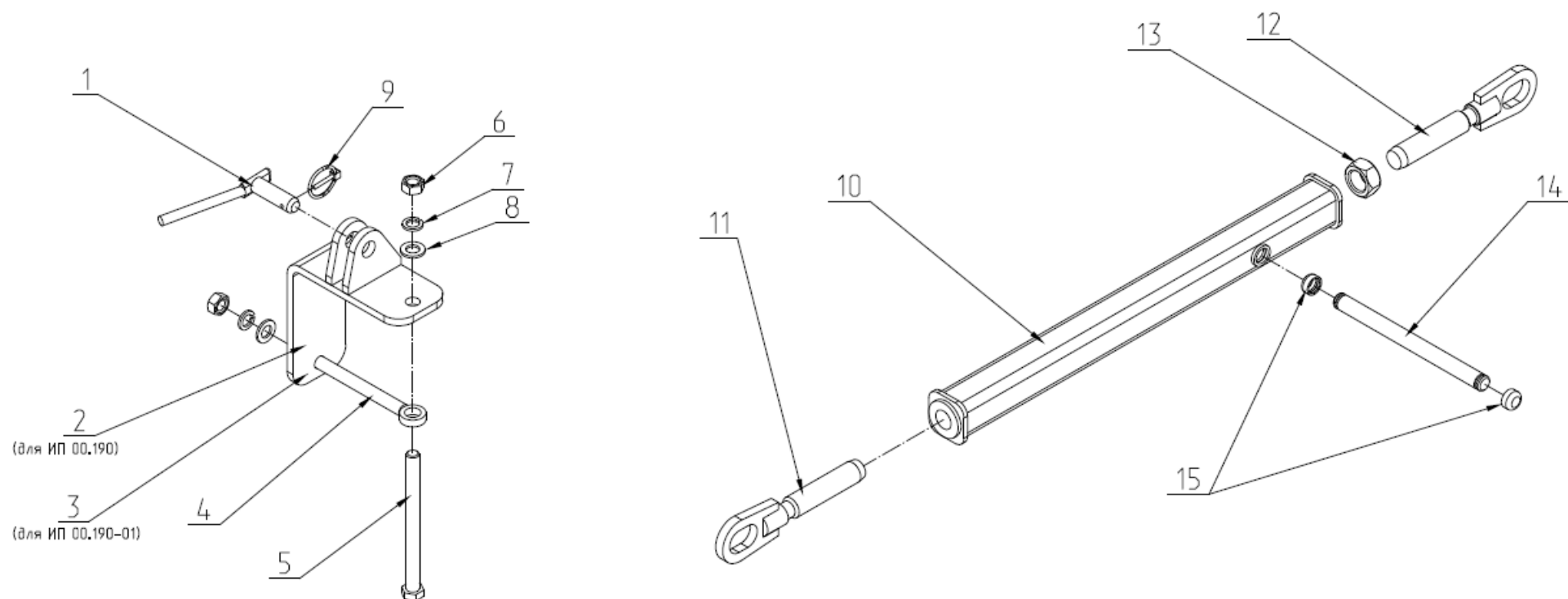
Рисунок 8

Рисунок	Позиция	Код для заказа	Каталожный номер	Наименование	Количество	Страница №	Примечание
8	1		ИП 00.250	Фиксатор	1	15	
8	2		ИП 00.240	Кронштейн	1	15	ИП 00.190
8	3		ИП 00.240-01	Кронштейн	1	15	ИП 00.190-01
8	4		ИП 00.220-01	Болт стяжной	1	15	
8	5			Болт M16-6gx130.88.23.20X13	1	15	ГОСТ 7798-70
8	6			Гайка M16-6H.5.23.20X13	2	15	ГОСТ 5915-70
8	7			Шайба 16 30X13 11	2	15	ГОСТ 6402-70
8	8			Шайба 16.22	2	15	ГОСТ 11371-78
8	9			Чека 4,5x32	2	15	DIN 11023

## ИП 00.260 Стяжка

Рисунок 8

Рисунок	Позиция	Код для заказа	Каталожный номер	Наименование	Количество	Страница №	Примечание
8	10		ИП 00.270	Стяжка	1	15	
8	11		КБП 00.190	Винт	1	15	
8	12		КБП 00.190-01	Винт	1	15	
8	13		КБП 00.617	Гайка	1	15	Tr 28x5
8	14		СГ21К 00.615А	Рукоятка	1	15	
8	15		СГВ 00.001	Заглушка	2	15	



ИП 00.190 Кронштейн, ИП 00.190-01 Кронштейн  
ИП 00.260 Стяжка

Рисунок 8

## ИП 02.000 Сница в сборе

## Рисунок 9

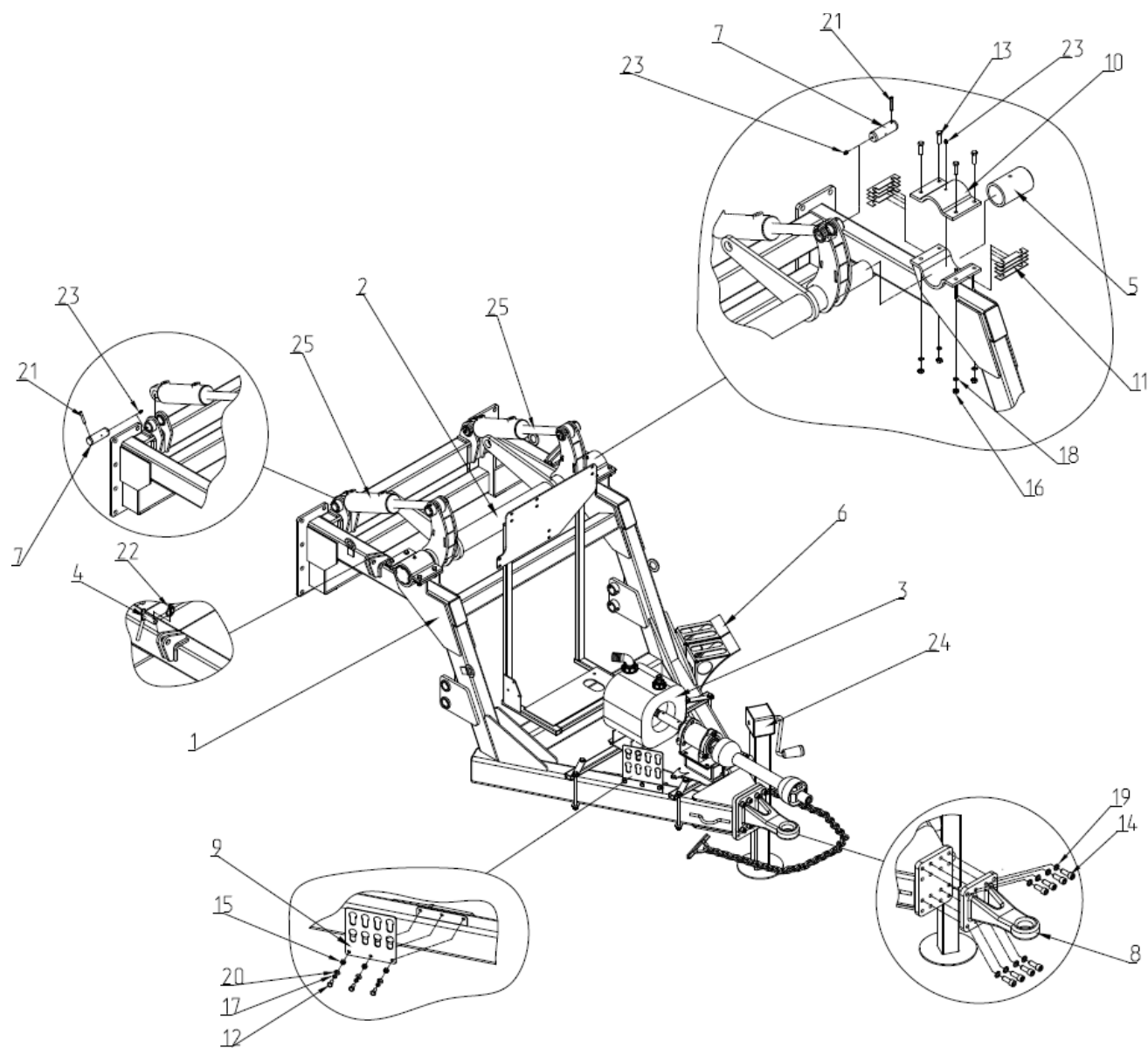
Рисунок	Позиция	Код для заказа	Каталожный номер	Наименование	Количество	Страница №	Примечание
9	1		ИП 02.010	Сница	1	18	
9	2		ИП 02.020	Штанга поворотная	1	18	
10	3		ИП 00.300	Плошадка с насосом AP 185 BP C/C	1	19	
9	4		ИП 00.250	Фиксатор	2	18	
9	5		ИП 02.080	Втулка	2	18	
9	6		КИР 00.020А	Противооткатный башмак	2	18	
9	7		ИП 00.624	Ось	4	18	
9	8		КБП 00.301	Серьга прицепная	1	18	
9	9		КБП 00.435	Кронштейн гидравлики	1	18	
9	10		КСП 03.419-01	Прижим	2	18	
9	11		КН 02.407	Прокладка	28	18	
9	12			Болт М10-6gx25.88.23.20X13	3	18	ГОСТ 7798-70
9	13			Болт М12-6gx45.88.23.20X13	8	18	ГОСТ 7798-70
9	14			Винт М16-6gx40.36.019	8	18	ГОСТ 11378-84
9	15			Гайка М10-6Н.5.23.20X13	3	18	ГОСТ 5915-70
9	16			Гайка М12-6Н.5.23.20X13	8	18	ГОСТ 5915-70
9	17			Шайба 10 30X13 11	3	18	ГОСТ 6402-70
9	18			Шайба 12 30X13 11	8	18	ГОСТ 6402-70
9	19			Шайба 16 30X13 11	8	18	ГОСТ 6402-70
9	20			Шайба 10.22	3	18	ГОСТ 11371-78
9	21			Штифт А10х60.60С2	4	18	ГОСТ 14229-93
9	22			Чека 4,5х32	2	18	DIN 11023
9	23			Масленка 1.2 Ц6	6	18	ГОСТ 19853-74



9	24		LKM 3.390.350	Опорная стойка	1	18	
9	25		ЕДЦГ 80.40x200.000	Гидроцилиндр	2	18	

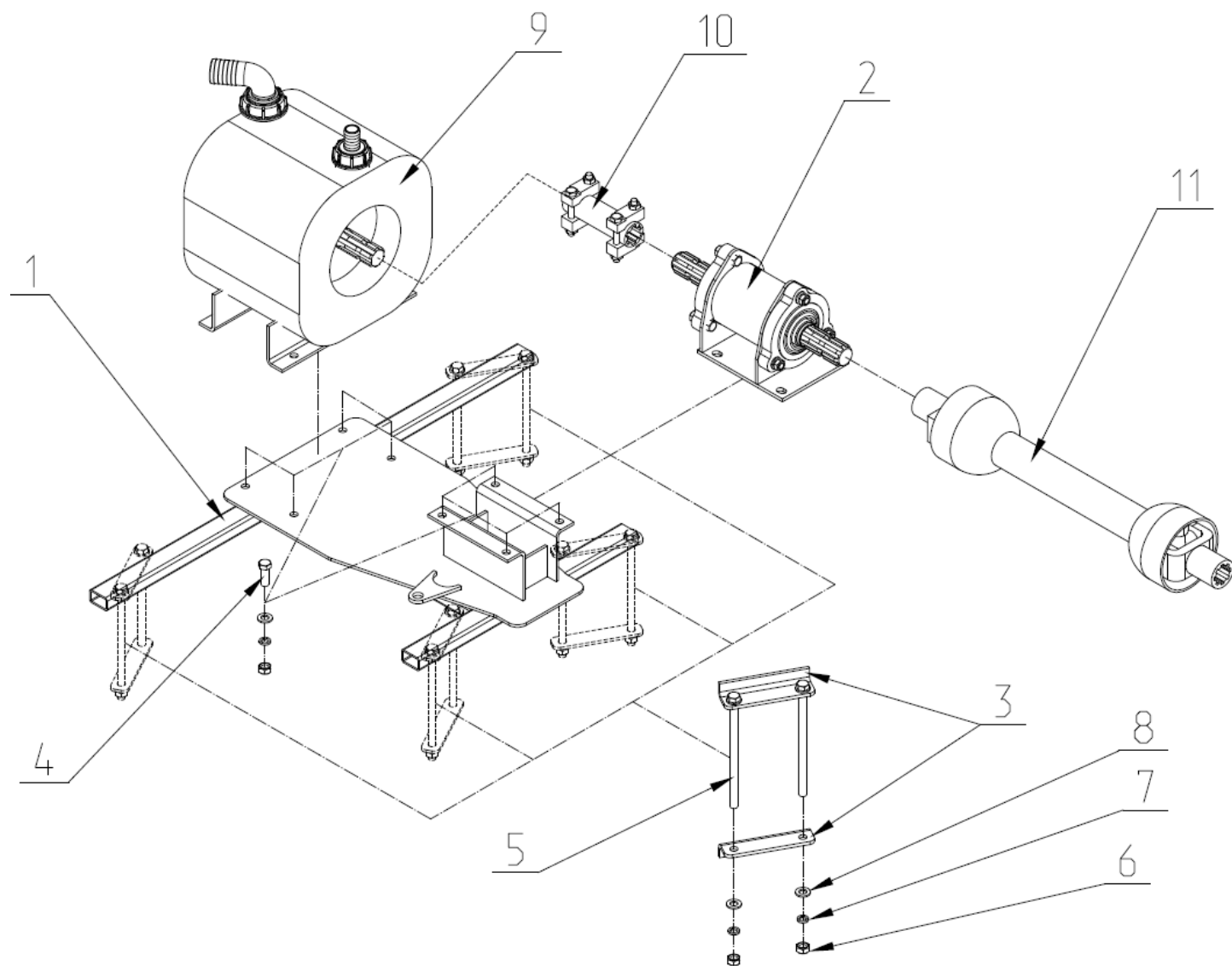
ИП 00.300А Площадка с насосом AP 185 BP C/C	Рисунок 10
---	------------

Рисунок	Позиция	Код для заказа	Каталожный номер	Наименование	Количество	Страница №	Примечание
10	1		ИП 00.310А	Площадка	1	19	
11	2		РУН-2,0 03.050	Промежуточная опора	1		
10	3		ИП 00.441	Пластина	8	19	
10	4			Болт М12- 6gx35.88.23.20X13	8	19	ГОСТ 7798-70
10	5			Болт М12- 6gx220.88.23.20X13	8	19	ГОСТ 7798-70
10	6			Гайка М12-6Н.5.23.20X13	16	19	ГОСТ 5915-70
10	7			Шайба 12 30X13 11	16	19	ГОСТ 6402-70
10	8			Шайба 12.22	24	19	ГОСТ 11371-78
10	9		AP 185 BP C/C	Насос мембранно- поршневой	1	19	
10	10		АК.123.125	Адаптер-переходник	1	19	
10	11		K10.016.080.120.115.115	Вал карданный	1	19	



ИП 02.000А Сница в сборе

Рисунок 9



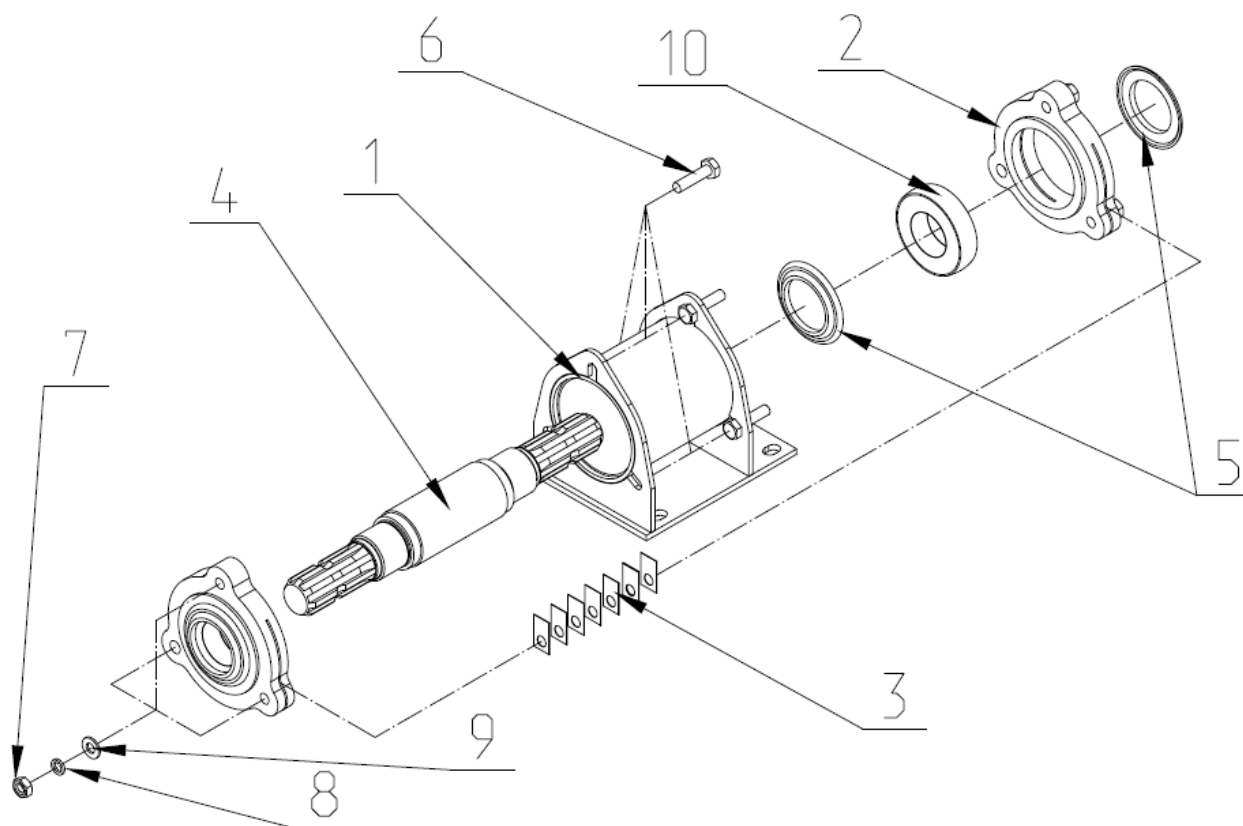
ИП 00.300А Площадка с насосом AP 185 BP C/C

Рисунок 10

## РУН-2,0 03.050 Промежуточная опора

Рисунок 11

Рисунок	Позиция	Код для заказа	Каталожный номер	Наименование	Количество	Страница №	Примечание
11	1		РУН-2.0 03.130	Корпус	1	21	
11	2		54-20185	Корпус подшипника	2	21	
11	3		54-51649	Шайба	8	21	
11	4		РУН-2.0 03.602	Вал	1	21	
11	5		ФН 25.001	Шайба	2	21	
11	6			Болт М10-6gx40.88.23.20X13	6	21	ГОСТ 7798-70
11	7			Гайка М10-6Н.5.23.20X13	6	21	ГОСТ 5915-70
11	8			Шайба 10 30X13 11	6	21	ГОСТ 6402-70
11	9			Шайба 10.22	6	21	ГОСТ 11371-78
11	10			Подшипник 1580209НКС17	2	21	ТУ 37.006.084-88



РУН-2,0 03.050 Промежуточная опора

Рисунок 11

## ИП 03.000А Тележка в сборе

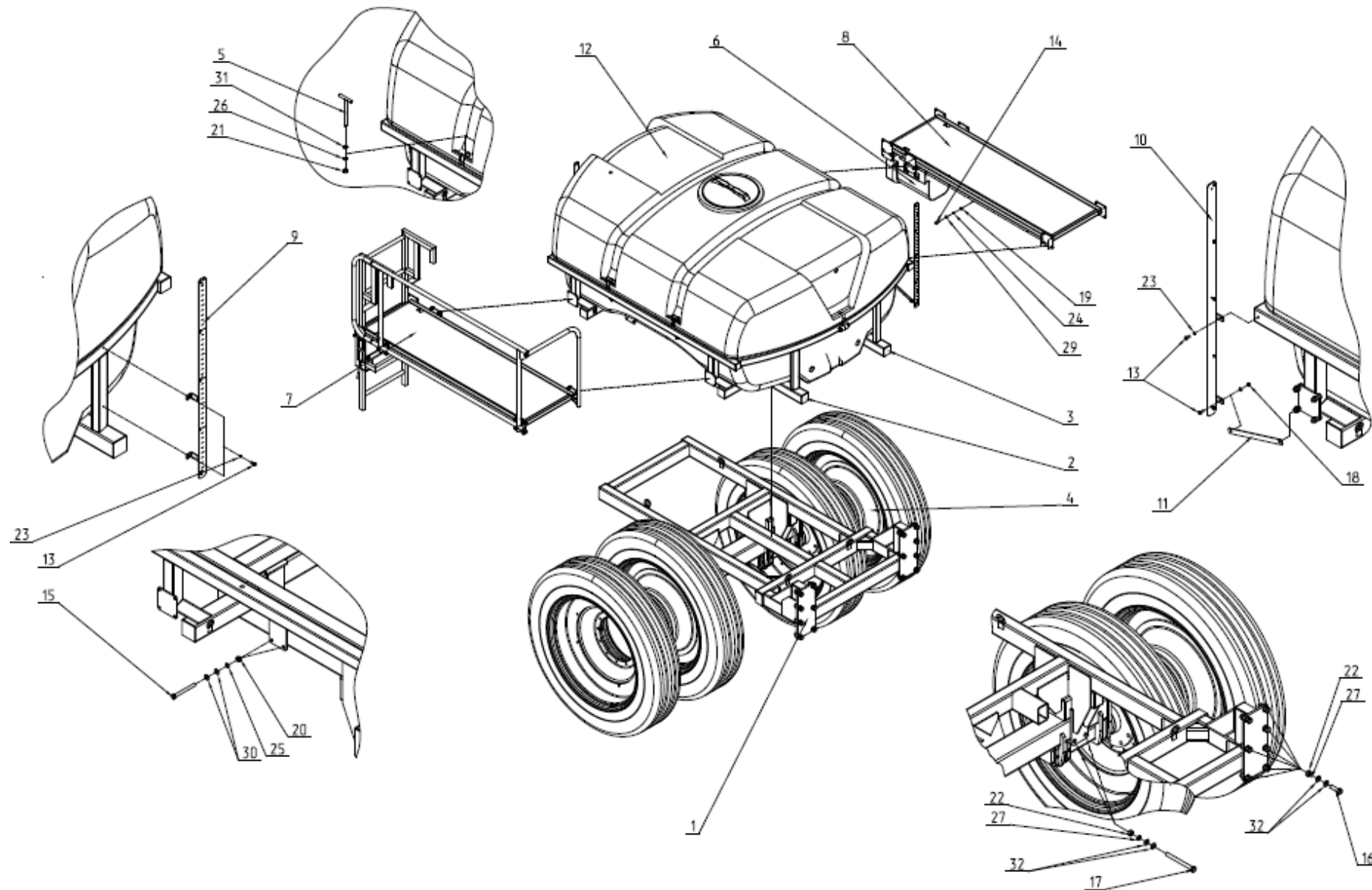
## Рисунок 12

Рисунок	Позиция	Код для заказа	Каталожный номер	Наименование	Количество	Страница №	Примечание
12	1		ИП 01.010А	Рама	1	24	
13	2		ИП 01.020А	Обвязка емкости	1	25	
13	3		ИП 01.020А-01	Обвязка емкости	1	25	
14	4		ИП 03.010А	Мост	1	27	
12	5		ИП 03.060	Стяжка	4	24	
15	6		ИП 03.100А	Емкость для мытья рук	1	29	
16	7		ИП 03.130А	Площадка в сборе	1	31	
12	8		ИП 03.150	Площадка	1	24	
12	9		ИП 04.415	Шкала уровнемера	1	24	
12	10		ИП 04.415-01	Шкала уровнемера	1	24	
12	11		ИП 04.416	Полоса	1	24	
12	12		ДШВ 2550х2040х1195	Емкость	1	24	V=4000л.
12	13			Болт М6-6gx20.88.23.20X13	4	24	ГОСТ 7798-70
12	14			Болт М10-6gx35.88.23.20X13	6	24	ГОСТ 7798-70
12	15			Болт М12-6gx120.88.23.20X13	12	24	ГОСТ 7798-70
12	16			Болт М20-6gx65.88.23.20X13	14	24	ГОСТ 7798-70
12	17			Болт М20-6gx220.88.23.20X13	4	24	ГОСТ 7798-70
12	18			Гайка М6-6Н.5.23.20X13	1	24	ГОСТ 5915-70
12	19			Гайка М10-6Н.5.23.20X13	6	24	ГОСТ 5915-70
12	20			Гайка М12-6Н.5.23.20X13	12	24	ГОСТ 5915-70

12	21			Гайка М16-6Н.5.23.20Х13	4	24	ГОСТ 5915-70
12	22			Гайка М20-6Н.5.23.20Х13	18	24	ГОСТ 5915-70
12	23			Шайба 6 30Х13 11	4	24	ГОСТ 6402-70
12	24			Шайба 10 30Х13 11	6	24	ГОСТ 6402-70
12	25			Шайба 12 30Х13 11	12	24	ГОСТ 6402-70
12	26			Шайба 16 30Х13 11	4	24	ГОСТ 6402-70
12	27			Шайба 20 30Х13 11	18	24	ГОСТ 6402-70
12	28			Шайба 6.22	1	24	ГОСТ 11371-78
12	29			Шайба 10.22	6	24	ГОСТ 11371-78
12	30			Шайба 12.22	24	24	ГОСТ 11371-78
12	31			Шайба 16.22	4	24	ГОСТ 11371-78
12	32			Шайба 20.22	36	24	ГОСТ 11371-78

ИП 01.020С Обвязка емкости	Рисунок 13
----------------------------	------------

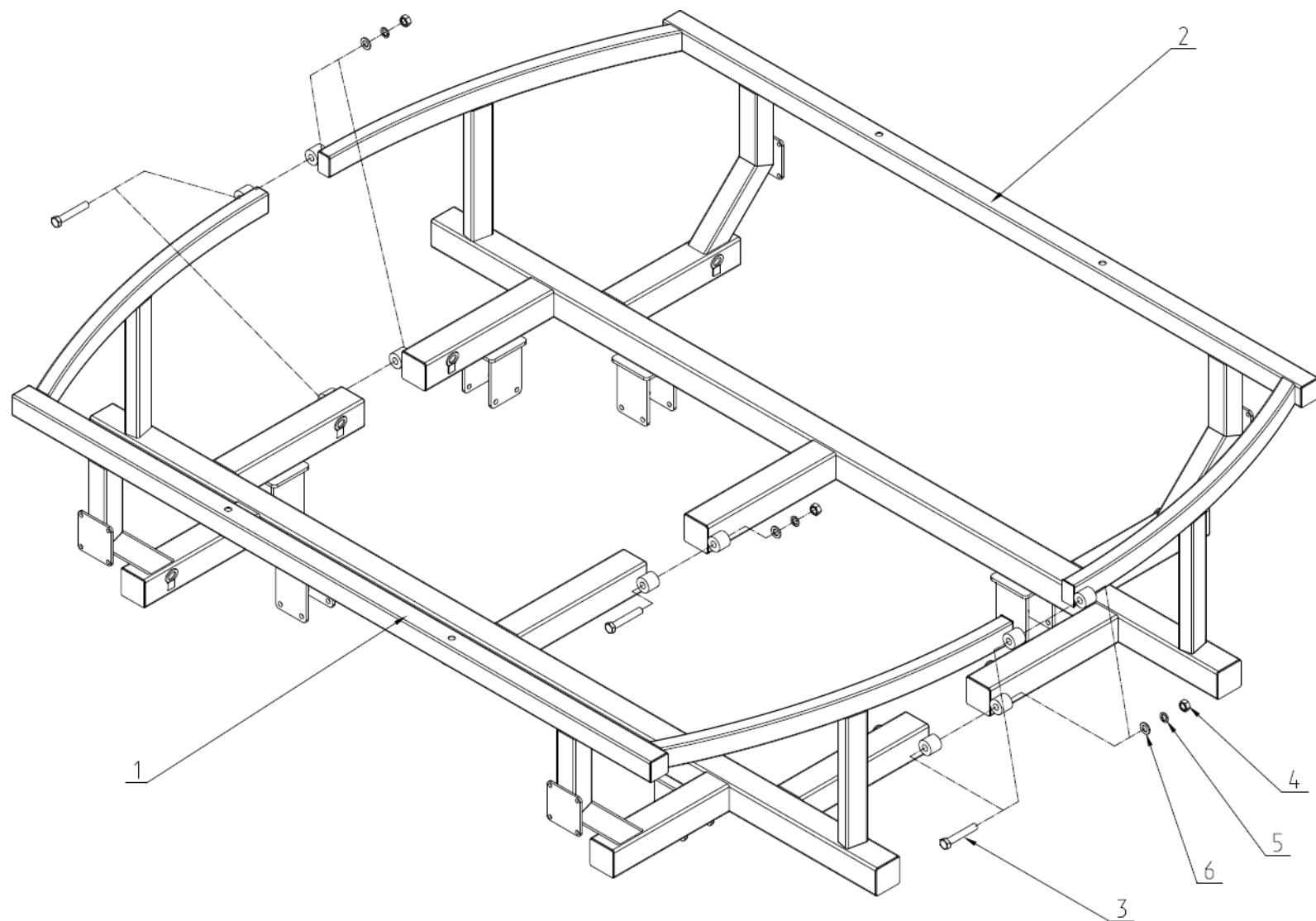
Рисунок	Позиция	Код для заказа	Каталожный номер	Наименование	Количество	Страница №	Примечание
13	1		ИП 01.020А	Обвязка емкости	1	25	
13	2		ИП 01.020А-01	Обвязка емкости	1	25	
13	3			Болт М16-6gx100.88.23.20Х13	5	25	ГОСТ 7798-70
13	4			Гайка М16-6Н.5.23.20Х13	5	25	ГОСТ 5915-70
13	5			Шайба 16 30Х13 11	5	25	ГОСТ 6402-70
13	6			Шайба 16.22	5	25	ГОСТ 11371-78



ИП 03.000А Тележка в сборе

Рисунок 12





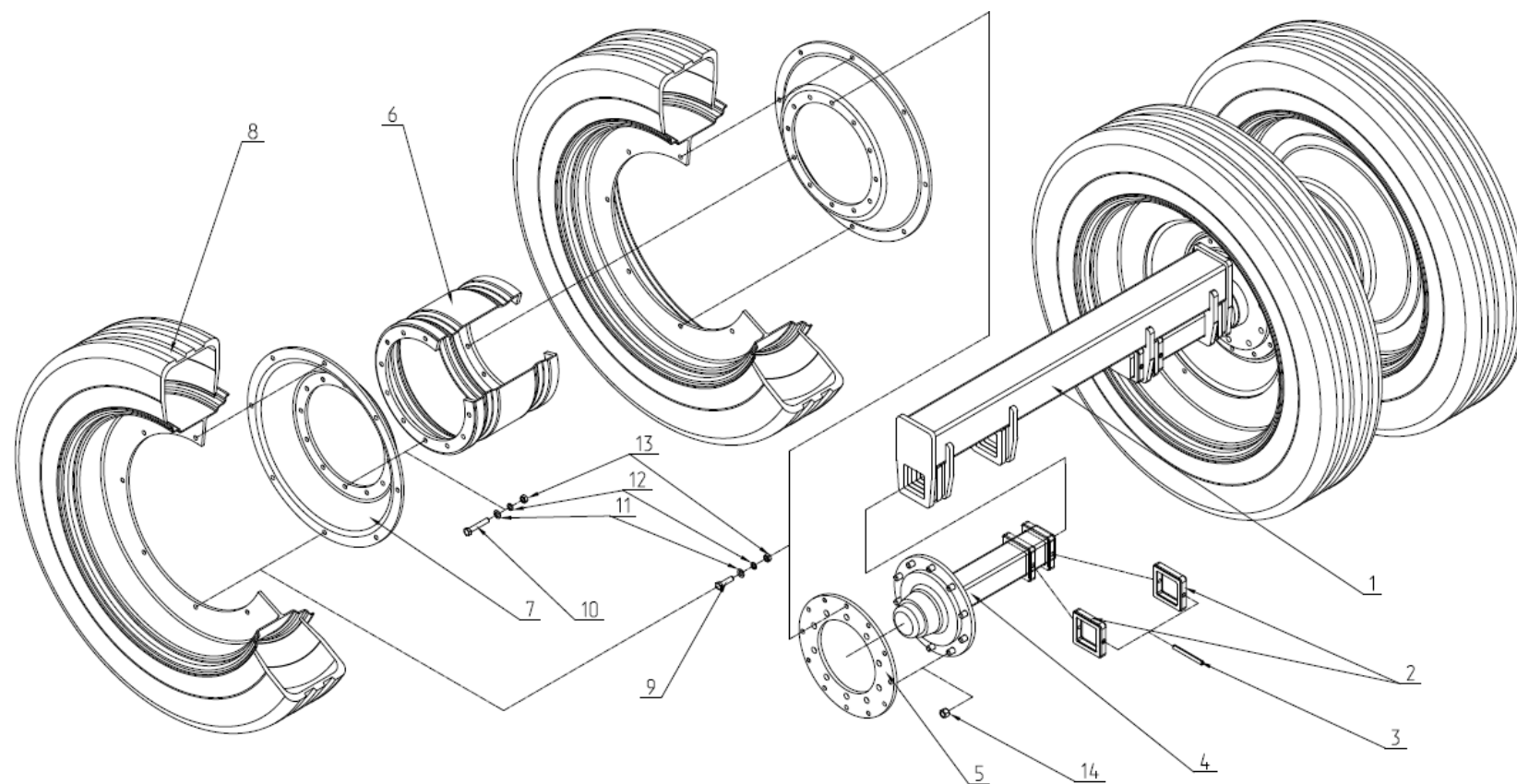
ИП 01.020С Обвязка емкости в сборе

Рисунок 13

## ИП 03.010А Мост

## Рисунок 14

Рисунок	Позиция	Код для заказа	Каталожный номер	Наименование	Количество	Страница №	Примечание
14	1		ИП 03.020А	Балка	1	27	
14	2		ИП 03.040	Шайба	4	27	
14	3			Штифт А.14х140.60С2	4	27	ГОСТ 14229-93
14	4		A100032	Ступица с осью	2	27	
14	5		TEJ00691	Фланец	2	27	
14	6		R200-200-002-STR	Проставка	2	27	
14	7			Шина 270-95R38	4	27	
14	8		W10x38	Обод	4	27	
14	9			Болт М16х60	24	27	
14	10			Болт М16х90	24	27	
14	11			Гайка М16	48	27	
14	12			Шайба 16	48	27	
14	13			Шайба 16	48	27	
14	14			Гайка М22	20	27	



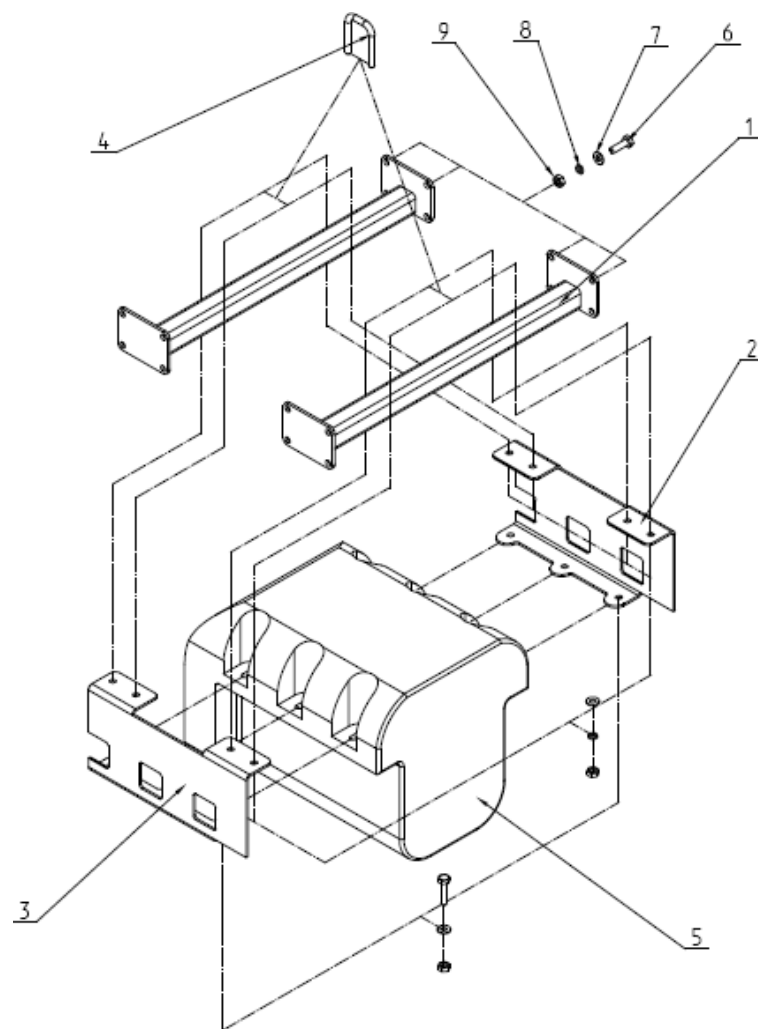
ИП 03.010А Мост

Рисунок 14

## ИП 03.100А Емкость для мытья рук

## Рисунок 15

Рисунок	Позиция	Код для заказа	Каталожный номер	Наименование	Количество	Страница №	Примечание
15	1		ИП 03.120	Штанга	2	29	
15	2		ИП12 03.421	Боковина	1	29	
15	3		ИП12 03.421-01	Боковина	1	29	
15	4		КСП 04.608	Скоба	4	29	
15	5			Рукомойник автомобильный	1	29	
15	6			Болт М16-6gx100.88.23.20X13	8	29	ГОСТ 7798-70
15	7			Шайба 16.22	16	29	ГОСТ 11371-78
15	8			Шайба 16 30X13 11	16	29	ГОСТ 6402-70
15	9			Гайка М16-6Н.5.23.20X13	16	29	ГОСТ 5915-70



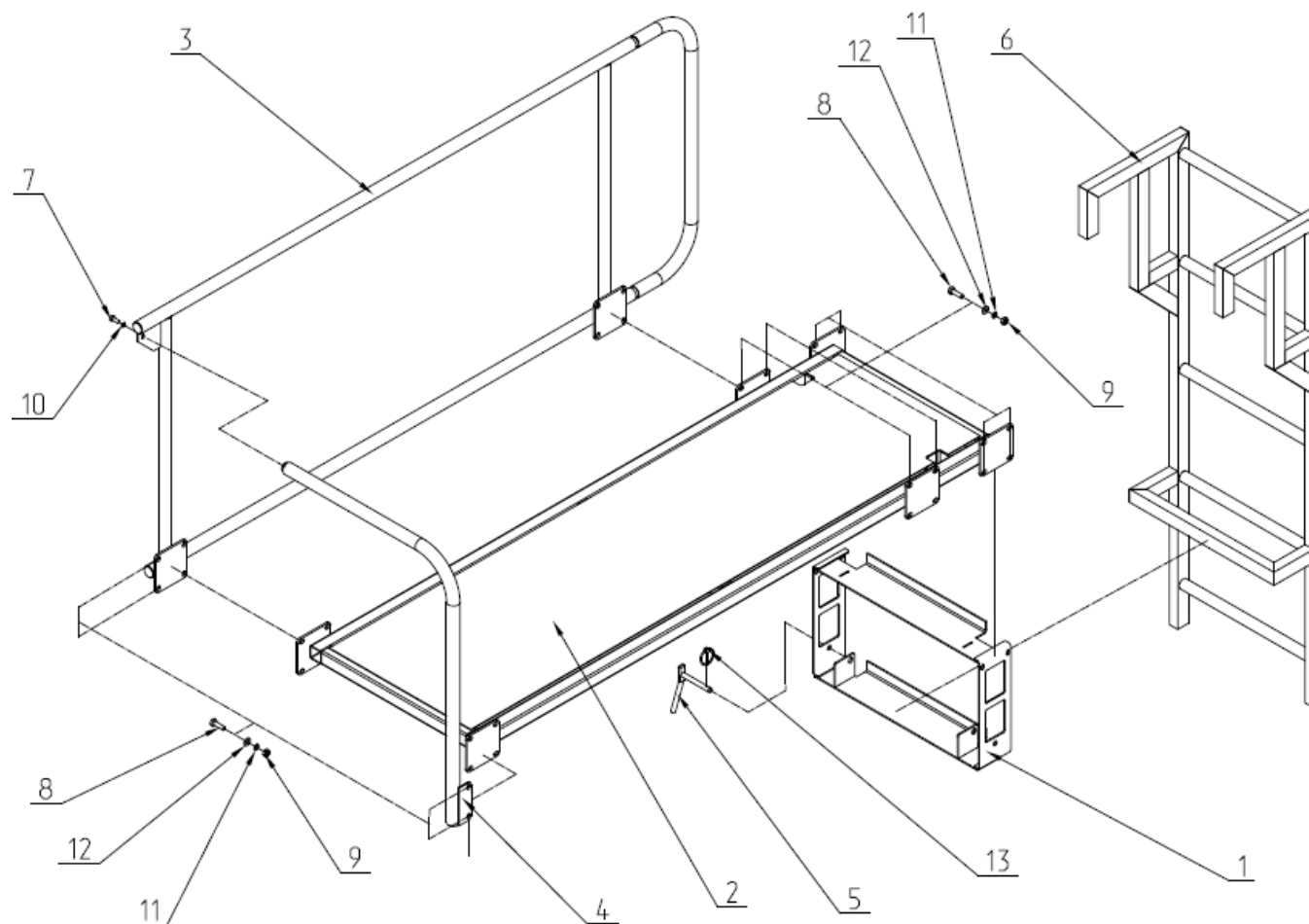
ИП 03.100А Емкость для мытья рук

Рисунок 15

## ИП 03.130А Площадка в сборе

Рисунок 16

Рисунок	Позиция	Код для заказа	Каталожный номер	Наименование	Количество	Страница №	Примечание
16	1		ИП 03.140	Рамка лестницы	1	31	
16	2		ИП 03.150	Площадка	1	31	
16	3		ИП 03.170А	Ограждение	1	31	
16	4		ИП 03.180А	Ограждение	1	31	
16	5		ИП 03.190	Фиксатор	1	31	
16	6		13314	Лестница	1	31	
16	7			Болт М8-6gx25.88.23.20X13	1	31	ГОСТ 7798-70
16	8			Болт М10-6gx35.88.23.20X13	20	31	ГОСТ 7798-70
16	9			Гайка М10-6Н.5.23.20X13	20	31	ГОСТ 5915-70
16	10			Шайба 8 30X13 11	1	31	ГОСТ 6402-70
16	11			Шайба 10 30X13 11	20	31	ГОСТ 6402-70
16	12			Шайба 10.22	20	31	ГОСТ 11371-78
16	13			Чека 4,5x32	1	31	DIN 11023



ИП 03.130А Площадка в сборе

Рисунок 16

## ИП 04.000А Разводка КАС

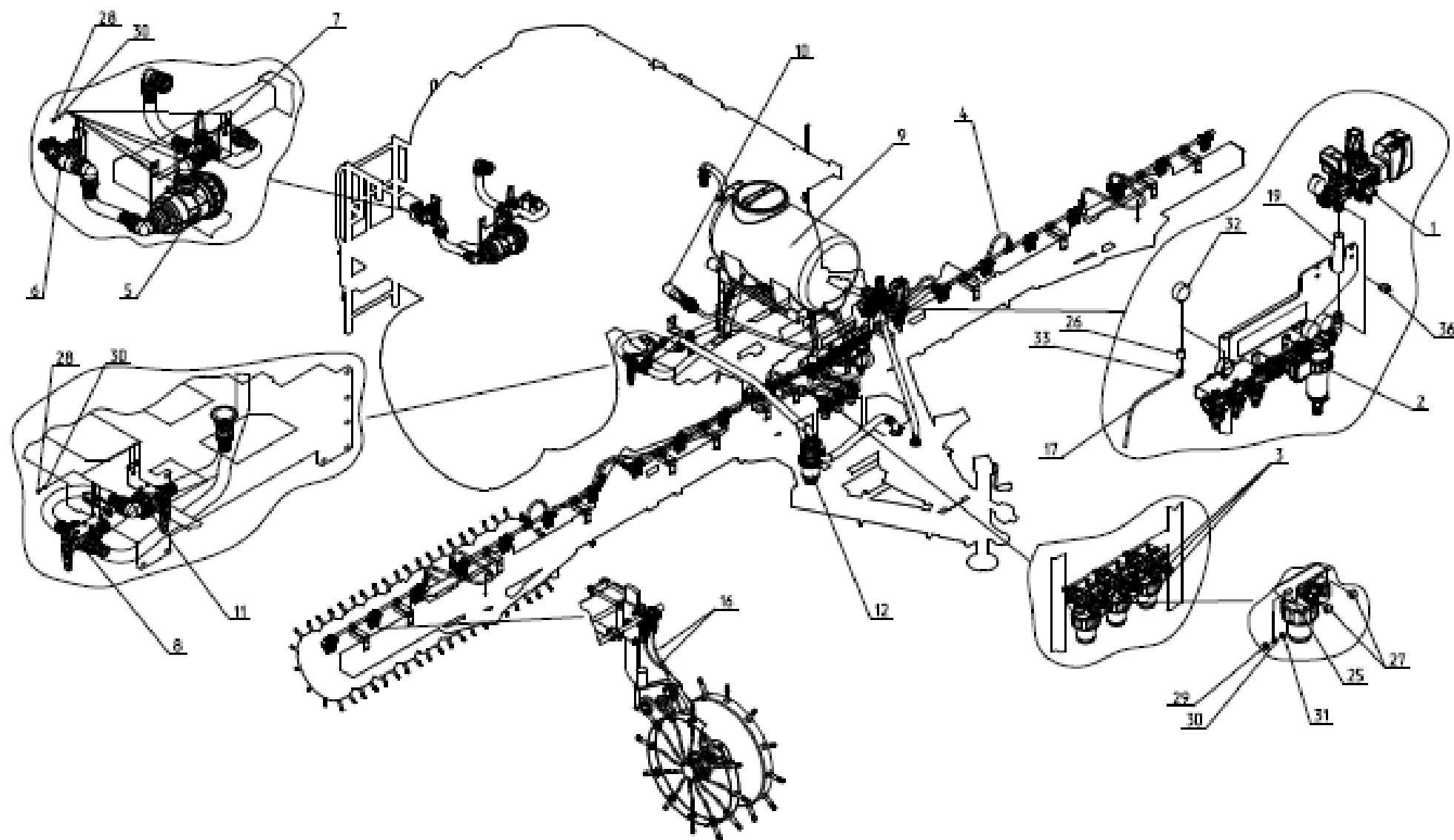
## Рисунок 17

Рисунок	Позиция	Код для заказа	Каталожный номер	Наименование	Количество	Страница №	Примечание
18	1		ИП 04.020	Клапан управления в сборе	1	38	
19	2		ИП 04.030С	3-х ходовой коллектор с расходомером в сборе	1	38	
20	3		ИП 04.040	Линейный фильтр серии 322-4	3	39	
21	4		ИП 04.080	Обвязка секций	1	42	
25	5		ИП 04.090А	Линейный фильтр серии 319 в сборе	1		
26	6		ИП 04.110	Кран 2-х ходовой в сборе	1		
27	7		ИП 04.120А	Кран 2-х ходовой в сборе	1		
28	8		ИП 04.140	Кран 3-х ходовой в сборе	1		
29	9		ИП 04.150	Емкость промывочная в сборе	1		
30	10		ИП 04.200	Обвязка емкости	1		
31	11		ИП 04.210	Кран предохранительный	1		
32	12		ИП 04.220	Фильтр всасывающий серии 317 в сборе	1		
17	13		ИП 04.001	Шланг ПВХ G1 ¼	1	34	
17.1	14		ИП 04.002	Шланг напорный	3	35	
17.1	15		ИП 04.002-01	Шланг напорный	1	35	
17	16		ИП 04.004	Трубка	42	34	
17.1	17		ИП 04.004-01	Трубка	1	35	
17.1	18		ИП 04.005-03	Шланг напорный	1	35	
17.1	19		ИП 04.006	Шланг напорный	1	35	
17.1	20		ИП 04.007-02	Шланг ПВХ G2	4	35	



ИП-10 «Harrier» Каталог деталей и сборочных единиц

17.1	21		ИП 04.007-04	Шланг ПВХ G2	1	35	
17.1	22		ИП 04.007-05	Шланг ПВХ G2	2	35	
17.1	23		ИП 04.007-06	Шланг ПВХ G2	1	35	
17.1	24		ИП 04.009	Шланг напорный	1	35	
17	25		ИП 04.609	Шпилька	2	34	
17	26		ИП 04.613	Втулка	1	34	
17	27		ИП 04.618	Втулка	12	34	
17	28			Болт М8-6gx20.88.23.20X13	16	34	ГОСТ 7798-70
17	29			Гайка М8-6H.5.23.20X13	4	34	ГОСТ 5915-70
17	30			Шайба 8 30X13 11	20	34	ГОСТ 6402-70
17	31			Шайба 8.22	4	34	ГОСТ 11371-78
17	32		9190525E	Манометр	1	34	
17	33		KQ2L08-02	Угольник переходной	1	34	
				Хомуты силовые шарнирные:			
17.1	34			19-21/18 W2	5	35	
17.1	35			25-27/18 W2	8	35	
17.1	36			34-37/20 W2	2	35	
17.1	37			40-43/20 W2	2	35	
17.1	38			44-47/22 W2	2	35	
17.1	39			56-59/22 W2	16	35	



ИП 04.000А Разводка КАС

Рисунок 17



## ИП 04.020 Клапан управления в сборе

Рисунок 18

Рисунок	Позиция	Код для заказа	Каталожный номер	Наименование	Количество	Страница №	Примечание
18	1		86452M50	Главный клапан с пропорциональным клапаном	1	38	
18	2		464402.150	Кран ручной двойной 13мм	1	38	
18	3		473011.120	Фланец адаптер (глухой)	1	38	
18	4		010005	Скоба Т5	1	38	
18	5		ИП 04.413	Кронштейн	1	38	
18	6			Болт М8-6gx25.88.23.20X13	4	38	ГОСТ 7798-70
18	7			Гайка М8-6Н.5.23.20X13	4	38	ГОСТ 5915-70
18	8			Шайба 8 30X13 11	4	38	ГОСТ 6402-70
18	9			Шайба 8.22	4	38	ГОСТ 11371-78

## ИП 04.030С 3-х ходовой коллектор с расходомером в сборе

Рисунок 19

Рисунок	Позиция	Код для заказа	Каталожный номер	Наименование	Количество	Страница №	Примечание
19	1		462211A3A5B5	Расходомер электронный ORION2	1	38	
19	2		32621M35	Фильтр линейный 326 серии Т5М	1	38	
19	3		1190532	Штуцер угловой 32мм Т5	1	38	
19	4		910016	Манометр 16 Bar G1 ¼	2	38	
19	5		ИП 04.607	Шпилька	2	38	
	6		ИП 04.414	Кронштейн	1	38	

ИП-10 «Harrier» Каталог деталей и сборочных единиц

19	7		135055	Тройник Т5	3	38	
19	8		259155	Переходник Т5	3	38	
19	9		249155	Фитинг прямой G1 ¼ Т5М	3	38	
19	10		100519	Патрубок G1 ¼ x19мм	3	38	
19	11		010005	Скоба Т5	10	38	
19	12		G11063V	Прокладка круглая	11	38	
19	13			Болт М6-6gx16.88.23.20X13	6	38	ГОСТ 7798-70
19	14			Болт М8-6gx25.88.23.20X13	8	38	ГОСТ 7798-70
19	15			Гайка М6-6Н.5.23.20X13	6	38	ГОСТ 5915-70
19	16			Гайка М8-6Н.5.23.20X13	10	38	ГОСТ 5915-70
19	17			Шайба 6 30X13 11	6	38	ГОСТ 6402-70
19	18			Шайба 6.22	6	38	ГОСТ 11371-78
19	19			Шайба 8 30X13 11	10	38	ГОСТ 6402-70
19	20			Шайба 8.22	10	38	ГОСТ 11371-78

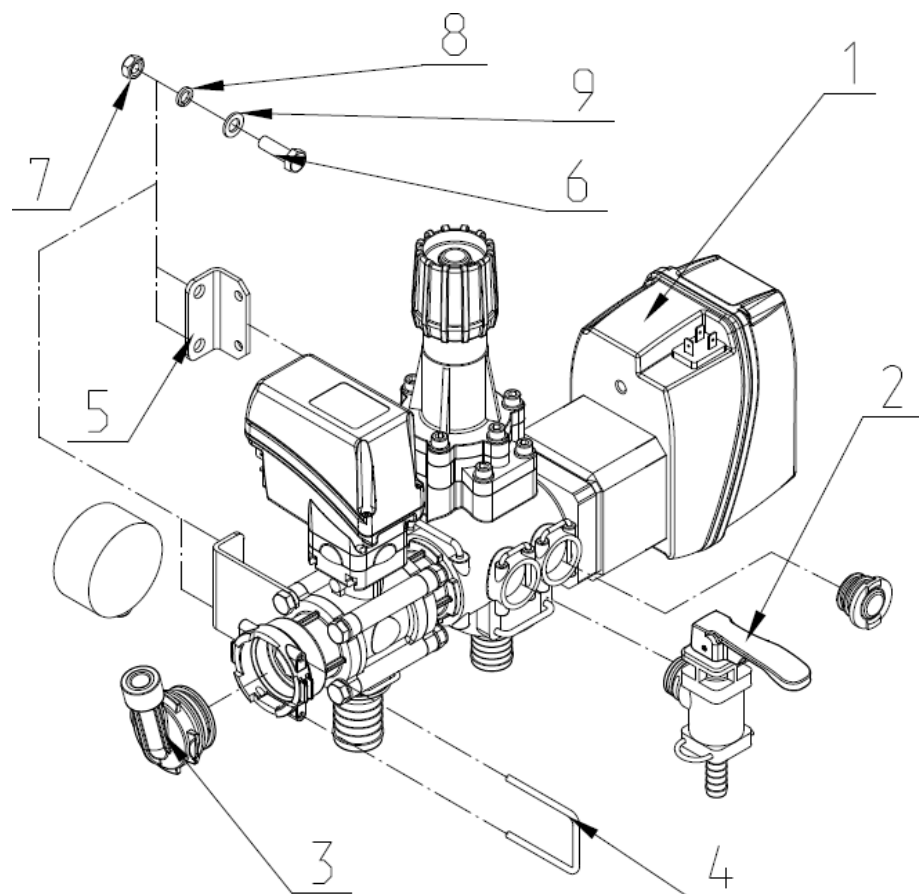
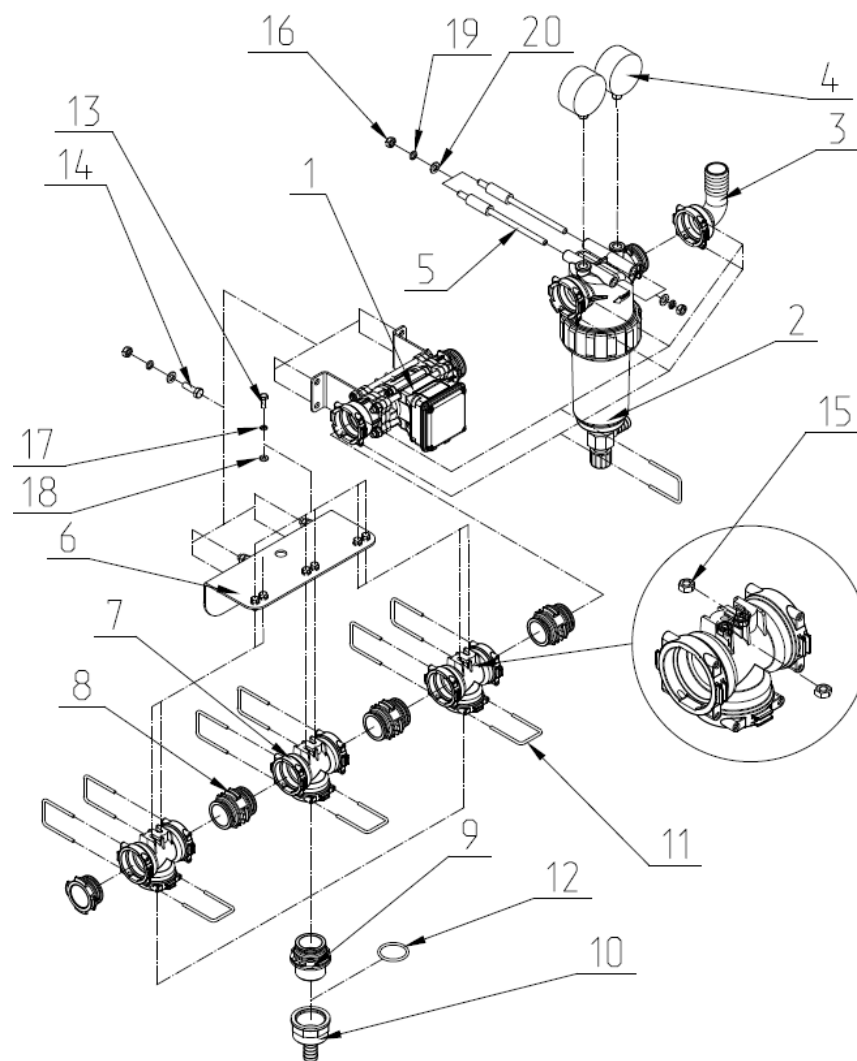


Рисунок 18

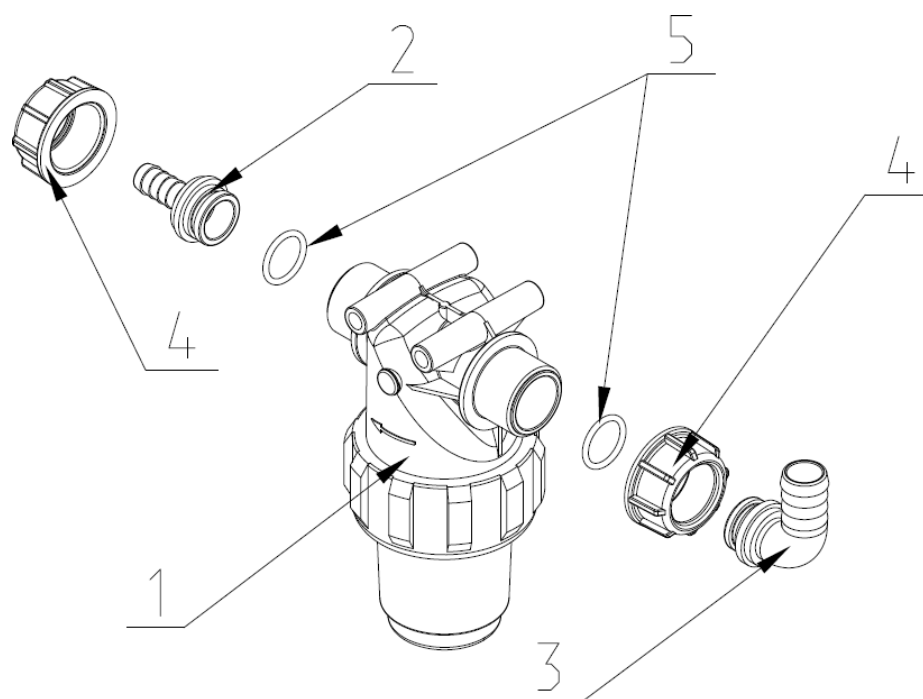


ИП 04.030 3-х ходовой коллектор с  
расходомером в сборе

Рисунок 19

ИП 04.040-01 Линейный фильтр серии 322-4						Рисунок 20	
--	--	--	--	--	--	------------	--

Рисунок	Позиция	Код для заказа	Каталожный номер	Наименование	Количество	Страница №	Примечание
20	1		3224044	Фильтр линейный серии 322-4	1		
20	2		106413	Штуцер прямой d13	1		
20	3		116420	Штуцер угловой d20	1		
20	4		2002040	Гайка барашковая G1	2		
20	5		G10041	Прокладка круглая	2		



ИП 04.040-01 Фильтр линейный серии 322-4						Рисунок 20	
--	--	--	--	--	--	------------	--

## ИП 04.080 Обвязка секций в сборе

Рисунок 21

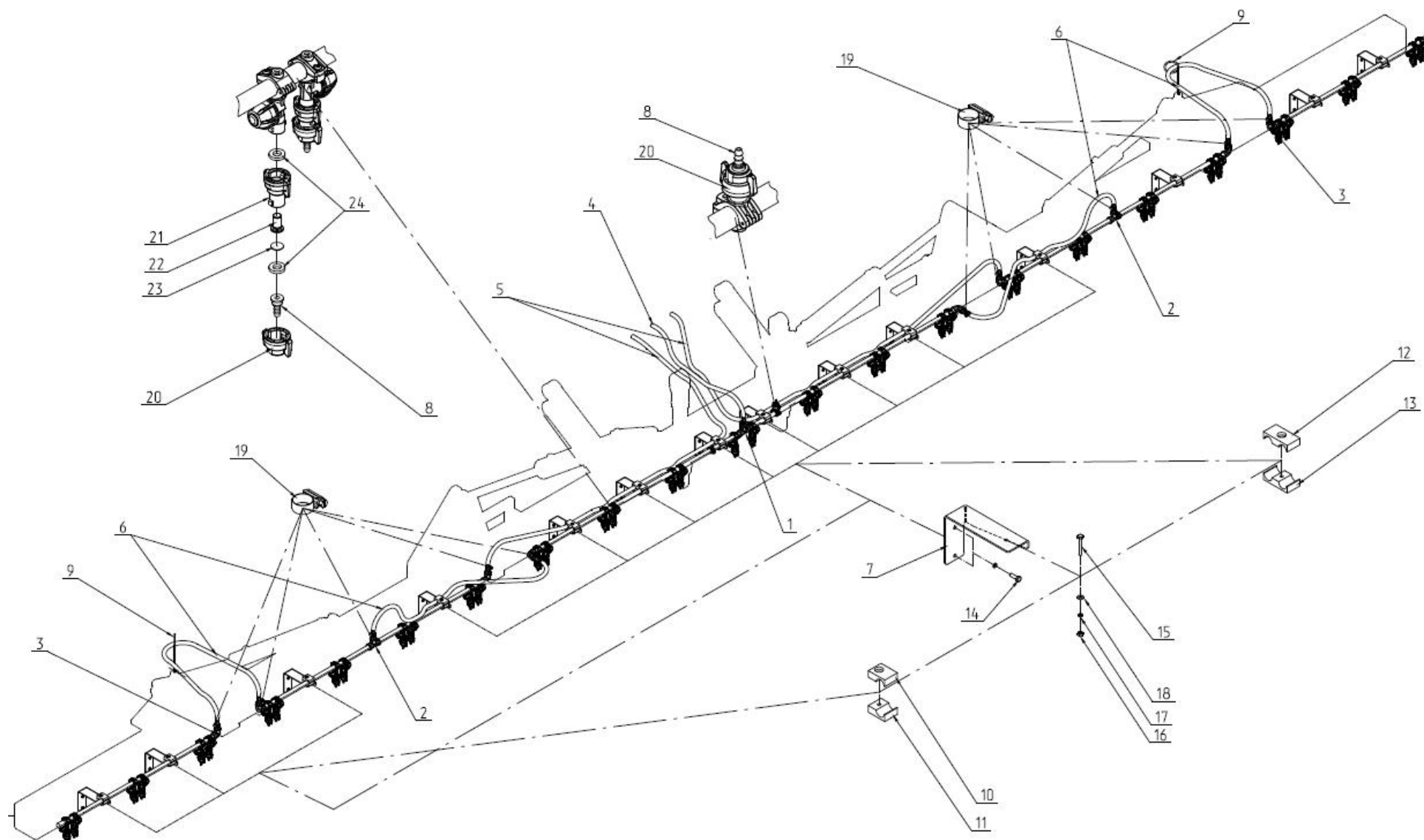
Рисунок	Позиция	Код для заказа	Каталожный номер	Наименование	Количество	Страница №	Примечание
21	1		ИП 04.050	Обвязка центральной секции	1	43	
22	2		ИП 04.060	Обвязка боковой секции	2	45	
23	3		ИП 04.070	Обвязка крыла секций	2	45	
21	4		ИП 04.005	Шланг напорный	1	42	
21	5		ИП 04.005-01	Шланг напорный	2	42	
21	6		ИП 04.005-02	Шланг напорный	4	42	
21	7		ИП 04.401	Кронштейн	16	42	
21	8		ИП 04.615	Штуцер	43	42	
21	9		ИП 04.617	Опора	2	42	
21	10		ОСМ 00.007	Прижим	4	42	
21	11		ОСМ 00.007-01	Прижим	4	42	
21	12		ОСМ 00.008	Прижим	12	42	
21	13		ОСМ 00.008-01	Прижим	12	42	
21	14			Болт М6-6gx20.88.23.20X13	32	42	ГОСТ 7798-70
21	15			Болт М6-6gx40.88.23.20X13	16	42	ГОСТ 7798-70
21	16			Гайка М6-6Н.5.23.20X13	16	42	ГОСТ 5915-70
21	17			Шайба 6 30X13 11	48	42	ГОСТ 6402-70
21	18			Шайба 6.22	16	42	ГОСТ 11371-78
21	19			Хомут силовой шарнирный 19-21/18 W2	11	42	
21	20		40290401	Колпачок	43	42	



				быстросъемный			
21	21		40292301	Колпачок быстросъемный проходной	42	42	
21	22		4243314	Фильтр распылителя (100 mesh)	42	42	
21	23		CP4916-29	Регулятор потока	42	42	
21	23		CP4916-39	Регулятор потока	42	42	В комплекте ЗИП
21	23		CP4916-48	Регулятор потока	42	42	В комплекте ЗИП
21	24		400200.040	Прокладка EPDM 10x19x3,4	85	42	

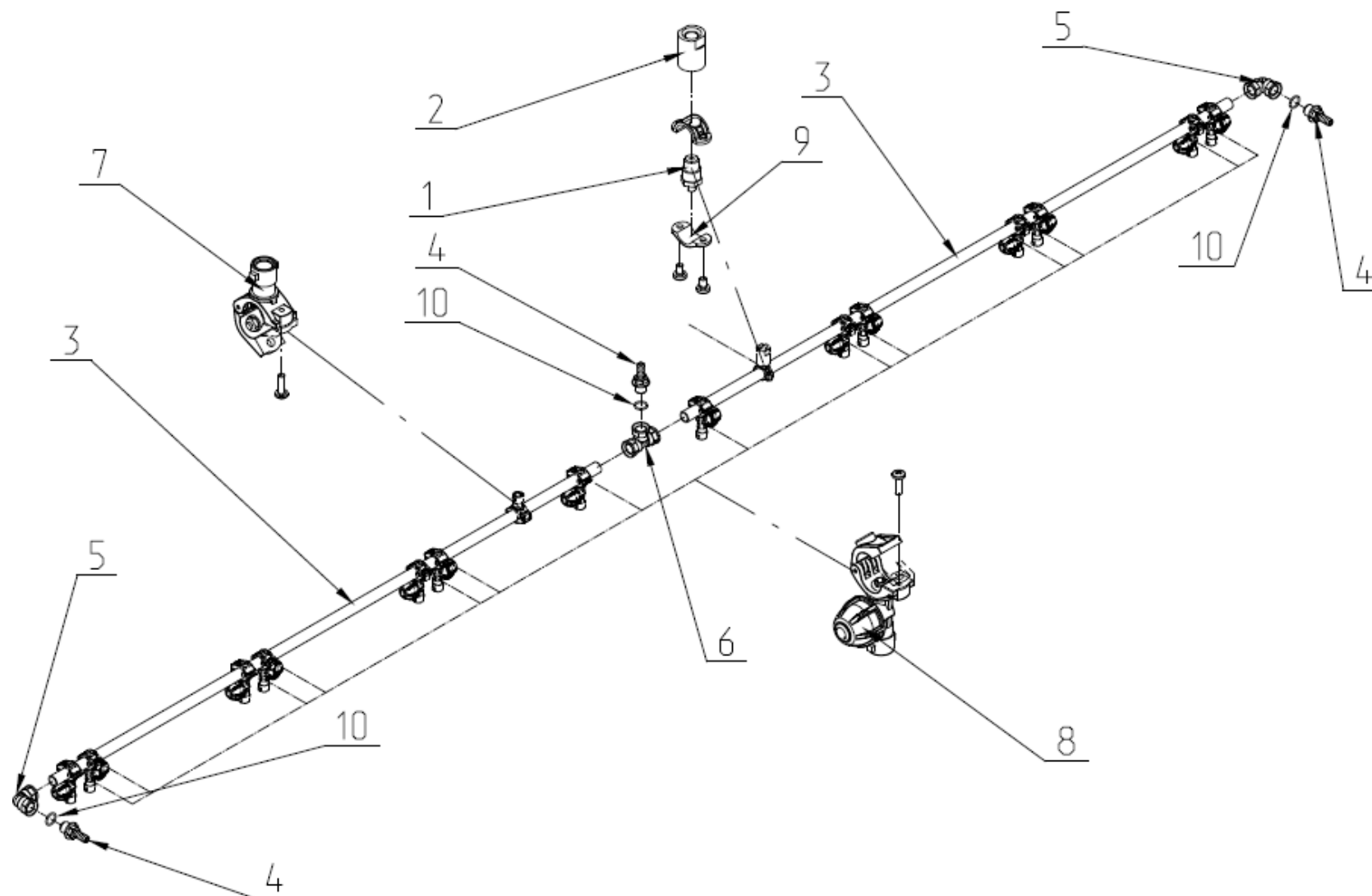
ИП 04.050 Обвязка центральной секции	Рисунок 22
--------------------------------------	------------

Рисунок	Позиция	Код для заказа	Каталожный номер	Наименование	Количество	Страница №	Примечание
22	1		ИП 04.612	Штуцер	1	43	
22	2		ИП 04.613	Втулка	1	43	
22	3		ИП 04.801	Трубка	2	43	
22	4		1032213	Штуцер прямой с наружной резьбой G1/2	3	43	
22	5		1202022	Фитинг 90 гр. G1/2	2	43	
22	6		1302020	Тройник G1/2	1	43	
22	7		400740	Корпус распылителя	1	43	
22	8		402745	Корпус распылителя с обратным клапаном	14	43	
22	9		74-21-1/2-SS	Корпус	1	43	
22	10		G10041	Прокладка круглая	3	43	



ИП 04.080 Обвязка секций в сборе

Рисунок 21



ИП 04.050 Обвязка центральной секции

Рисунок 22

## ИП 04.060 Обвязка боковой секции

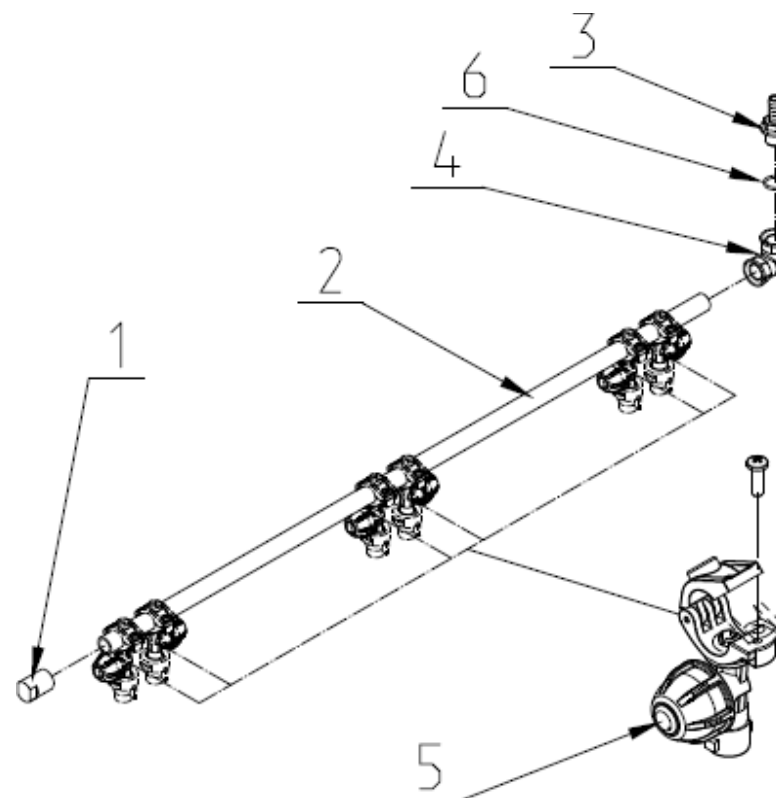
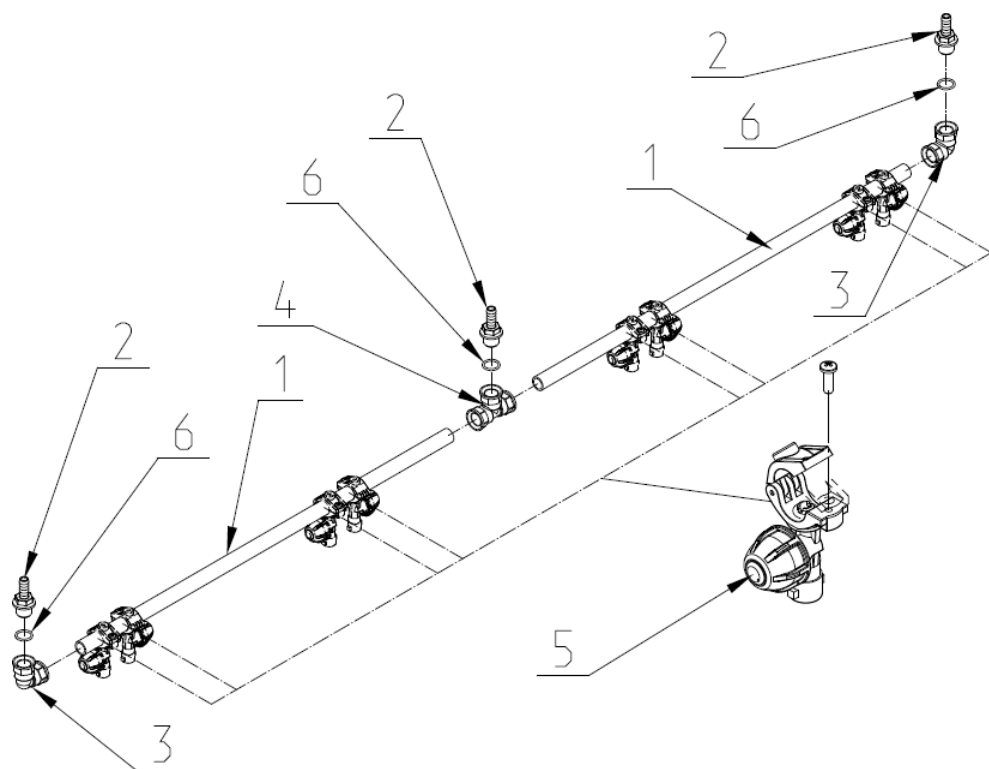
## Рисунок 23

Рисунок	Позиция	Код для заказа	Каталожный номер	Наименование	Количество	Страница №	Примечание
23	1		ИП 04.802	Трубка	2	45	
23	2		1032213	Штуцер прямой с наружной резьбой G1/2	3	45	
23	3		1202022	Фитинг 90 гр. G1/2	2	45	
23	4		1302020	Тройник G1/2	1	45	
23	5		402745	Корпус распылителя с обратным клапаном	8	45	
23	6		G10041	Прокладка круглая	3	45	

## ИП 04.070 Обвязка крыла секции

## Рисунок 24

Рисунок	Позиция	Код для заказа	Каталожный номер	Наименование	Количество	Страница №	Примечание
24	1		ИП 04.605	Заглушка	1	45	
24	2		ИП 04.803	Трубка	1	45	
24	3		1032213	Штуцер прямой с наружной резьбой G1/2	1	45	
24	4		1202022	Фитинг 90 гр. G1/2	1	45	
24	5		402745	Корпус распылителя с обратным клапаном	6	45	
24	6		G10041	Прокладка круглая	1	45	



ИП 04.060 Обвязка боковой секции

Рисунок 22

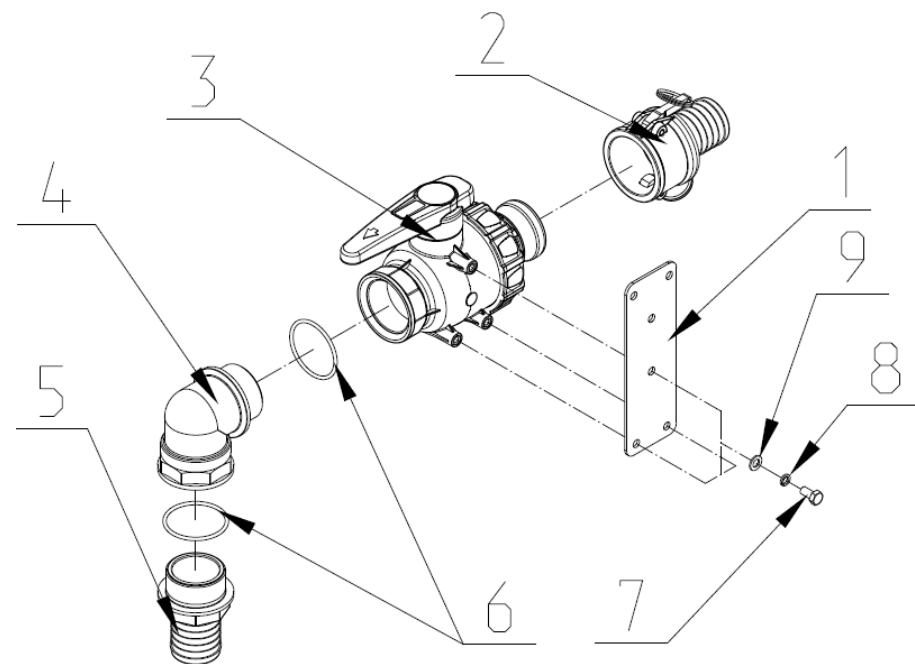
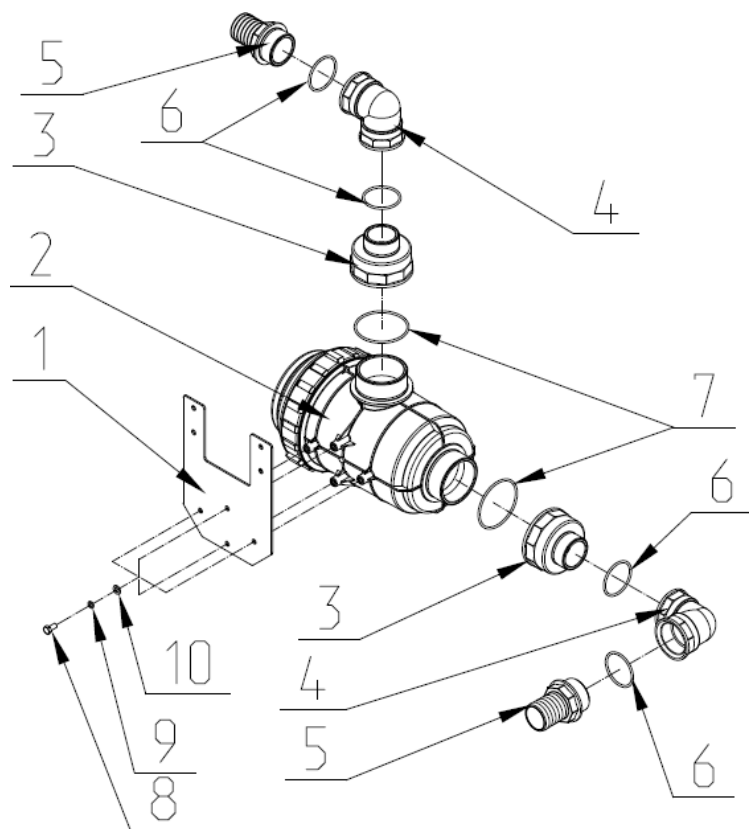
ИП 04.070 Обвязка крыла секций

Рисунок 23

## ИП 04.090А Фильтр серии 319 в сборе

Рисунок 25

Рисунок	Позиция	Код для заказа	Каталожный номер	Наименование	Количество	Страница №	Примечание
27	1		ИП 04.407А	Кронштейн	1		
	2		319092	Фильтр всасывающий серии 319 (32mesh)	1		
	3		2452079	Втулка переходная G3-G2	2		
	4		1202077	Уголок 90 гр. G2	2		
	5		1032750	Штуцер прямой G2x50	2		
	6		G10073	Прокладка круглая	4		
	7		G10092	Прокладка круглая	2		
	8			Болт М8-6gx16.88.23.20X13	4		ГОСТ 7798-70
	9			Шайба 8 30X13 11	4		ГОСТ 6402-70
	10			Шайба 8.22	4		ГОСТ 11371-78



ИП 04.090А Фильтр всасывающий серии 319

Рисунок 25

ИП 04.110 Кран 2-х ходовой в сборе

Рисунок 26

## ИП 04.110 Кран 2-х ходовой в сборе

Рисунок 26

Рисунок	Позиция	Код для заказа	Каталожный номер	Наименование	Количество	Страница №	Примечание
27	1		ИП 04.407А	Кронштейн	1	47	
	2		319092	Фильтр всасывающий серии 319 (32mesh)	1	47	
	3		2452079	Втулка переходная G3-G2	2	47	
	4		1202077	Уголок 90 гр. G2	2	47	
				Болт М8-6gx16.88.23.20X13	3	47	ГОСТ 7798-70
				Шайба 8 30X13 11	3	47	ГОСТ 6402-70
				Шайба 8.22	3	47	ГОСТ 11371-78

## ИП 04.120А Кран 2-х ходовой в сборе

Рисунок 27

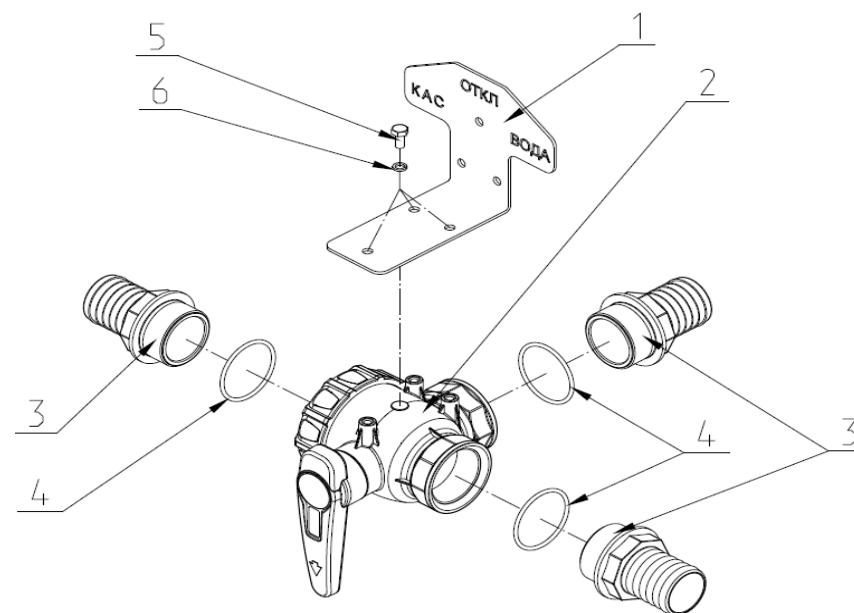
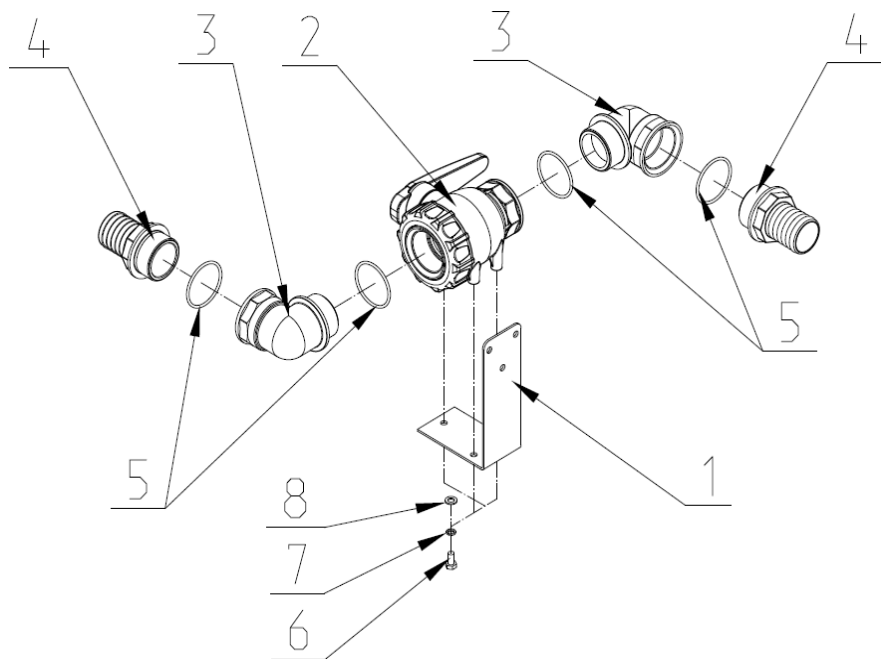
Рисунок	Позиция	Код для заказа	Каталожный номер	Наименование	Количество	Страница №	Примечание
27	1		ИП 04.406А	Кронштейн	1	49	
27	2		45511107	Кран 2-х ходовой G2	1	49	
27	3		1262077	Уголок 90гр. G2	2	49	
27	4		1032077	Штуцер прямой G2x50	2	49	
27	5		G10073	Прокладка круглая	4	49	
27	6			Болт М8-6gx16.88.23.20X13	3	49	ГОСТ 7798-70
27	7			Шайба 8 30X13 11	3	49	ГОСТ 6402-70
27	8			Шайба 8.22	3	49	ГОСТ 11371-78



ИП 04.140 Кран 3-х ходовой в сборе

Рисунок 28

Рисунок	Позиция	Код для заказа	Каталожный номер	Наименование	Количество	Страница №	Примечание
27	1		ИП 04.409	Кронштейн	1	49	
27	2		45521117	Кран 3-х ходовой G2	1	49	
27	4		1032077	Штуцер прямой G2x50	3	49	
27	5		G10073	Прокладка круглая	3	49	
27	6			Болт М8-6gx16.88.23.20X13	3	49	ГОСТ 7798-70
27	7			Шайба 8 30X13 11	3	49	ГОСТ 6402-70



ИП 04.020А Кран 2-х ходовой в сборе

Рисунок 27

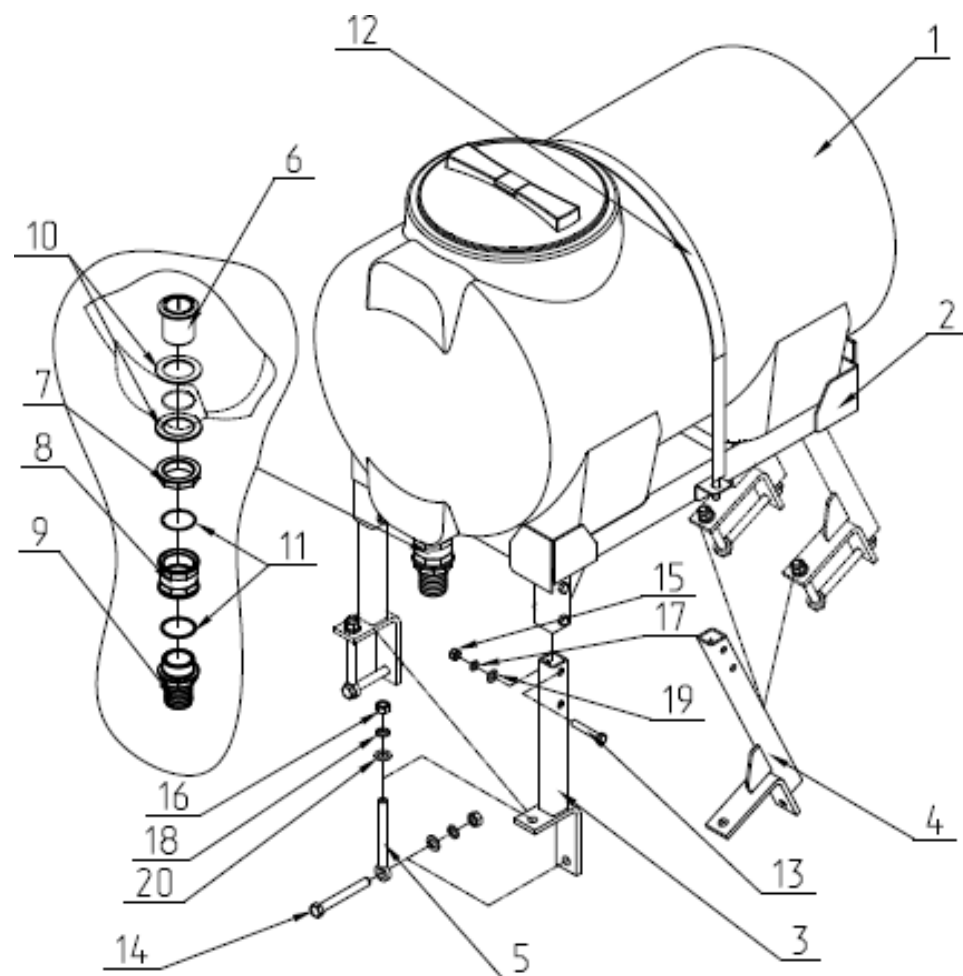
ИП 04.140 Кран 3-х ходовой в сборе

Рисунок 28

## ИП 04.150 Емкость промывочная в сборе

## Рисунок 29

Рисунок	Позиция	Код для заказа	Каталожный номер	Наименование	Количество	Страница №	Примечание
29	1		101.0300.601.0	Емкость Н300л	1	51	
29	2		ИП 04.160	Рамка	1	51	
29	3		ИП 04.170	Стойка	2	51	
29	4		ИП 04.180	Стойка	2	51	
29	5		ИП 00.220	Болт стяжной	4	51	
29	6		220070	Патрубок	1	51	G2
29	7		2052070	Зажимное кольцо G2	1	51	
29	8		2302070	Муфта G2	1	51	
29	9		1032750	Штуцер G2x50	1	51	
29	10		G4007	Прокладка плоская	2	51	
29	11		G10073	Прокладка круглая	2	51	
29	12		132.730.285	Ремень крепления с храповым механизмом	1	51	
29	13			Болт M12-6gx70.88.23.20X13	8	51	ГОСТ 7798-70
29	14			Болт M16-6gx130.88.23.20X13	4	51	ГОСТ 7798-70
29	15			Гайка M12-6H.5.23.20X13	8	51	ГОСТ 5915-70
29	16			Гайка M16-6H.5.23.20X13	8	51	ГОСТ 5915-70
29	17			Шайба 12 30X13 11	8	51	ГОСТ 6402-70
29	18			Шайба 16 30X13 11	8	51	ГОСТ 6402-70
29	19			Шайба 12.22	8	51	ГОСТ 11371-78
29	20			Шайба 16.22	8	51	ГОСТ 11371-78



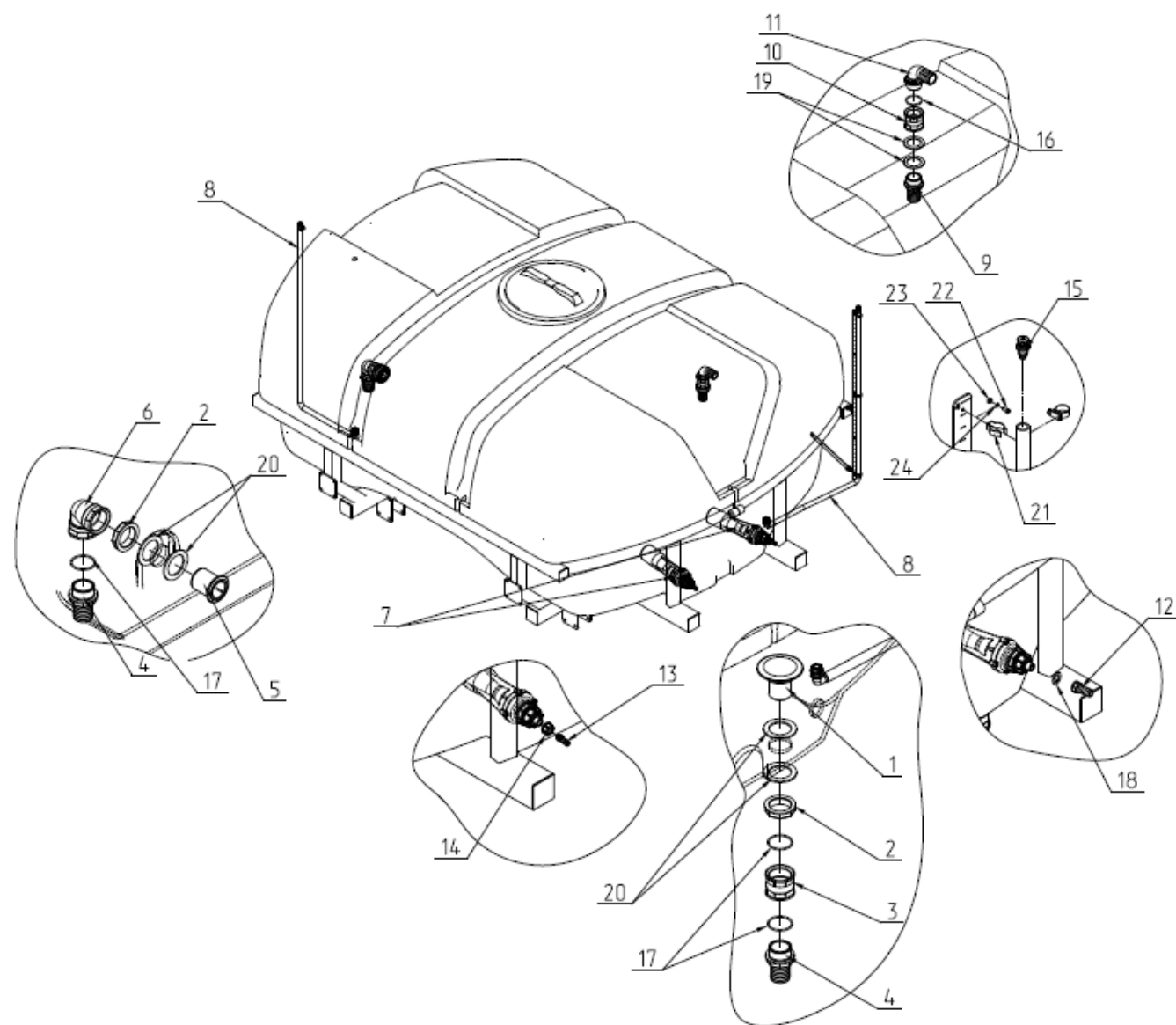
ИП 04.150 Емкость промывочная в сборе

Рисунок 29

## ИП 04.200 Обвязка емкости

## Рисунок 30

Рисунок	Позиция	Код для заказа	Каталожный номер	Наименование	Количество	Страница №	Примечание
30	1		5042107	Водозабор G2	1	53	
30	2		2052070	Зажимное кольцо G2	2	53	
30	3		2302070	Муфта G2	1	53	
30	4		1032750	Штуцер прямой G2x 50	2	53	
30	5		220070	Патрубок G2	1	53	
30	6		1202077	Уголок 90гр. G2	1	53	
30	7		502165	Мешалка гидравлическая	2	53	
30	8		509219	Уровнемер в комплекте	2	53	
30	9		1032640	Штуцер прямой G1 ½ x40	1	53	
30	10		2302060	Муфта G1 ½	1	53	
30	11		1132640	Штуцер угловой G1 ½ x 40	1	53	
30	12		100219	Штуцер прямой G ½ x 19	1	53	
30	13		106213	Штуцер 13мм	2	53	
30	14		2002020	Гайка барашковая G ½	1	53	
30	15		BV02120	Клапан воздушный	2	53	
30	16		G10062	Прокладка круглая	1	53	
30	17		G10073	Прокладка круглая	3	53	
30	18		G40002	Прокладка круглая	1	53	
30	19		G40006	Прокладка плоская	2	53	
30	20		G40007	Прокладка плоская	5	53	
30	21		20400	Клипса Т8 26мм	6	53	
30	22			Винт А.М4-6gx10.36.016	6	53	ГОСТ 17473-80
30	23			Шайба 4 65Г	6	53	ГОСТ 6402-70
30	24			Гайка М4-6Н.20Х13	6	53	ГОСТ 5915-70



ИП 04.200 Обвязка емкости

Рисунок 30

## ИП 04.210 Кран предохранительный

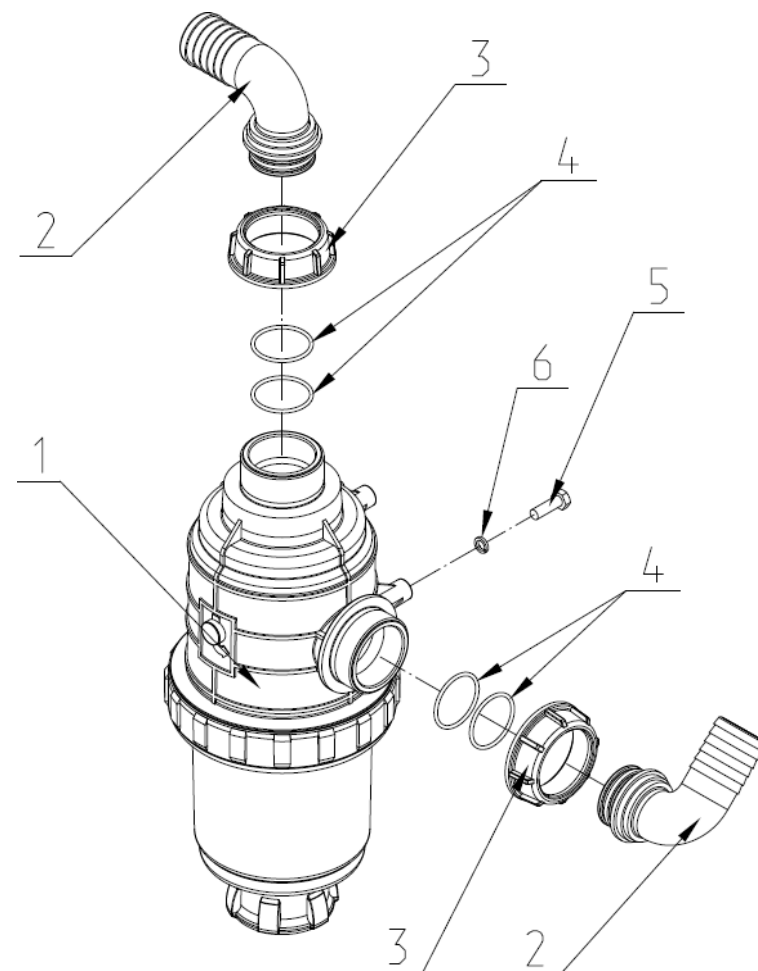
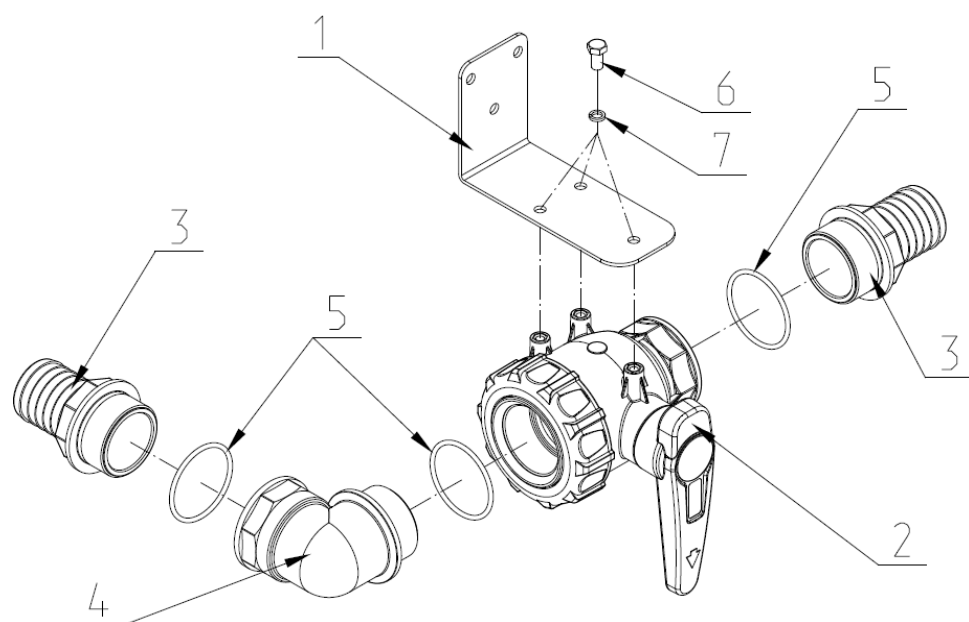
Рисунок 31

Рисунок	Позиция	Код для заказа	Каталожный номер	Наименование	Количество	Страница №	Примечание
31	1		ИП 04.406А-01	Кронштейн	1	55	
31	2		45511107	Кран 2-х ходовой G2	1	55	
31	3		1032750	Штуцер прямой G2х 50	2	55	
31	4		1262077	Уголок 90гр. G2	1	55	
31	5		G10073	Прокладка круглая	3	55	
31	6			Болт М8-6gx16.88.23.20X13	3	55	ГОСТ 7798-70
31	7			Шайба 8 30X13 11	3	55	ГОСТ 6402-70

## ИП 04.220 Фильтр всасывающий серии 317 в сборе

Рисунок 32

Рисунок	Позиция	Код для заказа	Каталожный номер	Наименование	Количество	Страница №	Примечание
32	1		3174272	Фильтр всасывающий серии 317	1	55	
32	2		116750	Штуцер 90гр. G2х 50	2	55	
32	3		2002070	Гайка барашковая G2	2	55	
32	4		G10071	Прокладка круглая	4	55	
32	5			Болт М8-6gx16.88.23.20X13	3	55	ГОСТ 7798-70
32	6			Шайба 8 30X13 11	3	55	ГОСТ 6402-70



ИП 04.210 Кран предохранительный

Рисунок 31

ИП 04.200 Фильтр всасывающий  
серии 317 в сборе

Рисунок 32

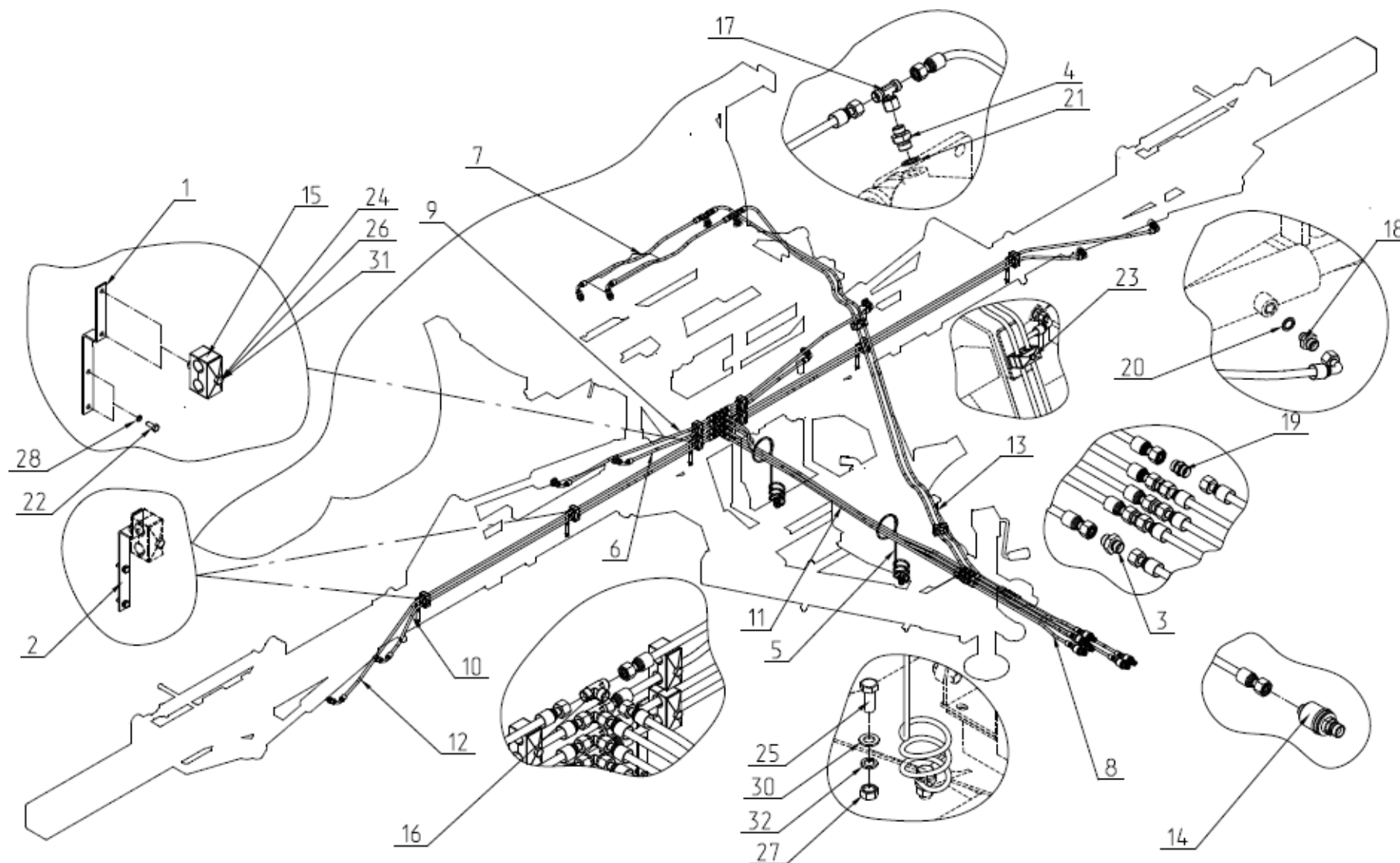
## ИП 05.000А Гидросистема

## Рисунок 33

Рисунок	Позиция	Код для заказа	Каталожный номер	Наименование	Количество	Страница №	Примечание
33	1		ИП 04.402	Кронштейн	2	58	
33	2		ИП 04.403	Кронштейн	4	58	
33	3		КБП 05.606А	Дроссель	1	58	
33	4		КБП 05.607	Штуцер ввертной	8	58	
33	5		СГ12 04.602	Опора	2	58	
33	6		РВД ф10 ДКО 18х1,5 L0,65 0/90	Рукав высокого давления	2	58	
33	7		РВД ф10 ДКО 18х1,5 L0,9 0/90	Рукав высокого давления	2	58	
33	8		РВД ф10 ДКО 18х1,5 L1,7	Рукав высокого давления	2	58	
33	9		РВД ф10 ДКО 18х1,5 L1,1 0/90	Рукав высокого давления	2	58	
33	10		РВД ф10 ДКО 18х1,5 L2,45 0/90	Рукав высокого давления	2	58	
33	11		РВД ф10 ДКО 18х1,5 L2,5 0/90	Рукав высокого давления	4	58	
33	12		РВД ф10 ДКО 18х1,5 L2,9 0/90	Рукав высокого давления	2	58	
33	13		РВД ф10 ДКО 18х1,5 L3,4 0/90	Рукав высокого давления	2	58	
33	14		S1-04PF-A12	Комплект БРС в сборе	6	58	
33	15			Крепление трубное двойное в сборе	10	58	
33	16			Тройник М18х1,5	4	58	
33	17			Тройник с редуктором М18х1,5	2	58	
33	18			Штуцер проходной М18х1,5-М14х1,5	4	58	
33	19			штуцер проходной 12	8	58	



33	20		USIT M14x1.5	Уситр для крепления рукавов	4	58	
33	21		USIT M18x1.5	Уситр для крепления рукавов	8	58	
33	22			Болт М6-6gx20.88.23.20X13	12	58	ГОСТ 7798-70
33	23			Болт М8-6gx45.88.23.20X13	2	58	ГОСТ 7798-70
33	24			Болт М8-6gx55.88.23.20X13	8	58	ГОСТ 7798-70
33	25			Болт М16-6gx45.88.23.20X13	2	58	ГОСТ 7798-70
33	26			Гайка М8-6Н.5.23.20X13	8	58	ГОСТ 5915-70
33	27			Гайка М16-6Н.5.23.20X13	2	58	ГОСТ 5915-70
33	28			Шайба 6 30X13 11	12	58	ГОСТ 6402-70
33	29			Шайба 8 30X13 11	8	58	ГОСТ 6402-70
33	30			Шайба 16 30X13 11	2	58	ГОСТ 6402-70
33	31			Шайба 8.22	8	58	ГОСТ 11371-78
33	32			Шайба 16.22	2	58	ГОСТ 11371-78



ИП 05.000А Гидросистема

Рисунок 33